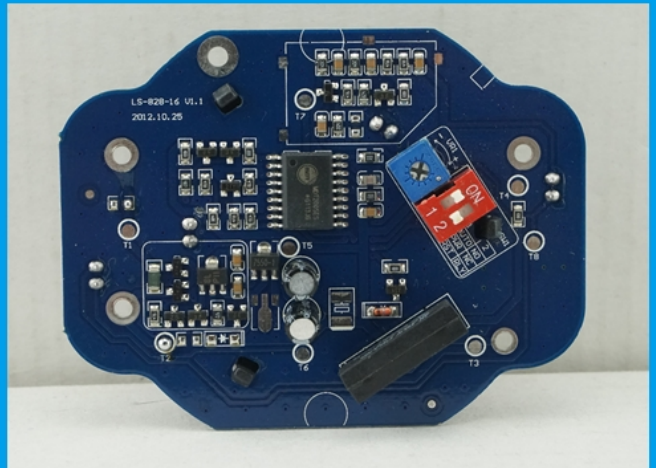
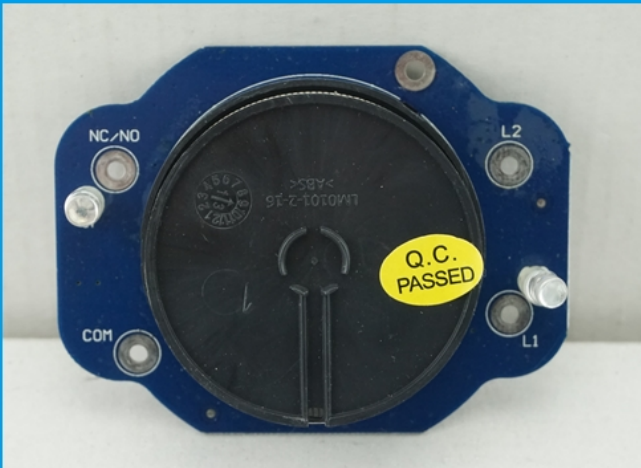
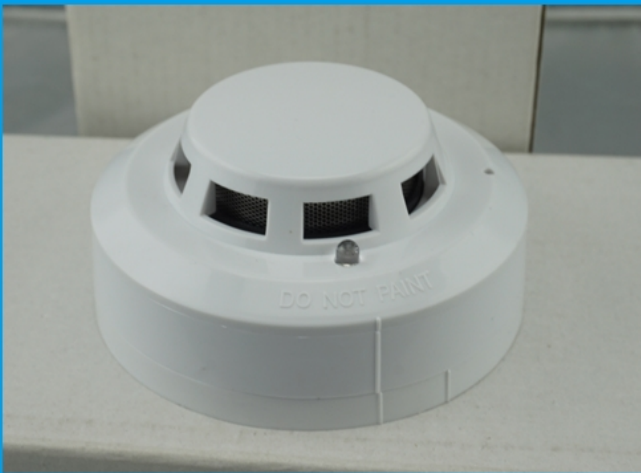


9 ~ 35V DC 4 000000 00 0000000000 000000000000 000000 0000 000 EN54 UL 000000  
0000000 000000



0000 0000 EB-117D



## EB-117D'S MAIN PARAMETER

電源電圧仕様:	9 ~ 35V DC 4 極電源用 4 極電源用電源用電源用電源用電源用電源用 EN54 UL 電源用電源用電源用
製品名:	EB-117D
動作電圧:	DC 9 ~ 35V
端子仕様:	4 極電源用電源用電源用電源用電源用電源用 + 電源用電源用電源用 (COM) 電源用電源用 (NO 電源用 NC)
径:	103diameter * 53 (mm)
電源電圧:	20 電源用電源用
電源電圧:	電源用電源用電源用電源用電源用
電源電圧:	電源用電源用電源用電源用電源用
電源電圧:	電源用電源用
電源電圧:	-10 電源用電源用 50+ ~ 電源用電源用
電源電圧:	0 ~ 90% RH (電源用電源用)
重量:	0.218kg
電源電圧:	2 電源用 LED
電源電圧:	電源用電源用
電源電圧:	ABS 電源用電源用 + PCB 電源用
電源電圧:	電源用
電源電圧:	2 電源用電源用電源用
OEM:	電源用電源用電源用電源用電源用

電源電圧仕様 電源 EB-117D HAVE



**1.9~35V DC 4 wire fire alarm system photoelectric smoke detector**

**2.Working power DC 9~35V**

3.Standby current 2mA(24V NO ),13mA(24V NC)

4.Alarm current 18mA(24V NO), 6mA(24V NC)

5.Alarm indication:Red LED on

**6.Wire port: POWER+(In)/POWER-/COM/NC(NO)**

**7.Suitable for fire alarm system**

**8.Conformed with EN54-7/UL268 standard**

**9.2 years warranty , welcome OEM**

□□□□ □□ **EB-117D**□



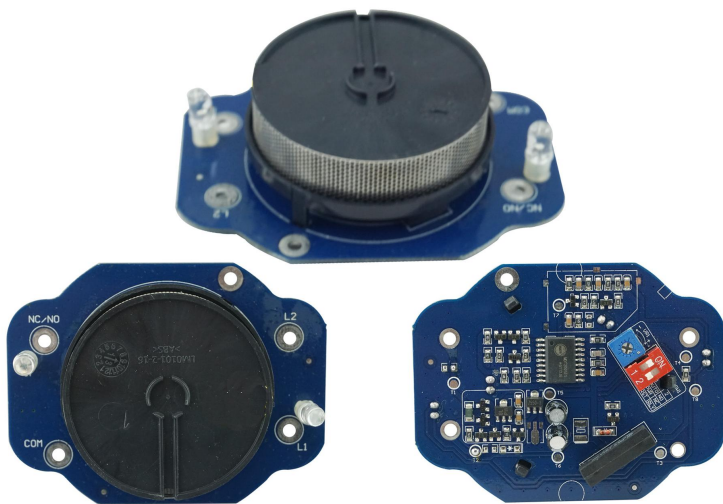
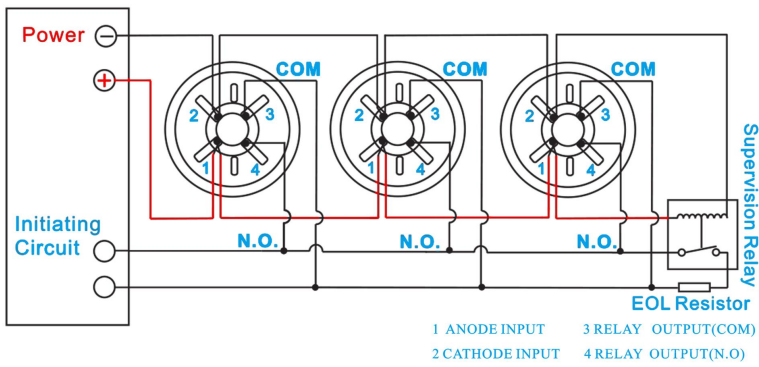






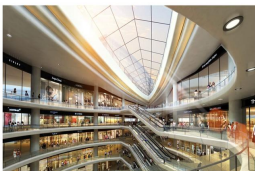


## 4 wire detectors wiring diagram



## PCB Board

### Where to installation?



Mall



Library



Bank

SMQT<sup>®</sup>  
铭汗科技



SMQT<sup>®</sup>  
铭汗科技



SMQT<sup>®</sup>  
铭汗科技



SMQT<sup>®</sup>  
铭汗科技



SMQT<sup>®</sup>  
铭汗科技



SMQT<sup>®</sup>  
铭汗科技

