



### EB-137B'S MAIN PARAMETER

產品名稱:	SMQT 專業製造各種電子產品 專業製造各種電子產品 專業製造各種電子產品
產品型號:	EB-137B
最大電壓:	Max DC 100
最大電流:	0.5 A
最大功率:	10W
接點類型:	NC / COM
接點間距:	20 ~ 30mm
尺寸:	(A) 10 * 38 * 106 : 標準型 (B) 16 * 16 * 106 : 超薄型 (C) 48 * 48 * 106 : 大板型
材料:	ABS 塑料 + PCB 板 + 銅線
包裝:	1 280 個裝
重量:	1 280 個裝 總重 100g

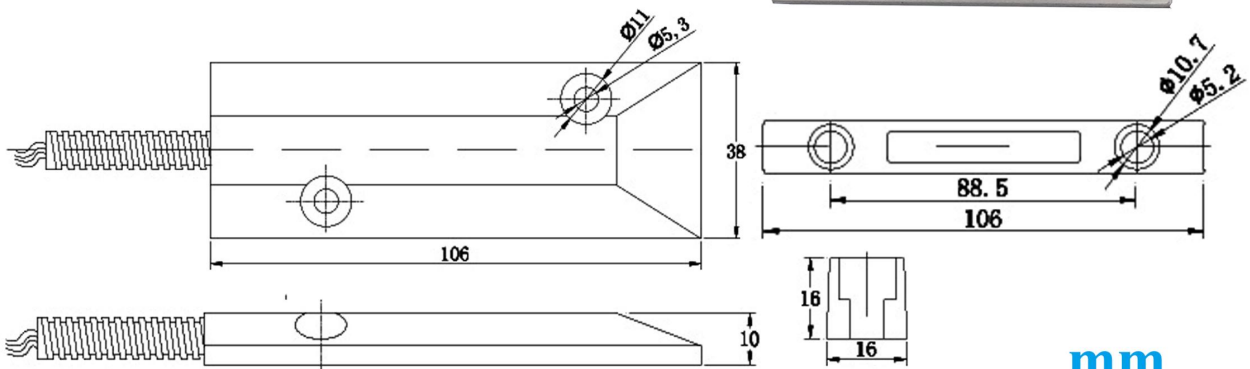
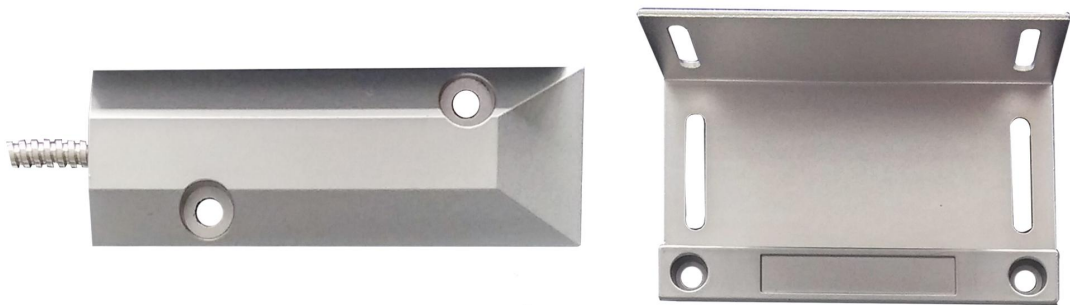
□□□□:	2 □□□□□□ □□□
OEM:	□□□□□□□□ □□□□□□□ □□□□ □□□□

□□□ EB-137B □□□□□

**Waterproof**

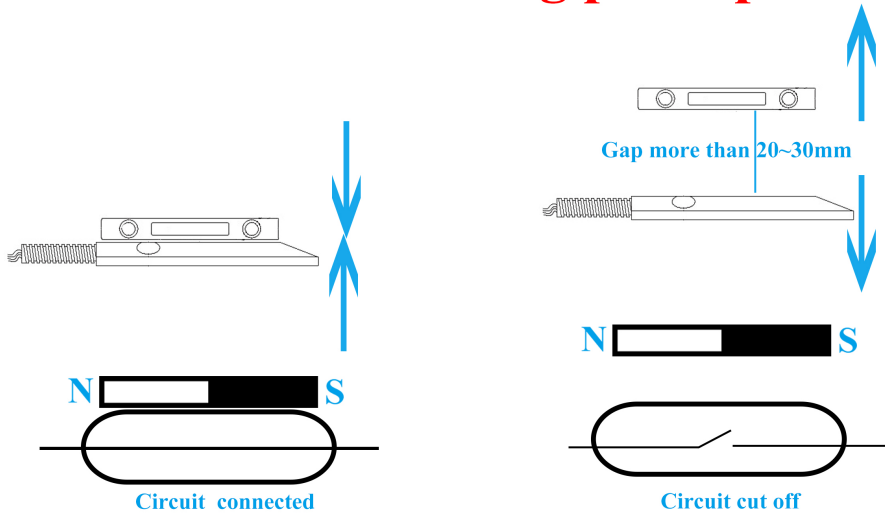


**Size**

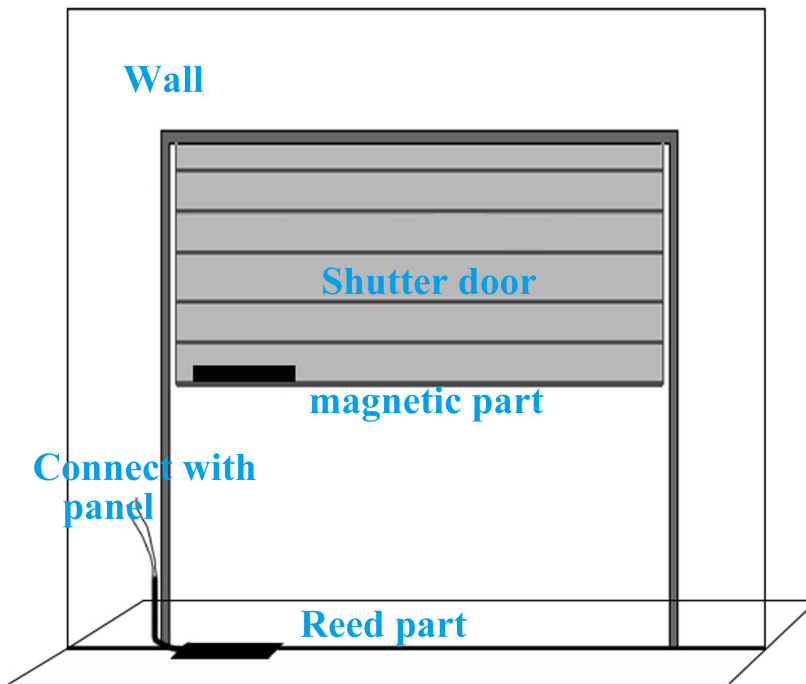


mm

# NC mode working principle



## Installation



## Packaging

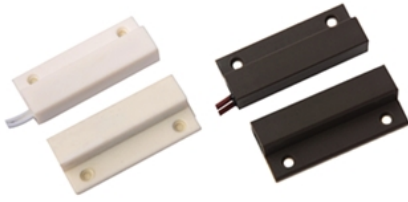


1pairs per bag

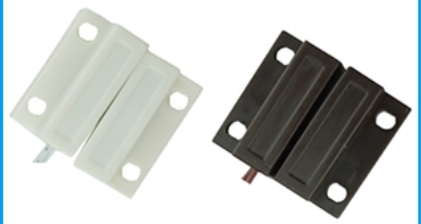
SMQT<sup>®</sup>  
铭汗科技



SMQT<sup>®</sup>  
铭汗科技



SMQT<sup>®</sup>  
铭汗科技



SMQT<sup>®</sup>  
铭汗科技



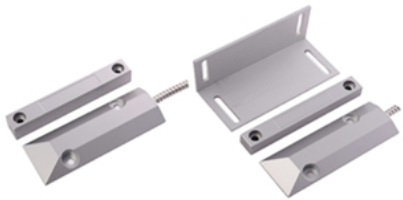
SMQT<sup>®</sup>  
铭汗科技



SMQT<sup>®</sup>  
铭汗科技



SMQT<sup>®</sup>  
铭汗科技



SMQT<sup>®</sup>  
铭汗科技



SMQT<sup>®</sup>  
铭汗科技

