

Wired magnetic contact sensor

Fireproof ABS material shell

NO/NC model optional

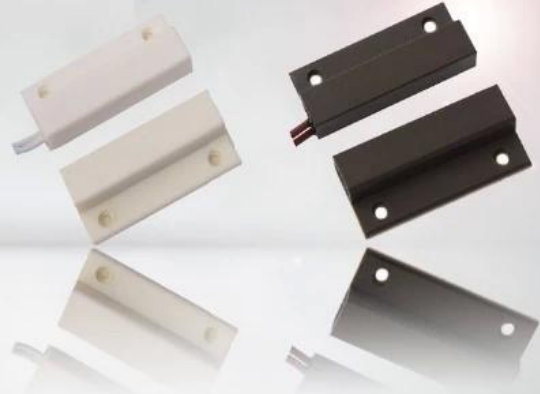
Brown/white color optoinal

20±5(mm) gap distance

Suitable wooden door or window

14g weight

SMQT



• Parameter

SMQT

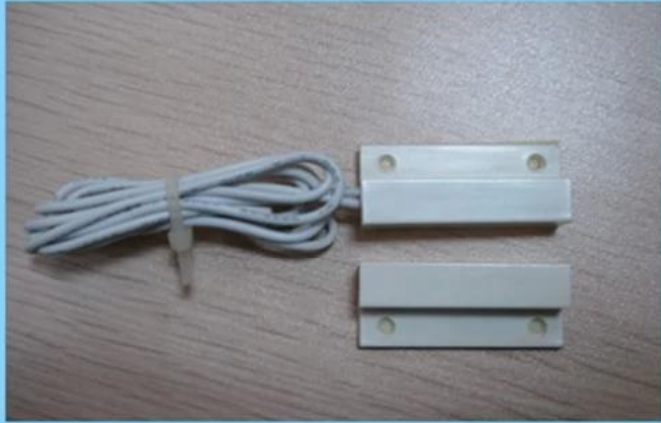
الأبعاد	41L * 34W * 6.5H (مم)
صلة	NC / NO
بعد التشغيل	20 ± 5 (مم)
المئات القصوى	≤100VDC
الحمل الحالي	≤500mA
تعمل السلطة	≤10W
مادة الإسكان	مانعة للحريق شكل مادة ABS
اللون	براون / الأبيض
نطاق	الباب غير الحديدية أو نافذة
وزن المنتج	14G

• Introduction

SMQT

المستشعر المغناطيسي هو مستشعر مغناطيسي يستخدم في مراقبة الأبواب والنوافذ. يعمل على اكتشاف التغيرات في المجال المغناطيسي الناتجة عن فتح أو إغلاق الباب. يمكن استخدامه في أنظمة الأمان المنزلية أو التجارية. يتكون من مستشعر مغناطيسي (NO/NC) وغطاء مغناطيسي. يتصلب عند 120°C.

PRODUCT PICTURE



PRODUCT FEATURE



EB-132

Dimension:34×41×6.5(mm)

NO/NC mode optional

20±5(mm) distance gap

MAX voltage≤100VDC,MAX current≤500mA

Fireproof ABS material shell

White/Brown color optional

Suitable for wooden door or window

14g weight

2 years quality warranty,welcoem OEM



● *Exhibition*

SMQT®

2011 Brazil Fair



2012 Shenyang Fair



2013 Jinan Fair



2013 Shenzhen Fair



2012 Shenyang Fair



2013 Shenyang Fair



2013 Shenzhen Fair



2015 Shenzhen Fair

.....