

## sirena de bocina industrial para alarma EB-160

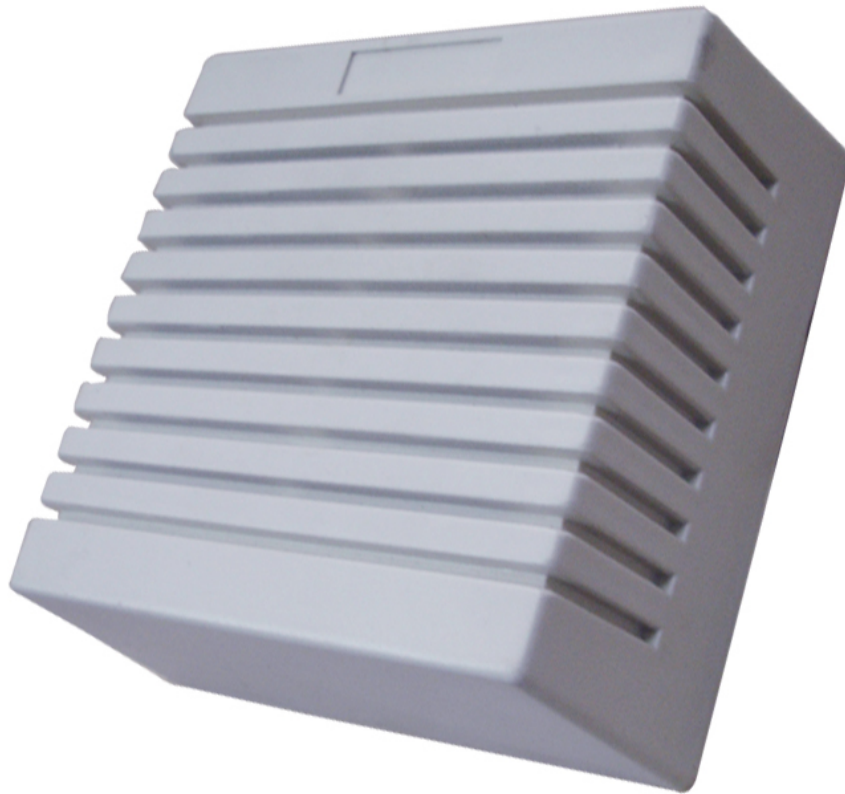


### PARÁMETRO PRINCIPAL EB-160

<b>Nombre del producto:</b>	Alarma con cable Sirena de 12V para control de acceso alarma contra incendios sistema de alarma antirrobo con 2 tonos
<b>Número de modelo:</b>	EB-160
<b>Sonido de alarma:</b>	2 tonos ajustables
<b>Presión sonora:</b>	115 / 120DB (ajustable)
<b>Dimensión:</b>	110 * 110 * 55 mm
<b>Alambres:</b>	3 cables
<b>Salida de contacto:</b>	<b>COM, tono1, tono2</b>
<b>Corriente de funcionamiento:</b>	400 / 1000mA
<b>Tensión de funcionamiento:</b>	DC12V / 24V (opcional)
<b>Adecuado para:</b>	Alarma contra incendios, sistema de control de acceso, sistema de alarma antirrobo
<b>Material:</b>	carcasa de ABS a prueba de fuego

<b>Color</b>	Blanco
<b>Peso:</b>	0.4kg
<b>Garantía:</b>	2 años de garantía
<b>OEM:</b>	Bienvenido OEM

**¿Qué características tiene el EB-160?**



1. Wired alarm siren for fire & burglar alarm system with 2 tones

**2. Power supply DC12V, DC 24V need OEM**

**3. Rated Current: 700/1000 mA**

**4. Output sound: 2 tones adjustable**

**5. Sound pressure: 115db/120db(2 tones)**

6. Magnet: Ferrite

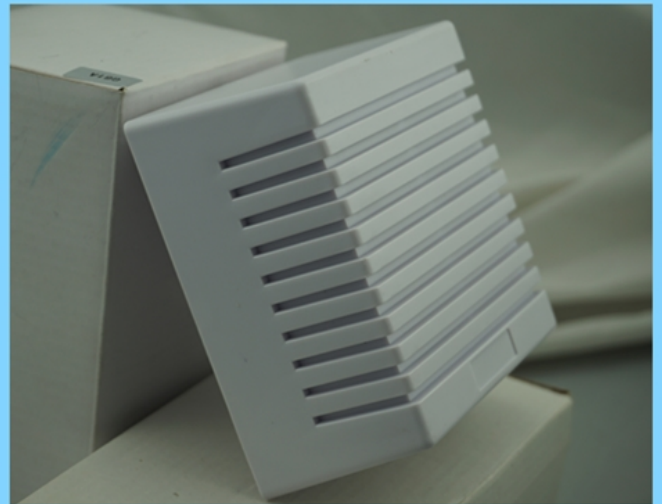
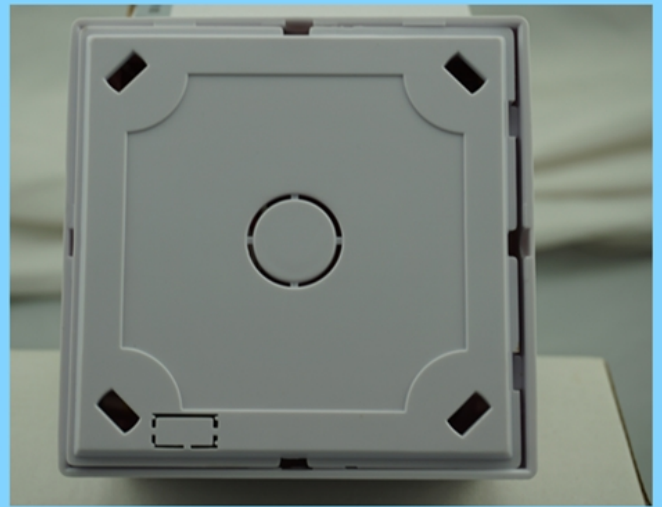
**7. Wires: 3 wires**

**8. Suitable for all kinds of fire & Burglar alarming system**

9. Fireproof ABS housing material

**10. 2 years warranty , welcome OEM**

## ¿CÓMO SE VE EL EB-160?



## ¿DÓNDE ES EL EB-160 ADECUADO PARA LA INSTALACIÓN?





**2 Alarm tones**  
**115dB/120dB alarm sound pressure**



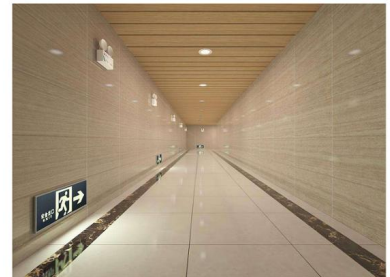
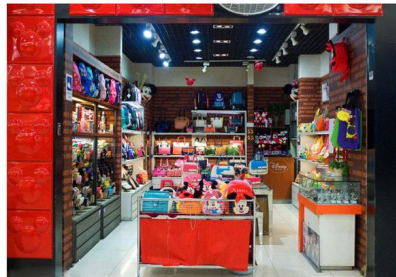
**Access control system**



**Burglar alarm system**



**Fire alarm system**



**¿Qué tal otra elección?**

**SMQT**  
铭汗科技



**SMQT**  
铭汗科技



**SMQT**  
铭汗科技



**SMQT**  
铭汗科技



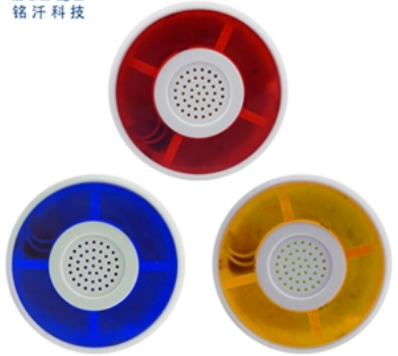
**SMQT**  
铭汗科技



**SMQT**  
铭汗科技



**SMQT**  
铭汗科技



**SMQT**  
铭汗科技



**SMQT**  
铭汗科技

