

● Parameter

SMQT

Taille du produit	40L * 32W * 20H (mm)
puce de produit	TK4100
Produits de fréquence	125KHZ
Distance carte de proximité	2-20cm
Matériel	abdos
Couleur	Rouge Jaune Vert Bleu
application typique	les sociétés de cartes de contrôle d'accès de fréquentation

● Introduction

SMQT

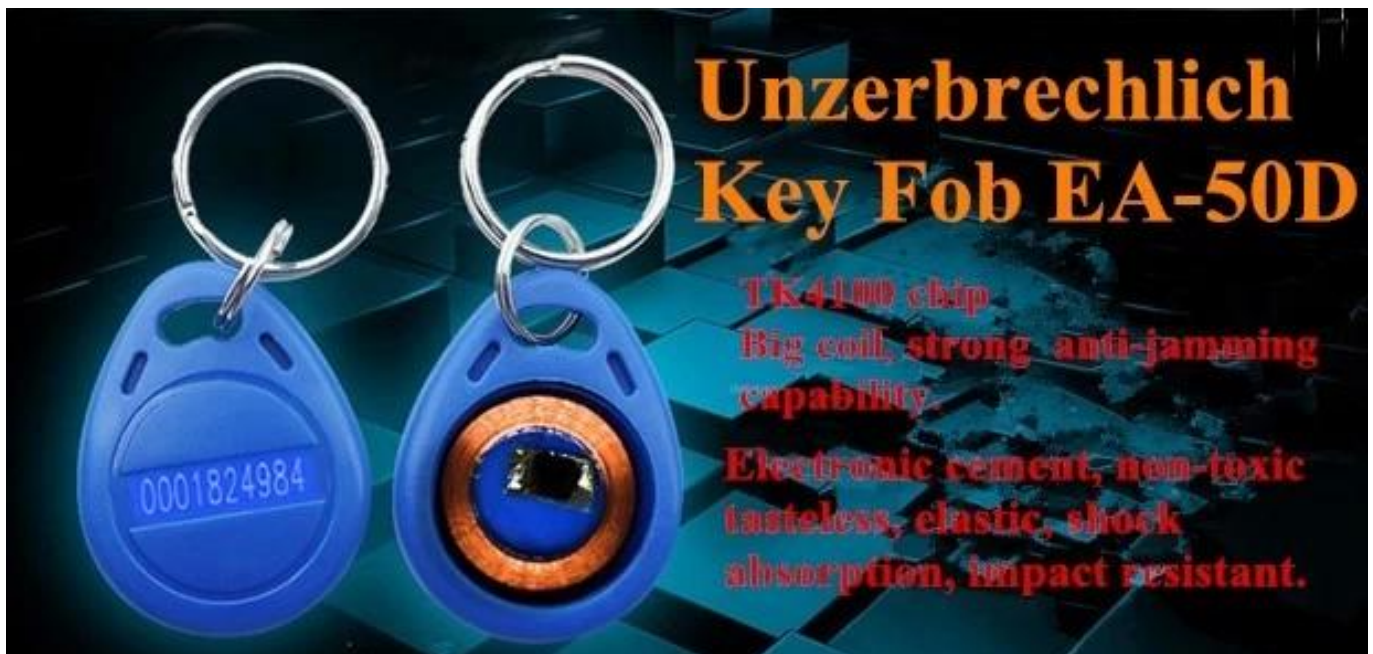
La carte de contrôle d'accès avec 125khz rfid EM id intelligent porte-clés de étiquette. Procédé clé est la fréquence de 125KHz.

Etanche, antichoc, l'impact, la corrosion, ne se décolorent pas.

La sensibilité du capteur et la compatibilité.

Lecteur de cartes à taux de transfert de 3.9kbps de données.

Numéro de la carte ne peut pas être changé avant et après la carte pour écrire des lettres, faire absolument sûr que le numéro de carte unique et la sécurité.



● Dimesion Picture

SMQT



● Installations

SMOT®



● Features

SMOT®



WG card reader



Key tag colors



access control



standalone reader

● Packing list

SMOT



100 pcs/plastic bag



20 plastic bags/carton

Quantité	2000 / boîte
Spécifications d'emballage	40L * 30W * 20H (cm)
poids de l'emballage	12 kg

● Office

SMQT



● Exhibitions

SMQT

2011 Brazil Fair



2012 Shenyang Fair



2013 Jinan Fair



2013 Shenzhen Fair



2012 Shenyang Fair



2013 Shenyang Fair



2013 Shenzhen Fair



2015 Shenzhen Fair

.....