

sirène de klaxon industrielle pour alarme EB-160



PARAMÈTRE PRINCIPAL DE L'EB-160

Nom du produit:	Alarme filaire 12V sirène pour contrôle d'accès alarme incendie système anti-intrusion avec 2 tonalités
Numéro de modèle:	EB-160
Bruit d'alarme:	2 tons réglables
Pression sonore:	115 / 120DB (réglable)
Dimension:	110 * 110 * 55 mm
Fils:	3 fils
Sortie de contact:	COM, Tone1, Tone2
Courant de fonctionnement:	400 / 1000mA
Tension de fonctionnement:	DC12V / 24V (en option)
Convient à:	Alarme incendie, système de contrôle d'accès, système d'alarme antivol
Matériel:	boîtier en ABS ignifuge
Couleur	blanc
Poids:	0,4 kg

Garantie:	Garantie 2 ans
OEM:	Bienvenue OEM

QUELLES SONT LES CARACTÉRISTIQUES DU EB-160?



1. Wired alarm siren for fire & burglar alarm system with 2 tones

2. Power supply DC12V, DC 24V need OEM

3. Rated Current: 700/1000 mA

4. Output sound: 2 tones adjustable

5. Sound pressure: 115db/120db(2 tones)

6. Magnet: Ferrite

7. Wires: 3 wires

8. Suitable for all kinds of fire & Burglar alarming system

9. Fireproof ABS housing material

10. 2 years warranty , welcome OEM

À quoi ressemble l'EB-160?



O IS EST LE EB-160 ADAPTÉ À L'INSTALLATION?



2 Alarm tones
115dB/120dB alarm sound pressure



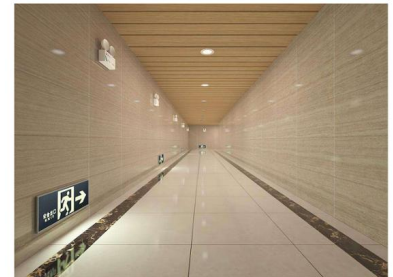
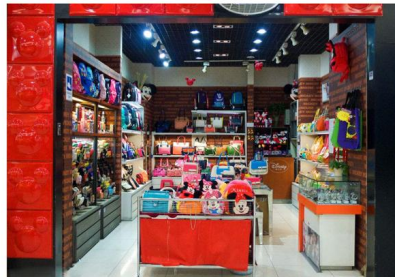
Access control system



Burglar alarm system



Fire alarm system



QU'EN EST-IL DES AUTRES CHOIX?

SMQT
铭汗科技



SMQT
铭汗科技



SMQT
铭汗科技



SMQT
铭汗科技



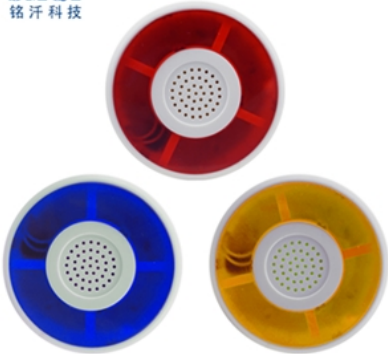
SMQT
铭汗科技



SMQT
铭汗科技



SMQT
铭汗科技



SMQT
铭汗科技



SMQT
铭汗科技

