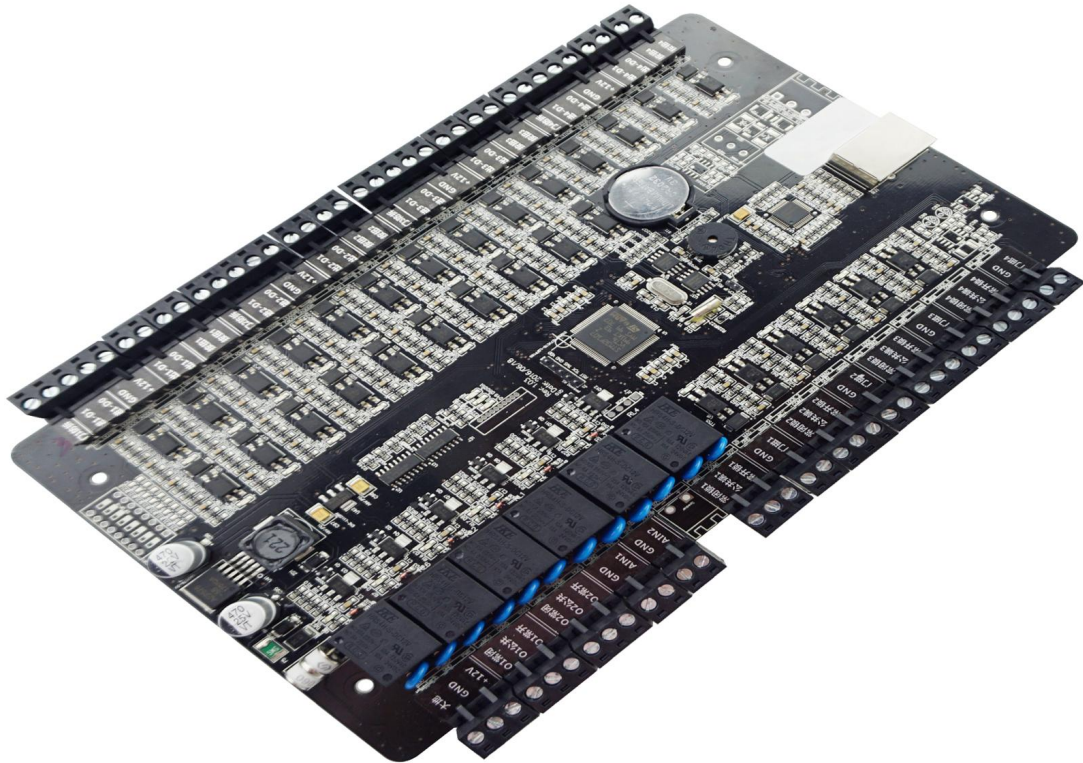


TCP / IP Controller di accesso a quattro porte

Four door access controller



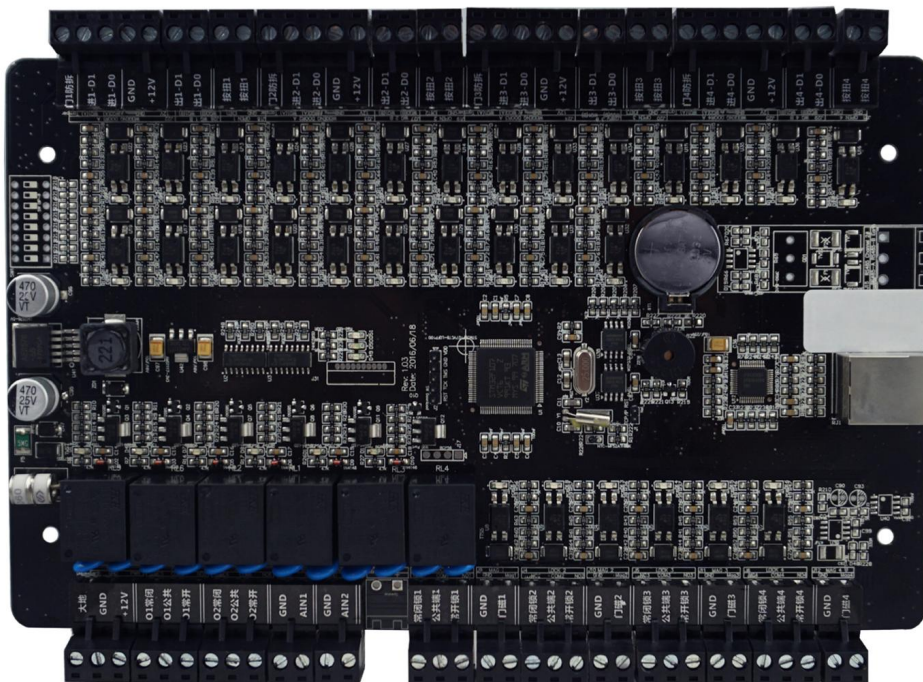
EA-814'S PRINCIPALE PARAMETRO

Nome del prodotto:	Controller di accesso a quattro porte TCP / IP
Modello numero:	EA-814
Lavoro voltaggio:	9 ~ 14 V CC
Lavoro attuale:	& Lt; 350mA
Capacità dell'utente:	20000 user capacity
Record di capacità:	1000.000 record di eventi (può registrare carta, allarme, interruttore di uscita, magnete della porta, informazioni sull'azione del sistema, ecc.)
Interfaccia:	Letto di schede × 8 pezzi (WG26 o WG 34) Bloccare × 4 pezzi Rilascio della porta Pulsante × 4 pezzi Sensore porta4pcs × Allarme relè × 1pcs RS485 × 1pcs (opzionale) TCP / IP × 1pcs
Modo di comunicazione:	TCP / IP / Rs485 opzionale
Software:	Software per PC gratuito

Dimensione:	221 * 140 * 17mm
Adatto per:	Sistema di controllo accessi / antifurto sistema di allarme / sistema di allarme antincendio
Materiale:	Scheda PCB
Colore:	Nero
Peso:	0.8kg
Accessori opzionali:	Alimentatore in metallo
Garanzia:	2 anni di garanzia
OEM:	Benvenuto OEM

QUALI CARATTERISTICHE HA-814 HANNO?

Compatible accessories introduction



Card reader× 8



Lock×4



Button× 4



Door sensor×4



siren ×1



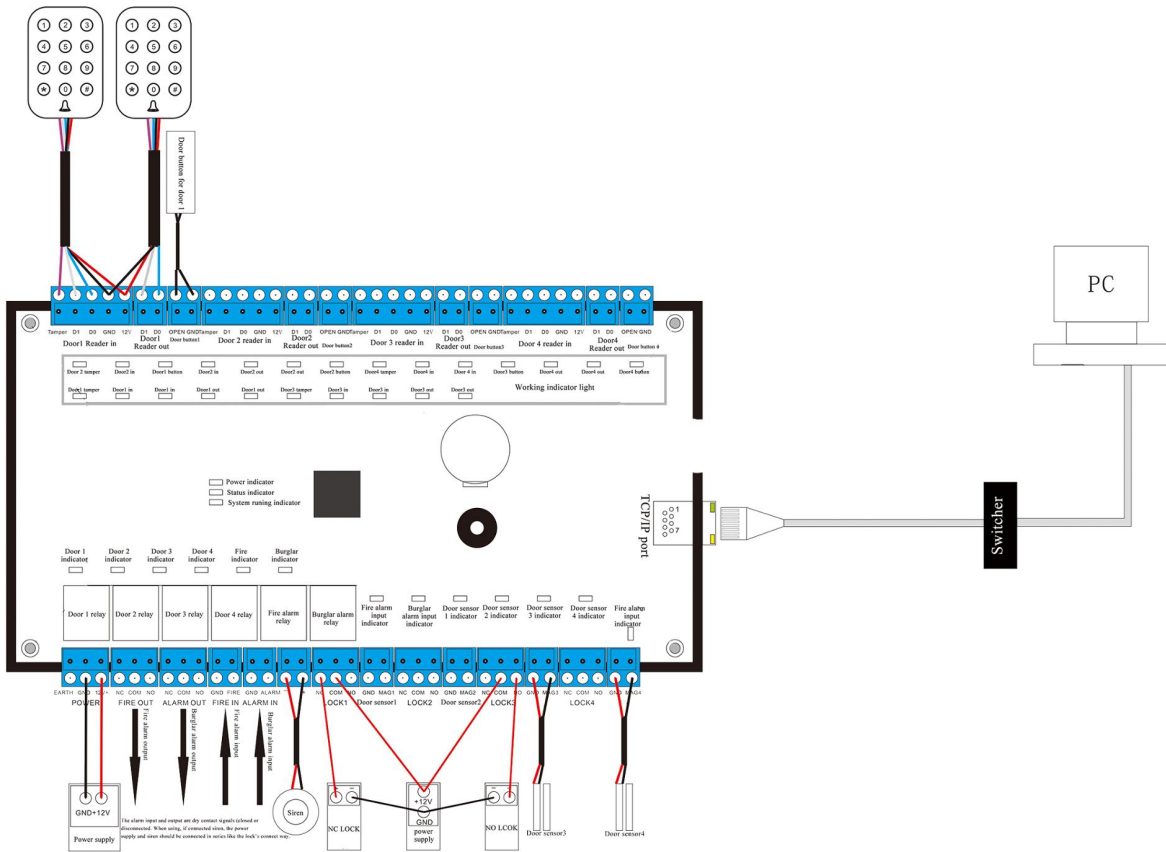
Fire alarm input /output



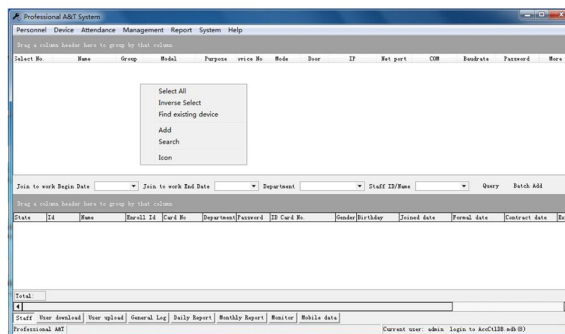
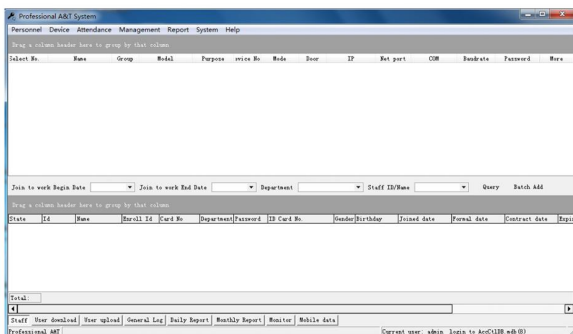
Burglar alarm input/ouput



Wire diagram



PC software

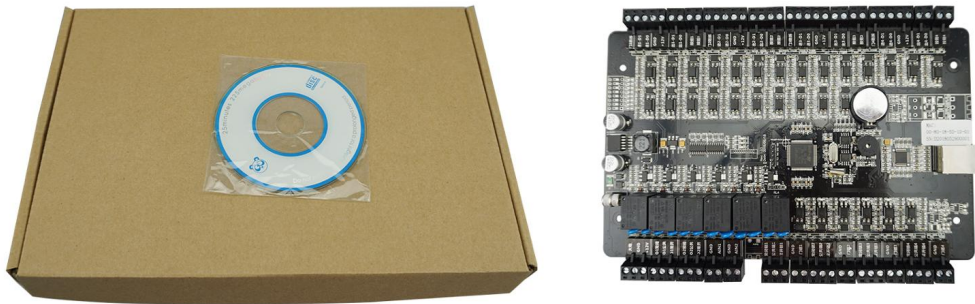


Optional accessories



Metal box power supply

Standard package



Single package size: 248*165*30mm

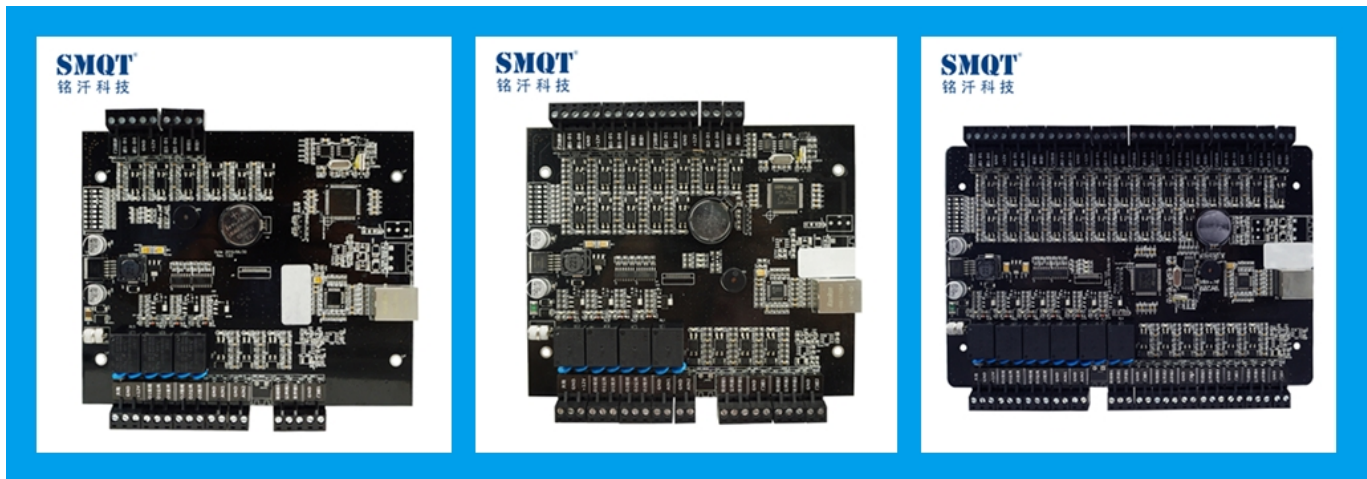
FCL number: 46 PCS

FCL weight: 19kg

FCL size: 470*383*420mm

Welcome OEM

COME DI ALTRE SCELTE?



Controller di accesso a quattro porte TCP / IP

Controller di accesso a quattro porte TCP / IP