

Wireless door sensor

Fireproof ABS shell

DC 12V power supply

Wireless frequency 315Mhz/433Mhz optional

Wireless signal transmission distance max 100m

SMQT®



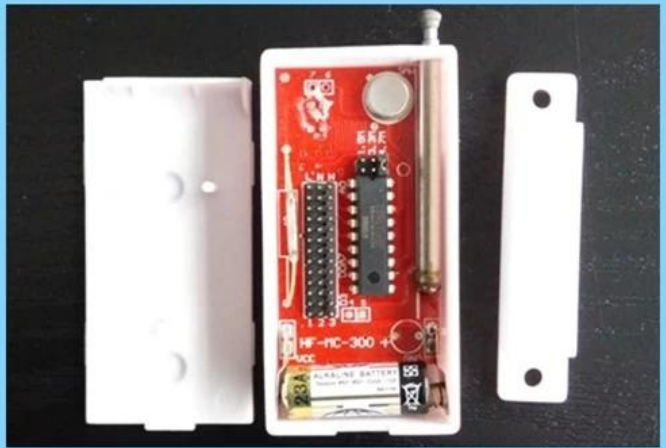
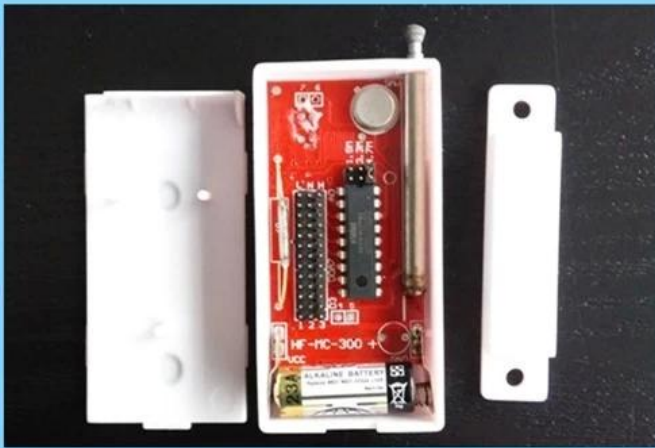
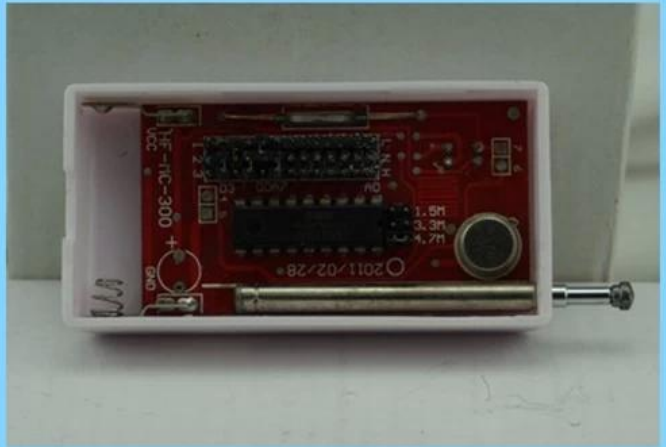
• Parameter

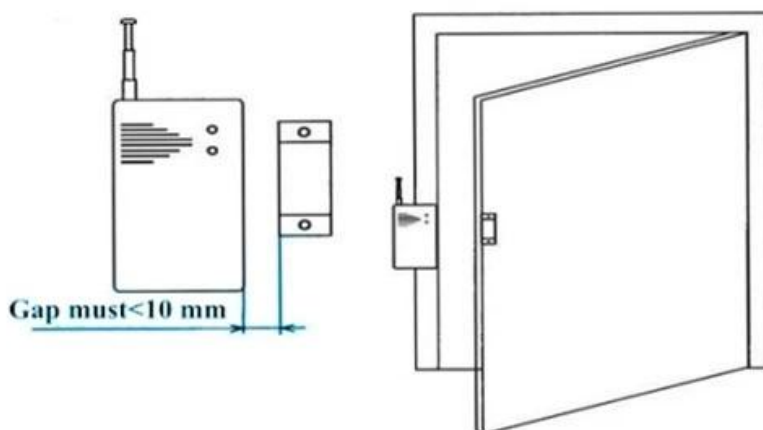
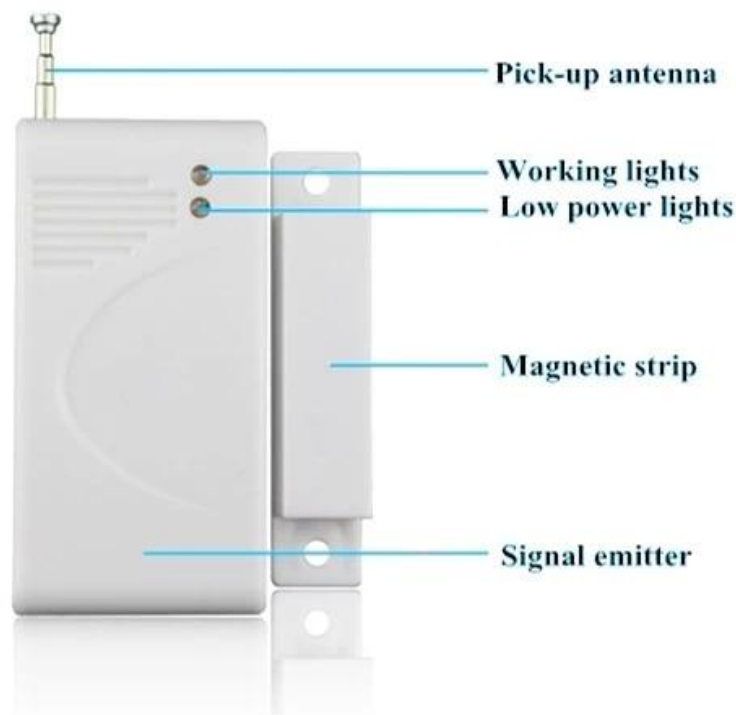
SMQT®

параметр	
Наименование товара	Беспроводная сигнализация двери датчик для домашней сигнализации
Модель	ЕВ-130
измерение	71 × 36 × 15 (мм) 63 × 14 × 14 (мм)
разрыв	40 ± 5 мм
Рабочее напряжение	12V щелочная аккумулятор
Время работы батареи	≤1years
беспроводной частота	315Mhz / 433Mhz (опционально)
передающий расстояние	& Л; = 100 м (на открытом воздухе площадь)
цвет оболочки	белый
Вес нетто	0.035kg

• In-kind shooting

SMQT®





Function: To detect the door, window, drawer, ambry is illegally open or move.

Features: Triggered under the armed state, there will be alarm signal to send to alarm host.

Installation: installed at the closed door and drawer. (PS: Detectors and magnetic stripe is opposite, the spacing of less than 1 cm)



Installation Instruction

1. Emitter and magnetic stripe with two-side glue stick on the door and door frame, as far as possible between closed without gap
2. Suitable for wood door/window or glass door/window.

список Упаковка	
Наименование товара	ЕВ-130 Беспроводной датчик двери сигнализация для дома сигнализации
Кол-во	200 штук в коробке
Размер коробки	47 * 37 * 29 (см)
вес	10кг





● Exhibition

SMQT®

2011 Brazil Fair



2012 Shenyang Fair



2013 Jinan Fair



2013 Shenzhen Fair



2012 Shenyang Fair



2013 Shenyang Fair



2013 Shenzhen Fair



2015 Shenzhen Fair

.....