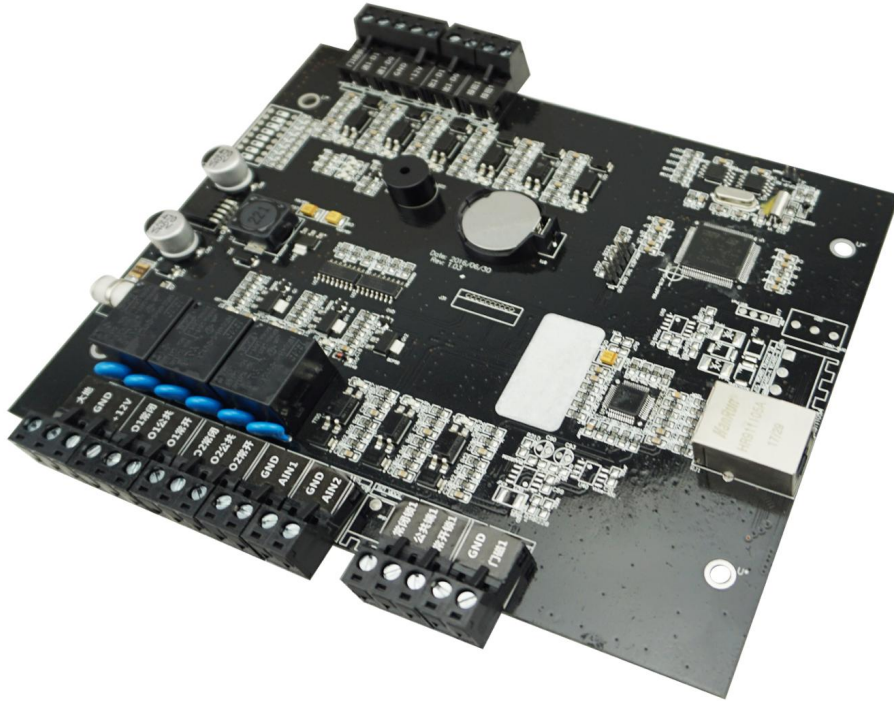


Bộ điều khiển truy cập cửa đơn TCP / IP với phần mềm PC miễn phí

Single door access controller



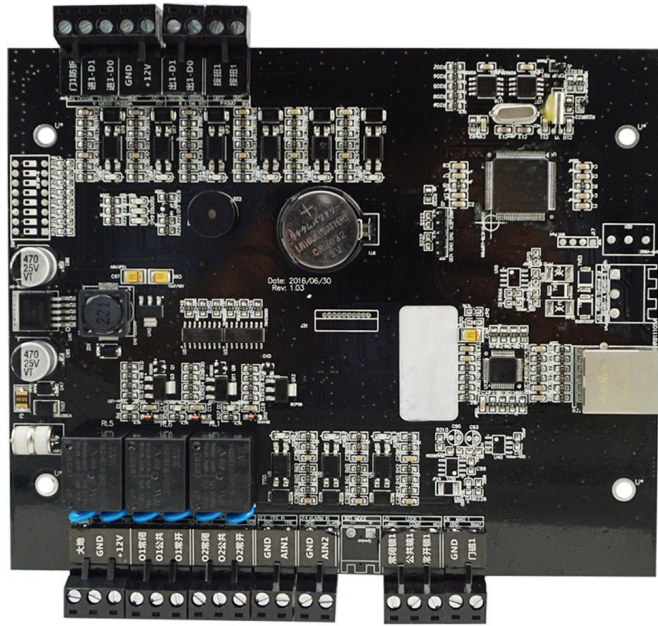
Bộ lọc chính của EA-811

Tên sản phẩm:	Bộ điều khiển truy cập cửa đơn TCP / IP với phần mềm PC miễn phí
Số mô hình:	EA-811
Điện áp làm việc:	9 ~ 14V DC
Công việc hiện tại:	& lt; 350mA
Dung lượng người dùng:	20.000 người dùng capacity
Ghi công suất:	1000.000 bản ghi sự kiện (có thể ghi lại thẻ, báo động, công tắc thoát, nam châm cửa, thông tin tác vụ hệ thống, v.v.)
Giao diện:	Đầu Đọc Thẻ ×2 pcs (WG26 hoặc WG 34) Khóa × 1 cái Nút phát hành cửa × 1 pcs Cảm biến cửa × 1 cái Role báo động × 1 cái RS485 × 2 chiếc(không bắt buộc) TCP / IP × 1 cái
Cách giao tiếp:	TCP / IP / Rs485 tùy chọn

Phần mềm:	Phần mềm PC miễn phí
Kích thước:	170 * 155 * 17mm
Phù hợp với:	Hệ thống kiểm soát ra vào / Hệ thống báo động chống trộm / Hệ thống báo cháy
Vật chất:	Bảng mạch PCB
Màu:	Đen
Cân nặng:	0,7kg
Phụ kiện tùy chọn:	Hộp kim loại cung cấp điện
Sự bảo đảm:	bảo hành 2 năm
OEM:	Chào mừng OEM

Những tính năng gì EA-811 CÓ?

Compatible accessories introduction



Card reader× 2



Lock×1



Button× 1



Door sensor×1



siren ×1



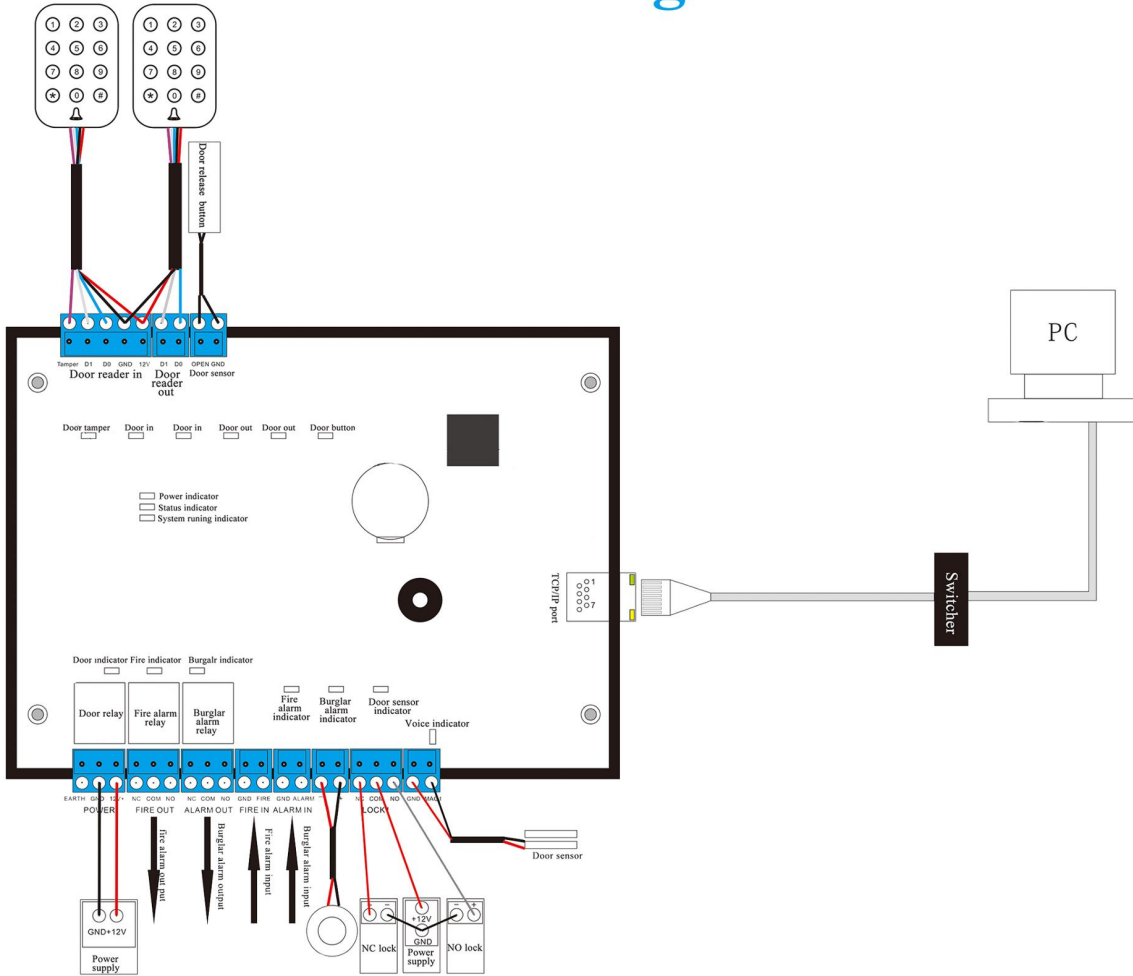
Fire alarm input /output



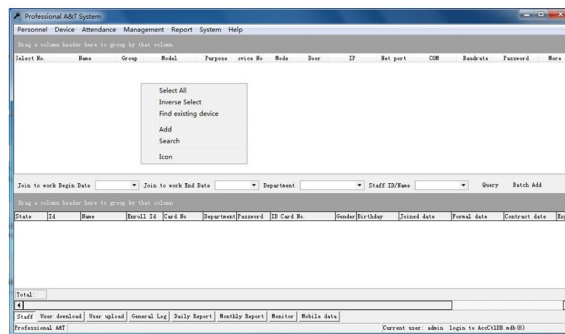
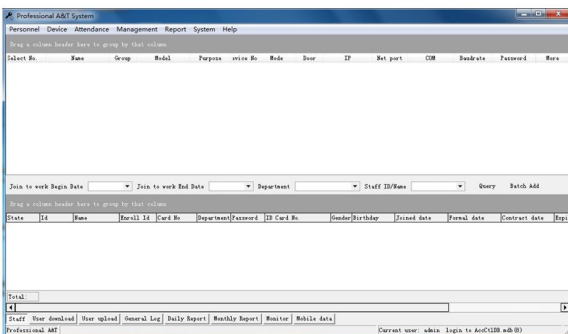
Burglar alarm input/ouput



Wire diagram



PC software

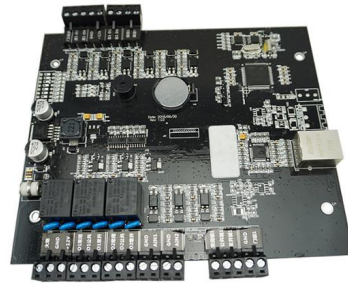


Optional accessories



Metal box power supply

Standard package



Single package size: 248*165*30mm

The number of full boxes: 46

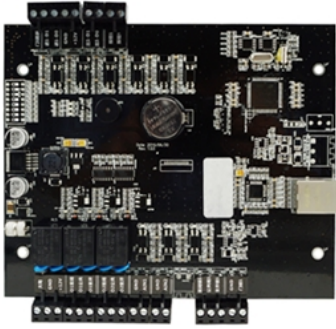
FCL weight: 15kg

FCL size: 470*383*420mm

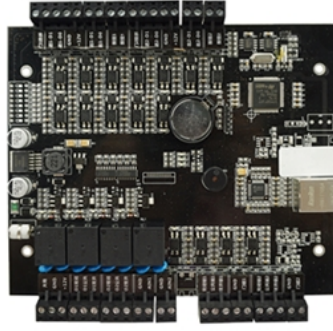
Welcome OEM

CÁCH LỰA CHỌN KHÁC?

SMQT
铭汗科技



SMQT
铭汗科技



SMQT
铭汗科技

