

New

Access control & Alarm product supplier



EB-133'S MAIN PARAMETER

产品型号:	SMQT 2023年最新产品目录
产品系列:	EB-133
最大直流电压:	Max DC 100
最大直流电流:	0.5 A
最大功率:	10W
触点配置:	NC / COM
触点间距:	20 ~ 30mm
尺寸:	(A) 8 * 14 * 27 : 标准尺寸 (B) 8 * 14 * 27 : 加长尺寸
材料:	ABS 塑料 + PCB 电路板 + 触点
重量:	约 12g / 个
包装:	12 : 标准包装 20 230 : 定制包装

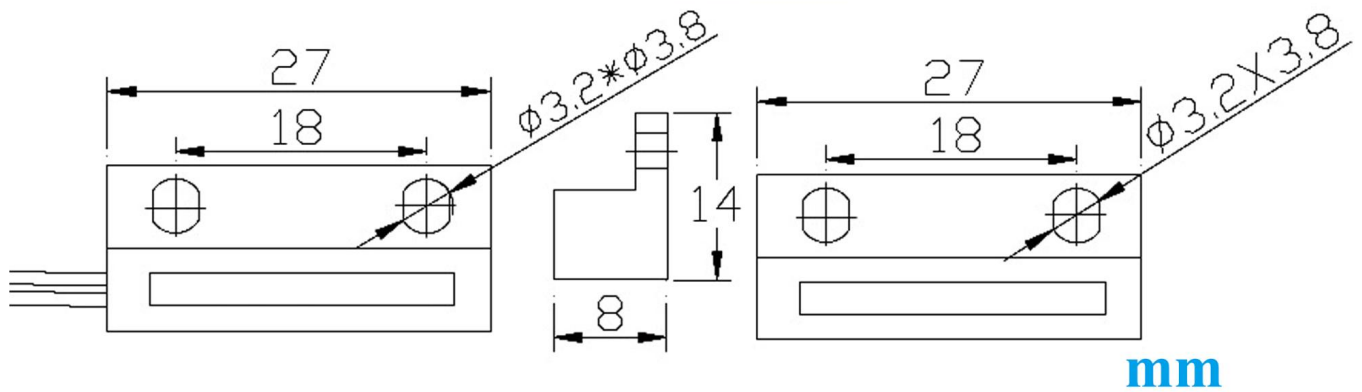
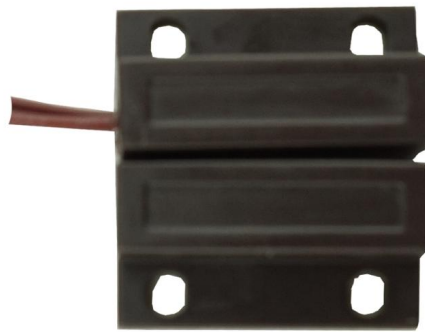
□□□□:	2 □□□□□□ □□□
OEM:	□□□□□□□□ □□□□□□□□ □□□□ □□□□

□□□□ □□□□ EB-133

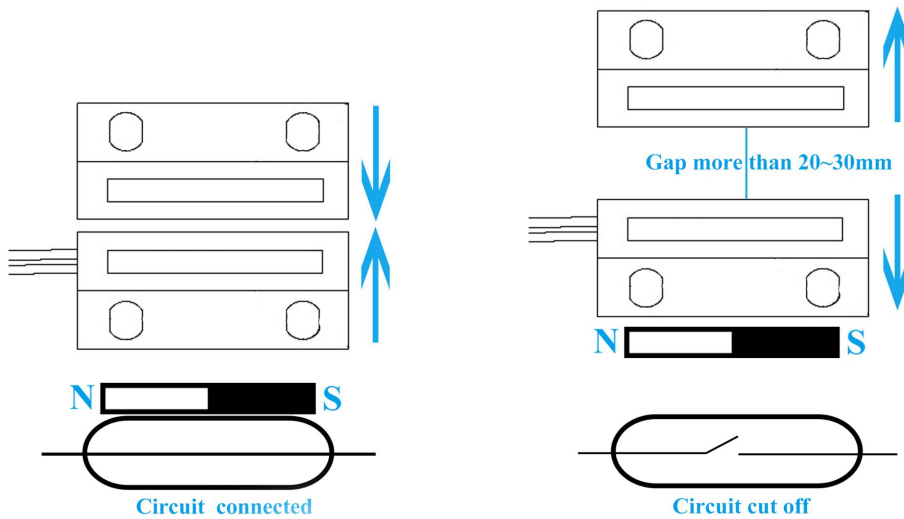
2 Color optional



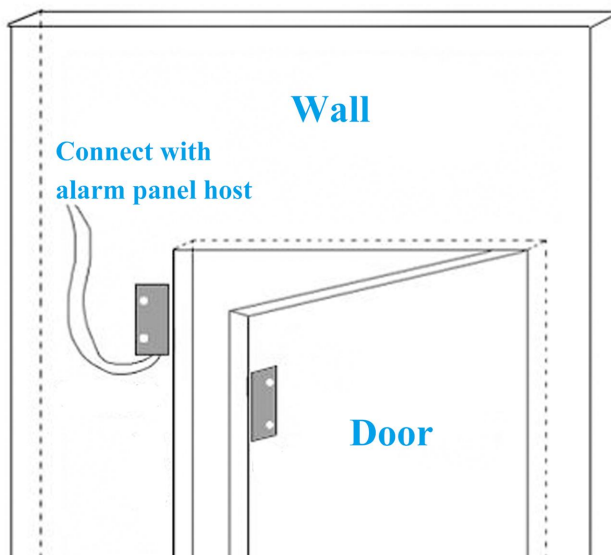
Size



NC mode working principle



Installation



Packaging

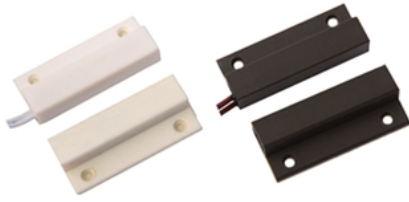


20 pairs per bag

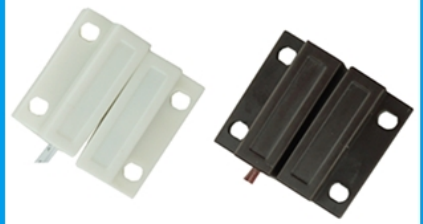
SMQT[®]
铭汗科技



SMQT[®]
铭汗科技



SMQT[®]
铭汗科技



SMQT[®]
铭汗科技



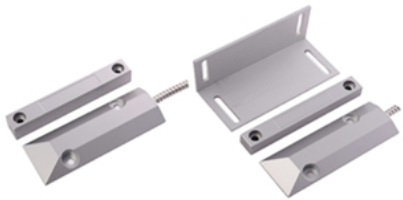
SMQT[®]
铭汗科技



SMQT[®]
铭汗科技



SMQT[®]
铭汗科技



SMQT[®]
铭汗科技



SMQT[®]
铭汗科技

