

Control biométrico de acceso a la puerta de reconocimiento de rostro y huellas dactilares lector



EL PRINCIPAL DE EA-903 PARÁMETRO

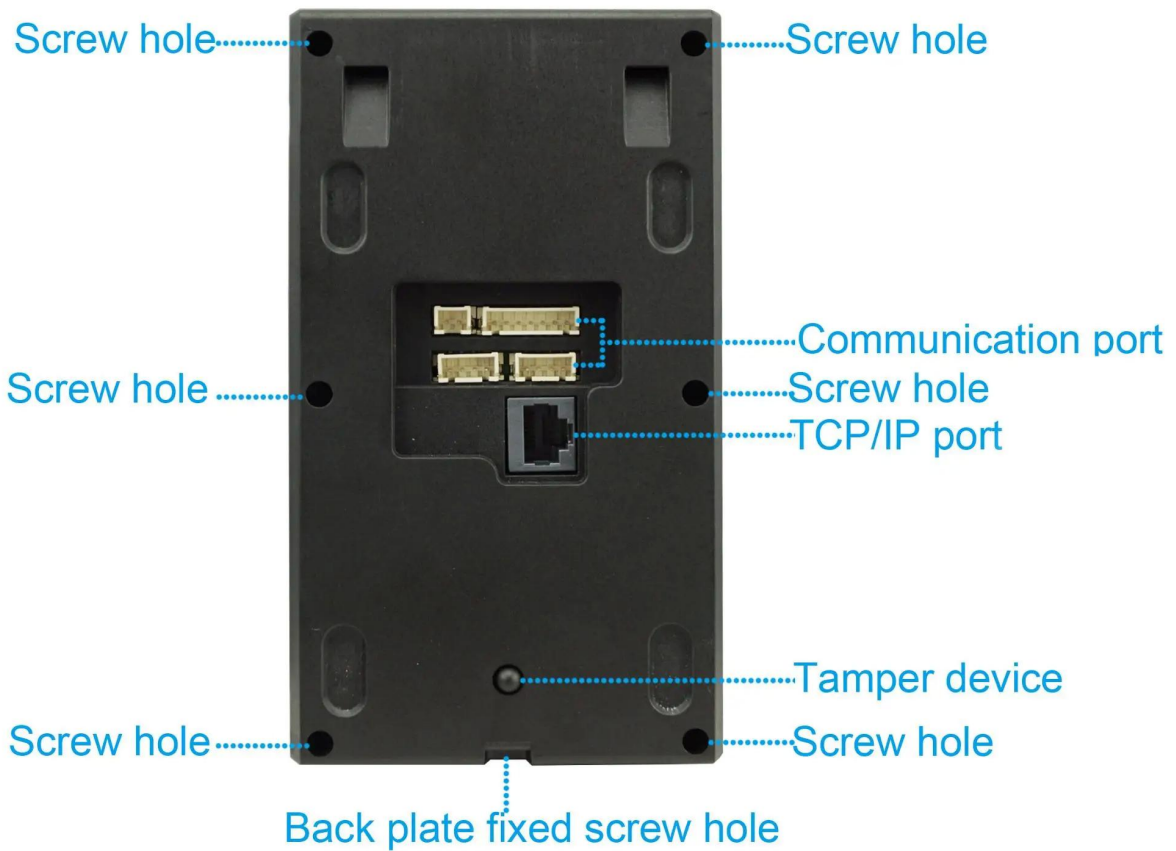
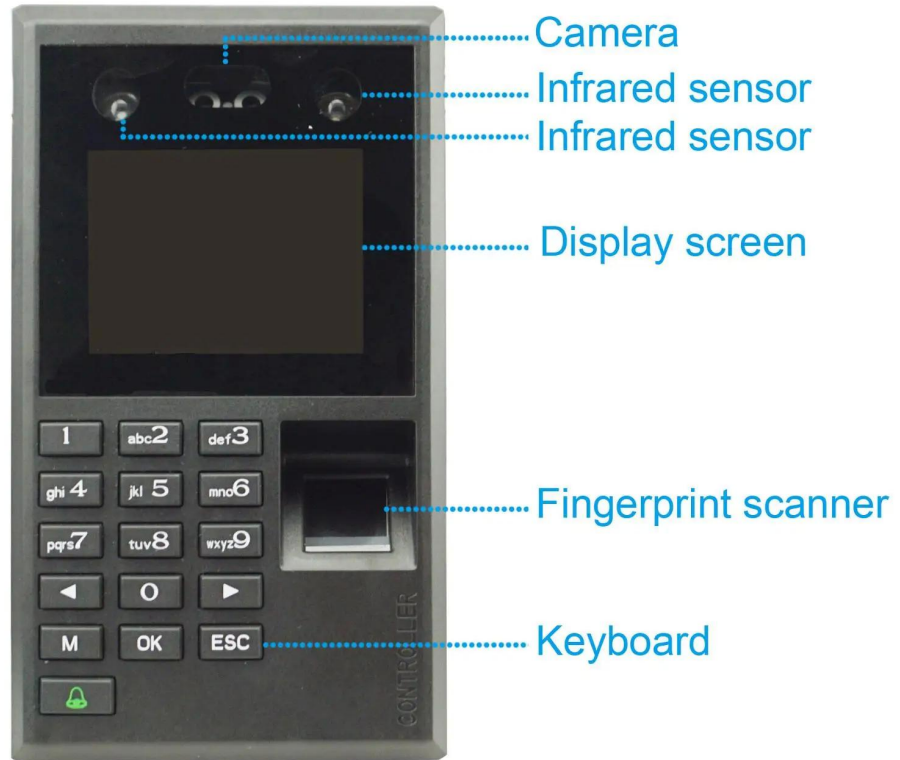
Parámetro	
Nombre:	Cara biométrica y lector de control de acceso a la puerta de reconocimiento de huellas digitales
Poder suministro:	DC12V Actual & lt; 350mA
Dimensión:	160 mm × 92 mm × 30 mm
Peso:	0.28kg
Woring temperatura:	- 20 °C ~ 50 °C
Trabajando humedad:	10% ~ 85%
Capacidad de almacenamiento:	100000 capacidad de grabación, 500 piezas cara, 1500 piezas huella digital, 500 piezas contraseña
Velocidad de reconocimiento:	≤0.5s
FRR:	& lt; 0.01%
LEJOS:	& lt; 0.001%
Forma de comunicación:	TCP / IP, disco U, RS485
Señal de WG:	WG26 / WG34 ajustable

Teclado configuración:	Diez teclas numéricas y seis funciones llaves
-------------------------------	---

Idioma del menú:	10 idiomas ajustables (chino, chino de la tradición, español, Coreano, japonés, vietnamita, turco, Indonesio, tailandés)
-------------------------	---

CARACTERÍSTICAS DE EA-903 MONITOR

Device introduction





Back plate fixed hole

Back plate fixed hole

Back plate fixed screw hole

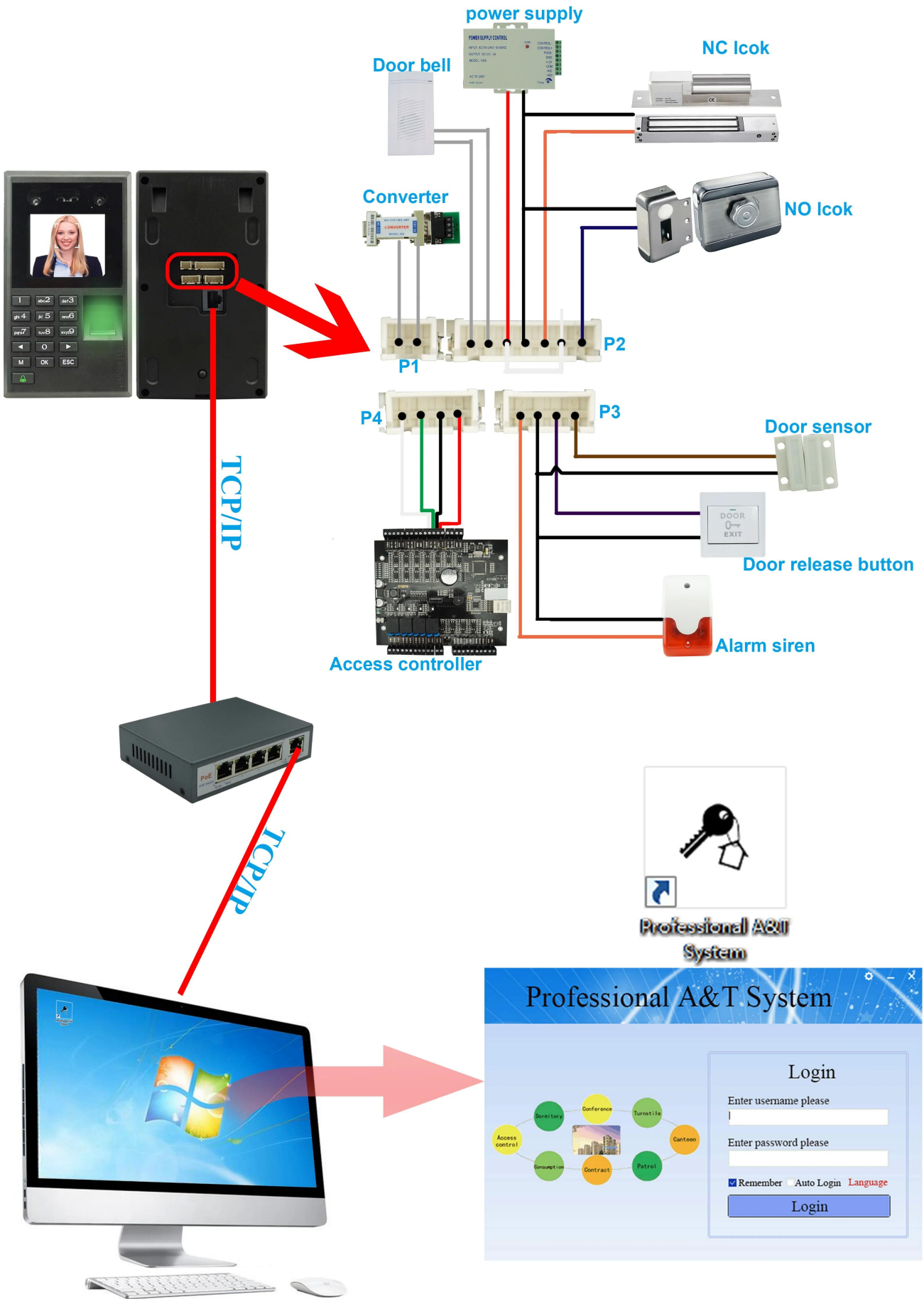


U disk port

Reset hole

Back plate fixed screw hole

Wire diagram



Packaging



¿CÓMO SOBRE OTRA OPCIÓN?

SMQT
铭汗科技



SMQT
铭汗科技



SMQT
铭汗科技



SMQT
铭汗科技



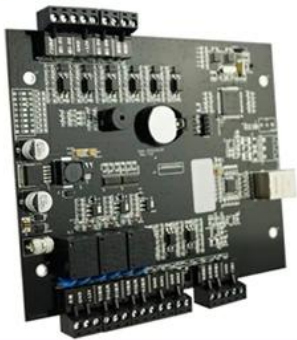
SMQT
铭汗科技



SMQT
铭汗科技



SMQT
铭汗科技



SMQT
铭汗科技



SMQT
铭汗科技

