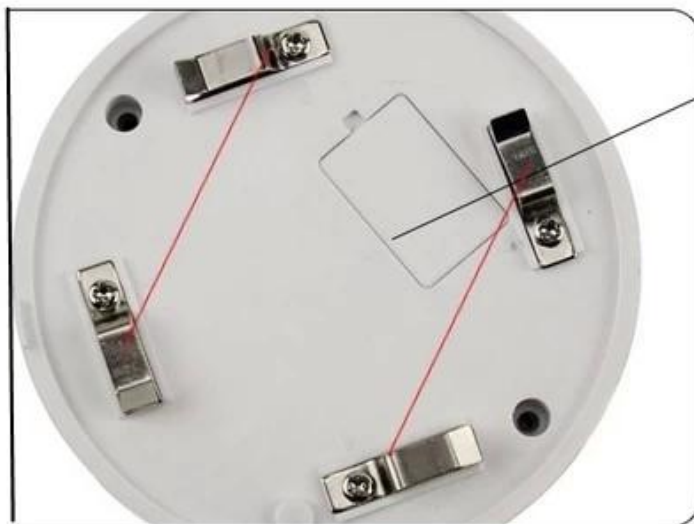
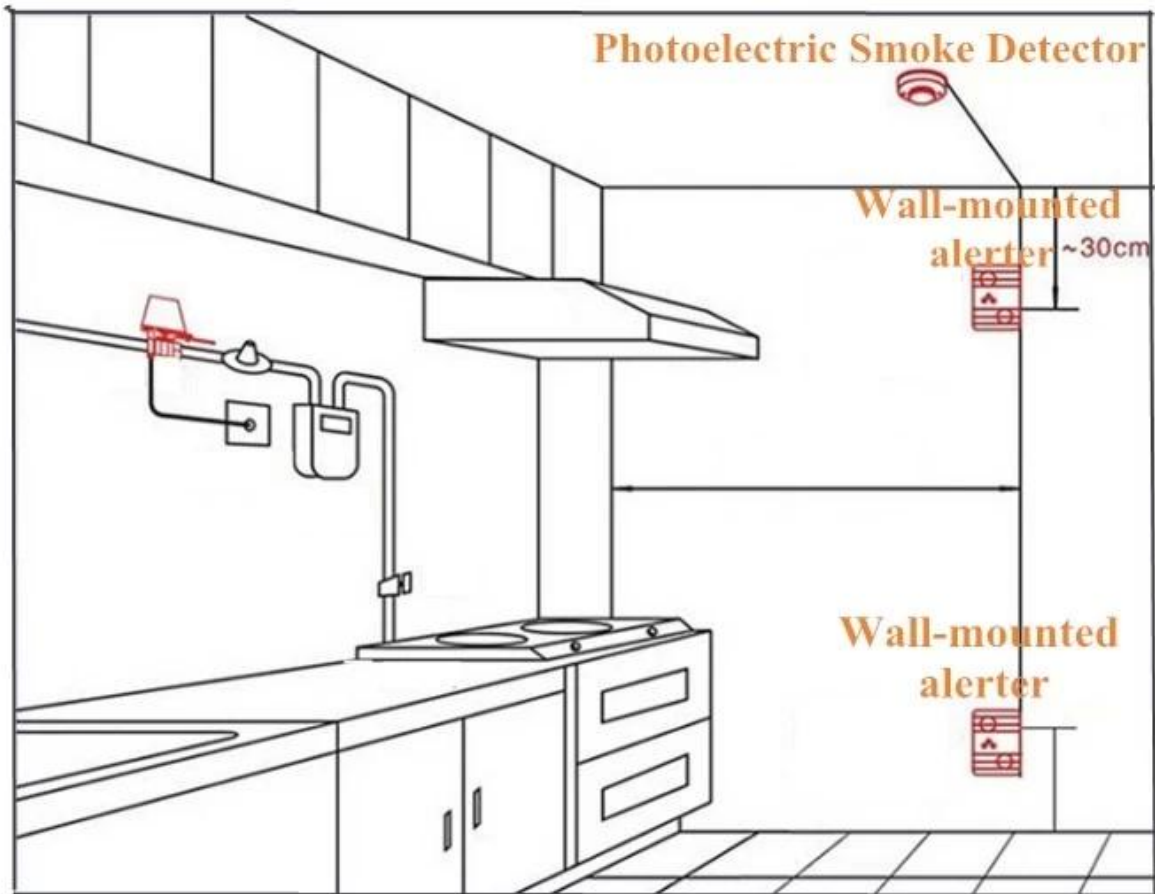


Especificación	
Nombre del producto	Detector de humo fotoeléctrico
Modelo del Producto	EB-117
Temperatura de funcionamiento	-10 °C ~ + 50 °C
concentración de alarma	0,65 ~ 15,5% FT
humedad de trabajo	10 a 90%
Fuente de alimentación	DC12 / DC9V
salida de señal	NC / NO
Montaje	Techo
cáscara	de resina retardante
Tamaño del producto	Φ104 * 51 (mm)

1. Este producto es no codificante detectores de humo tipo, y tiene un par de contactos de salida del interruptor, de acuerdo con la necesidad real para seleccionar la salida normalmente abierto o normalmente cerrado. Durante el funcionamiento normal, el indicador parpadea una vez cada nueve segundos, alarma, luz indicadora, y la operación contactos de salida de alarma.
2. Power restablecer / reset automático opcional
3. Promise de Energía de entrada
4. Alarm salida de Carolina del Norte  Opcional
5. Network de salida / LED indica una alarma
6. SMT proceso, fuerte estabilidad
7. Dustproof, anti-mosquitos, diseño de interferencia de la luz contra los blancos
8. Metal blindaje, RFI (20 V / m-1 GHz)





## Base plate

1-2 interface for DC power  
2-4 interface for relay output

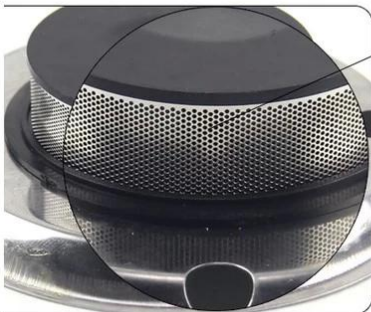


### ***Stability***

Adopt SMT process manufacturing, dust, insects, white light interference, intelligent logic control, LED indicator alarm, filter out all sorts of false positives, stable and reliable.

### ***ABS fireproof shell***

Concise and beautiful, heat-resisting do not short circuit.



### ***Metal shield***

No radio frequency interference, filter out false positives.

### ***Infrared photoelectric sensor***

High sensitivity



### ***LED indicator light***

Every 9 seconds flicker, during normal working normally on alarm condition, energy conservation and environmental protection.

### ***Adjusting device***

The factory has been set up, please don't move easily.



lista de embalaje	
Nombre del producto	Detector de humo fotoeléctrico
Cantidad	108 / caja
Especificaciones de embalaje	56 * 47 * 35 (cm)
peso del embalaje	25kg





● Exhibitions

SMQT®

2011 Brazil Fair



2012 Shenyang Fair



2013 Jinan Fair



2013 Shenzhen Fair



.....

2012 Shenyang Fair



2013 Shenyang Fair



2013 Shenzhen Fair



2015 Shenzhen Fair

