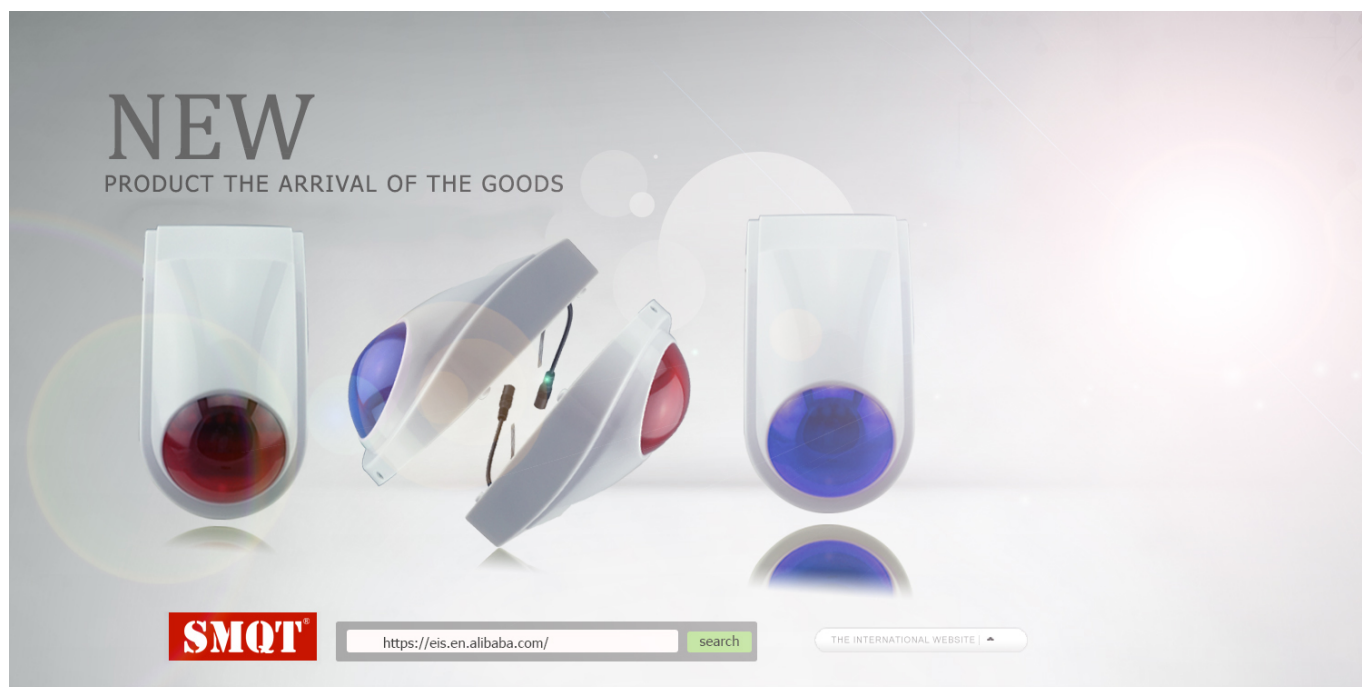


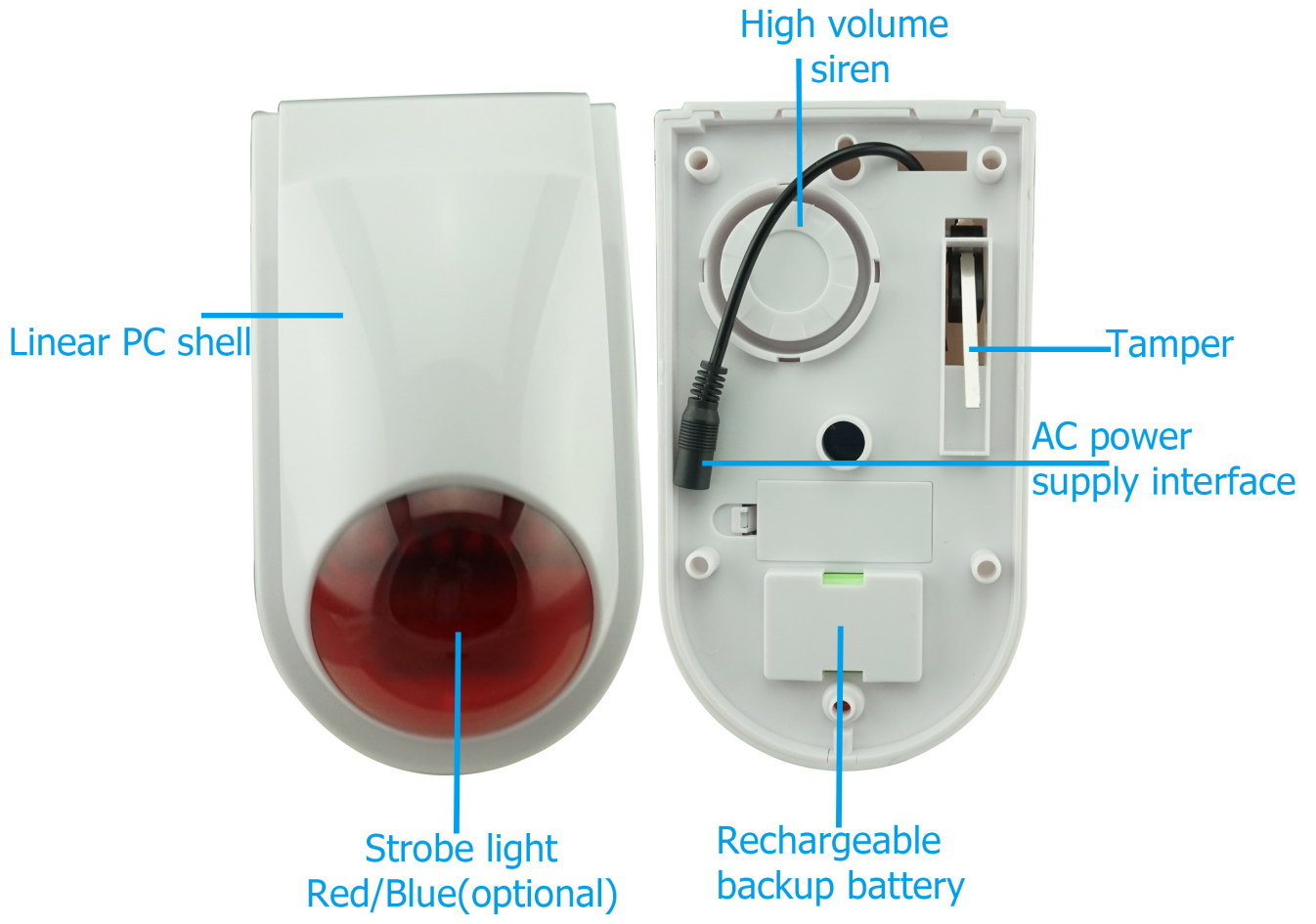
EB-167W Sistema de alarma para el hogar Sirena de luz estroboscópica para exteriores con energía solar inalámbrica



Parámetro principal de EB-167W

Especificación	
Nombre del producto	Sirena de luz estroboscópica solar inalámbrica al aire libre
Modelo	EB-167W
Cargo de electricidad	110 ~ 240V AC, DC5V
Tiempo de carga	≤12 horas
Tiempo de permanencia nublado continuo	≤10 días
Hora máxima de alarma	3 minutos
Dimensión	210 × 130 × 78 (mm)
Presión de sonido	120db
Batería de respaldo	3.7v 400ma
Frecuencia inalámbrica	433Mhz (opcional), código de chip 1572
Temperatura de trabajo	-10°C~ + 70 °C
Distancia de transmisión inalámbrica	70 ~ 100m (aire libre)
Solicitar	Sistema inalámbrico de alarma para el hogar

¿Qué características tiene EB-167W?





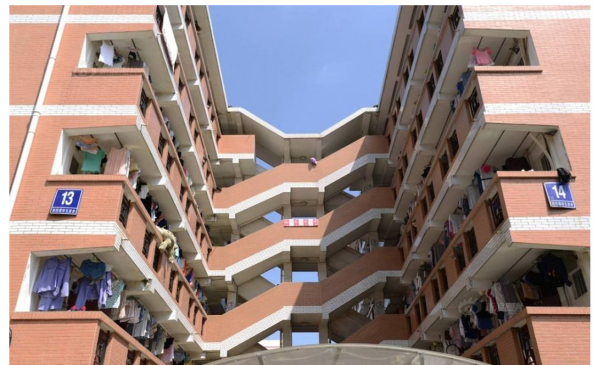
Home



office



Factory



Outdoor place

Suitable for all kinds of wireless burglar alarm and fire alarm system.



433MHz/315MHz
2262 Encode mode

¿Qué tal otra opción?

SMQT
铭汗科技



SMQT
铭汗科技



SMQT
铭汗科技



SMQT
铭汗科技



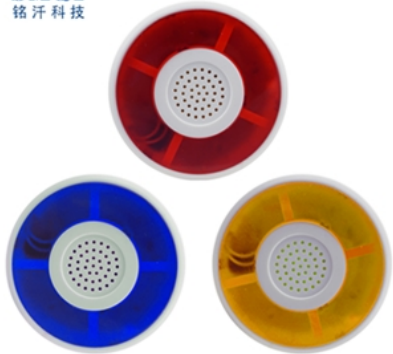
SMQT
铭汗科技



SMQT
铭汗科技



SMQT
铭汗科技



SMQT
铭汗科技



SMQT
铭汗科技

