

Interruptor de contacto magnético

SMQT

New

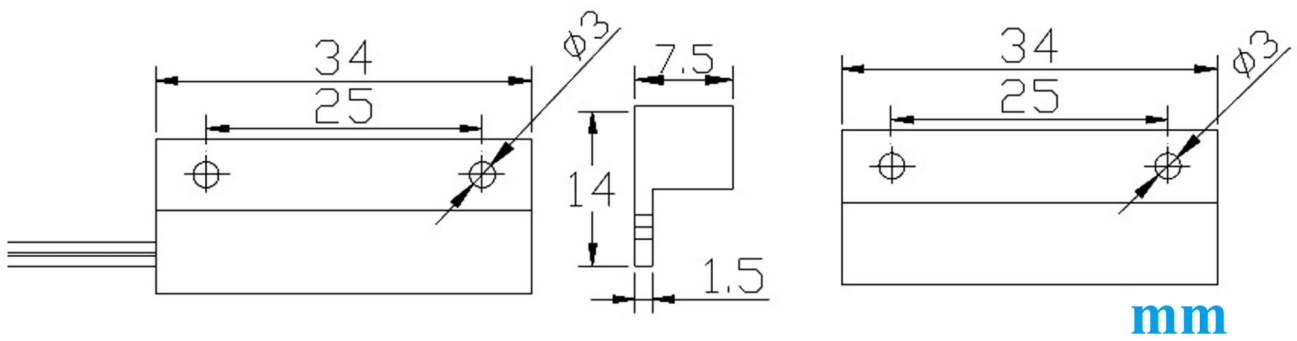
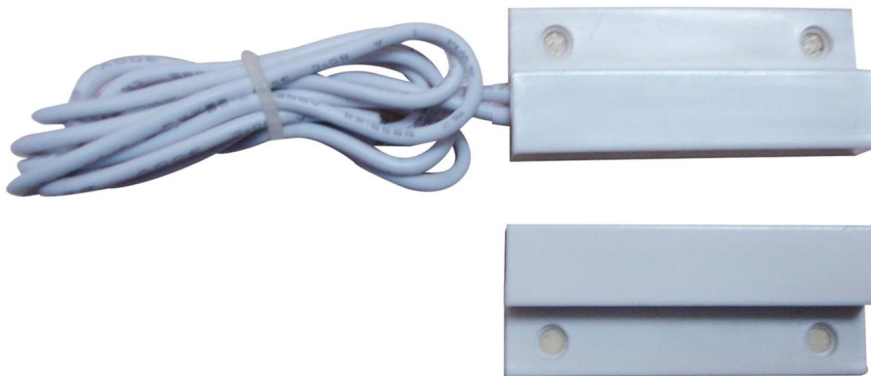
Access control & Alarm product supplier



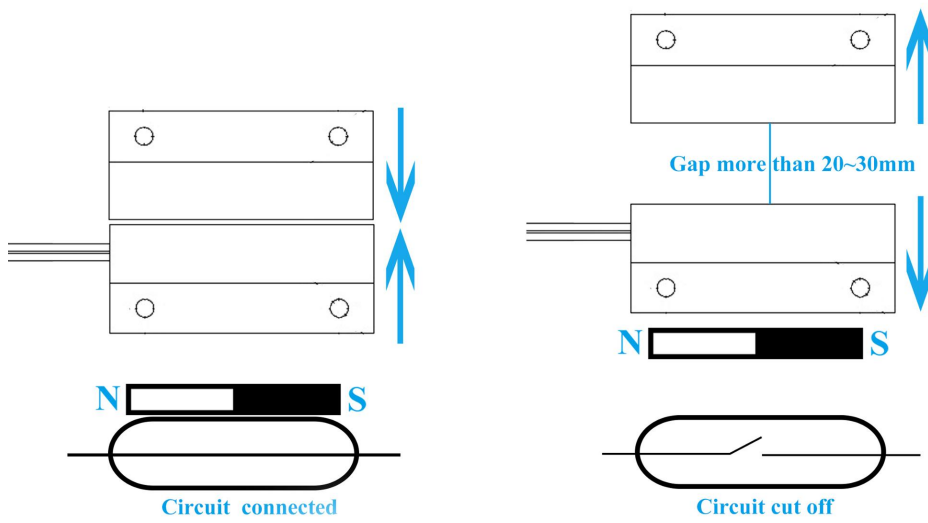
2 Color optional



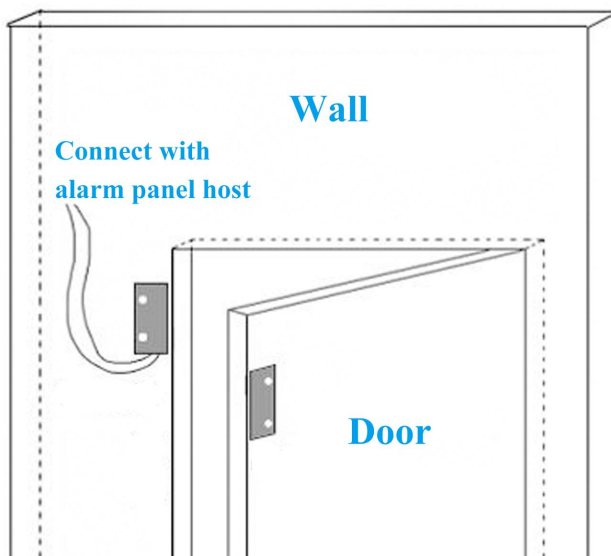
Size



NC mode working principle



Installation



Packaging

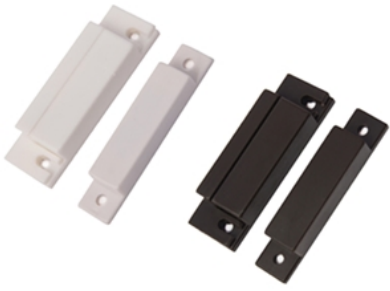


PARÁMETRO PRINCIPAL DEL EB-132

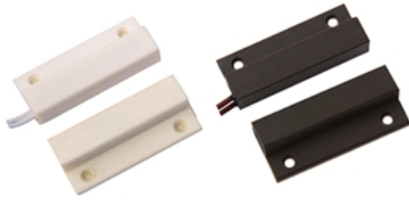
Nombre del producto:	Interrupor de contacto magnético
Número de modelo:	EB-132
Tensión de trabajo:	Max DC 100
Corriente de trabajo:	Max 0.5A
El consumo de energía:	10W
Puerto de interfaz:	NC / COM
Brecha de inducción:	20 ~ 30 mm
Tamaño:	Pieza de lámina: 34 * 14 * 7.5 (mm) Parte de imán: 34 * 14 * 7.5 (mm)
Adecuado para:	Todo tipo de sistema de control de acceso a la puerta y sistema de alarma antirrobo
Material:	Carcasa ABS + placa PCB + interruptor Reed
Color de la vivienda:	Blanco / Marrón (opcional)
Peso:	Unidad: 12g 20 pares por bolsa, por bolsa de peso 250g
Garantía:	2 años de garantía
OEM:	Bienvenido OEM

¿CÓMO SOBRE OTRA OPCIÓN?

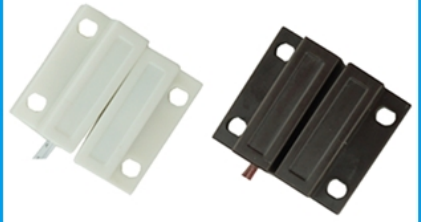
SMQT
铭汗科技



SMQT
铭汗科技



SMQT
铭汗科技



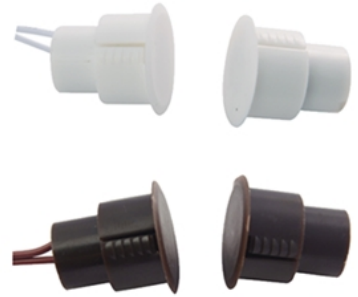
SMQT
铭汗科技



SMQT
铭汗科技



SMQT
铭汗科技



SMQT
铭汗科技



SMQT
铭汗科技



SMQT
铭汗科技

