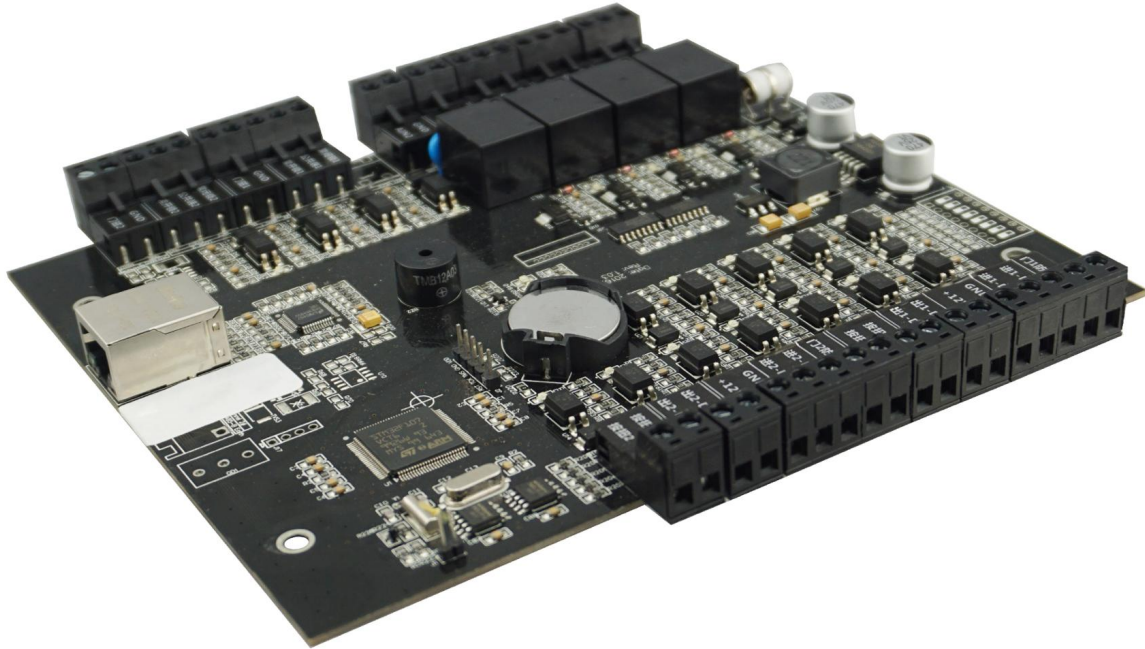


Controlador de acceso de puerta doble TCP / IP con PC gratis software

Dual door access controller



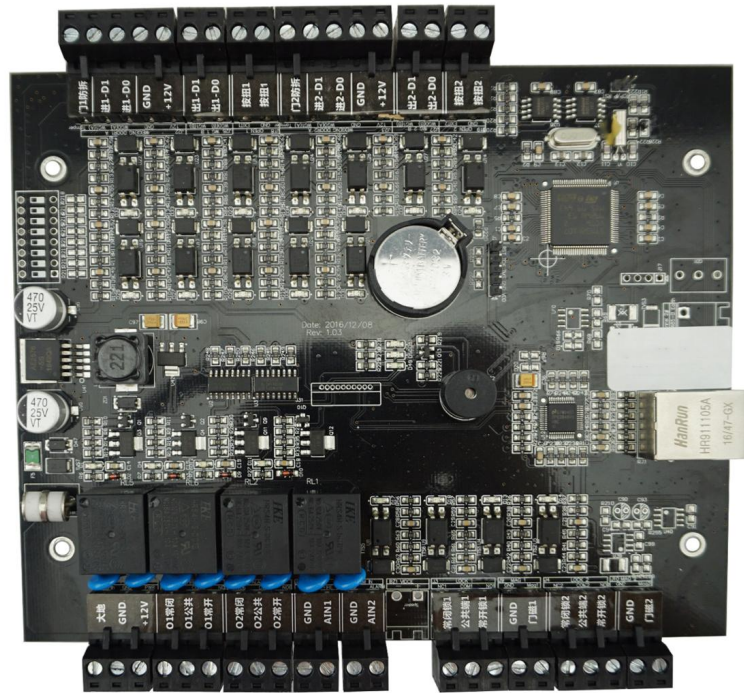
EL PRINCIPAL DE EA-812 PARÁMETRO

Nombre del producto:	Controlador de acceso de doble puerta TCP / IP con software gratuito para PC
Modelo número:	EA-812
Trabajando voltaje:	9 ~ 14V DC
Trabajando corriente:	& lt; 350mA
Capacidad del usuario:	20000 usuarios capacity
Capacidad de registro:	1000,000 registros de eventos (puede grabar tarjeta, alarma, interruptor de salida, imán de puerta, información de acción del sistema, etc.)
Interfaz:	Lector de tarjetas × 4PC (WG26 o WG 34) Cerradura × 2pcs Liberación de la puerta botón × 2pcs Sensor de puerta × 2pcs Alarma relé × 1pcs RS485 × 1pcs(Opcional) TCP / IP × 1pcs
Forma de comunicación:	TCP / IP / Rs485 opcional
Software:	Software gratuito para PC
Tamaño:	170 * 155 * 17 mm

Adecuado para:	Sistema de control de acceso / Ladrón sistema de alarma / sistema de alarma contra incendios
Material:	Placa PCB
Color:	Negro
Peso:	0.7kg
Accesorios Opcionales:	Fuente de alimentación de caja de metal
Garantía:	2 años de garantía
OEM:	Bienvenido OEM

¿QUÉ CARACTERÍSTICAS TIENE EA-812?

Compatible accessories introduction



Card reader× 4



Lock×2



Button× 2



Door sensor×2



siren ×1



Fire alarm input/output



Burglar alarm input/ouput



Optional accessories



Metal box power supply

Standard package



Single package size: 248*165*30mm

The number of full boxes: 46

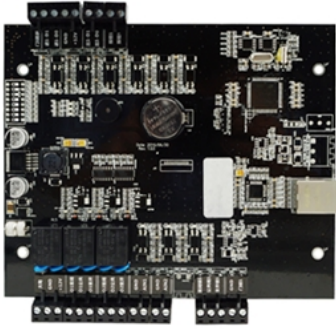
FCL weight: 15kg

FCL size: 470*383*420mm

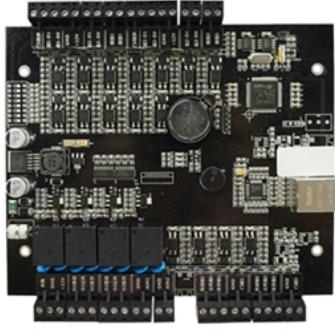
Welcome OEM

¿CÓMO SOBRE OTRA OPCIÓN?

SMQT
铭汗科技



SMQT
铭汗科技



SMQT
铭汗科技

