

Wired magnetic door sensor

Fireproof ABS material housing

20±5(mm) gap

Max voltage≤100V DC,Max current≤500mA

Use for wooden door or window

White/Black color optional

SMQT



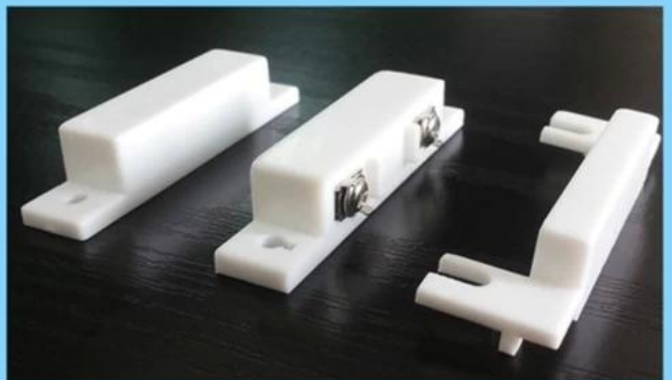
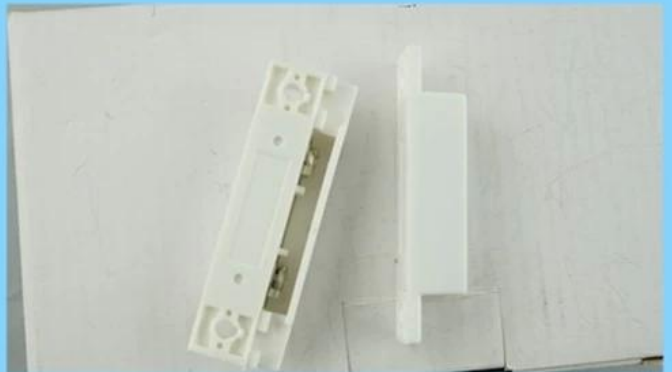
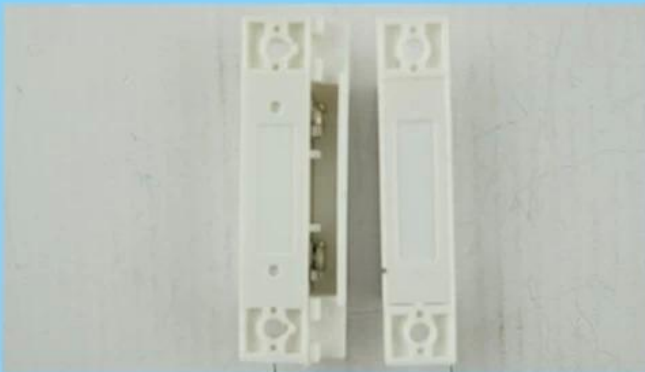
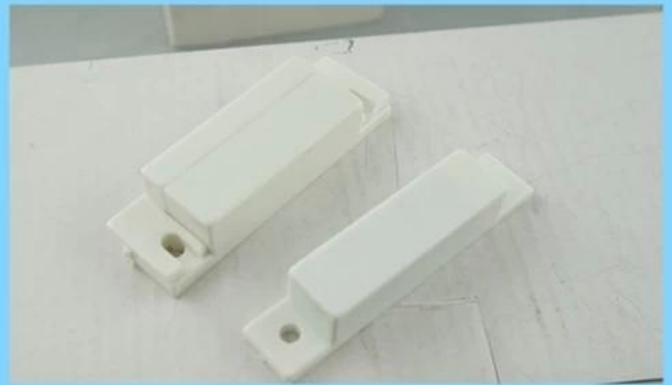
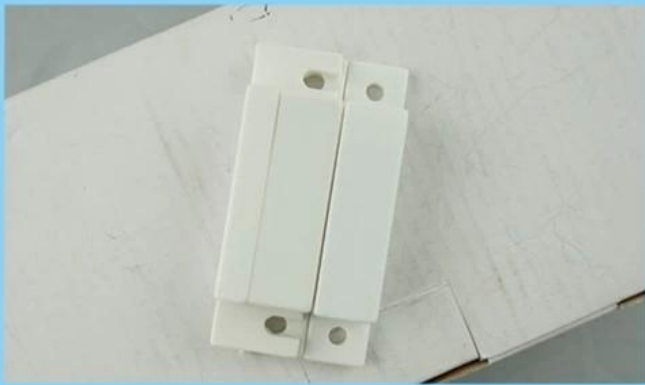
• Parameter

SMQT

Parámetro	
Nombre del producto	Sensor magnético de puerta con cable
Modelo	EB-131
Dimensión	64 x 19 x 13 (mm)
Modo de código	NO / NC (opcional)
Brecha	20 \ pm 5 (mm)
Tensión máxima	≤ 100V DC
corriente maxima	≤500mA
Max rating	≤ 10W
Color	Marrón / Blanco (opcional)
Estar hecho para	Puerta o ventana de madera
Material	Carcasa anti-incendio ABS
Temperatura de trabajo	-10 °C ~ 50 °C
Peso neto	24 g

• In-kind shooting

SMQT



● *Feature*

SMQT



White



Brown

2 Color optional

Dimension:64×19×13(mm)

NO/NC mode optional

20±5(mm) gap

MAX voltage≤110VDC,MAX current≤500mA

Fireproof ABS material housing

Suitable for wooden door or window

Brown/ White color optional

Weight:24g

2 years quality warranty, welcoem OEM

● ***Packaging & shipping***

SMQT

Lista de envases	
Nombre del producto	EB-131 Sensor magnético de puerta con cable
Cantidad	800 piezas por caja
Tamaño del cartón	37 * 30 * 29 (cm)

Peso

20kg



• Office show

SMQT®



• Exhibition

SMQT®

2011 Brazil Fair



2012 Shenyang Fair



2013 Jinan Fair



2013 Shenzhen Fair



2012 Shenyang Fair



2013 Shenyang Fair



2013 Shenzhen Fair



2015 Shenzhen Fair



.....