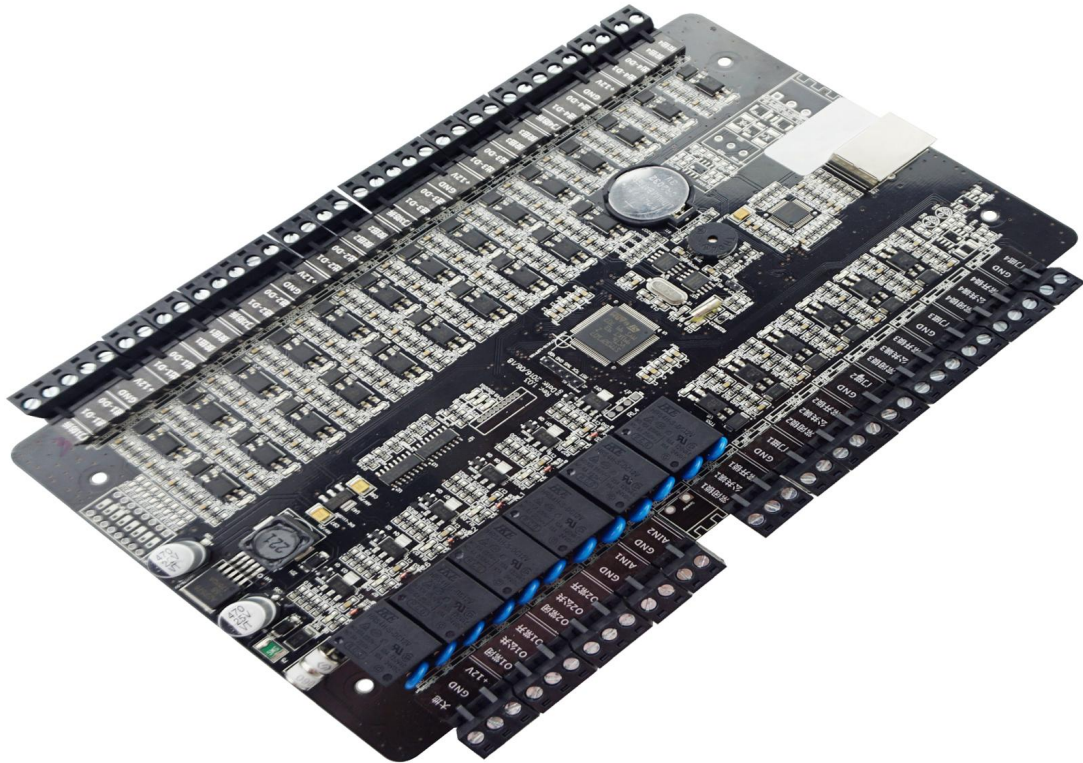


Contrôleur d'accès TCP / IP à quatre portes

Four door access controller



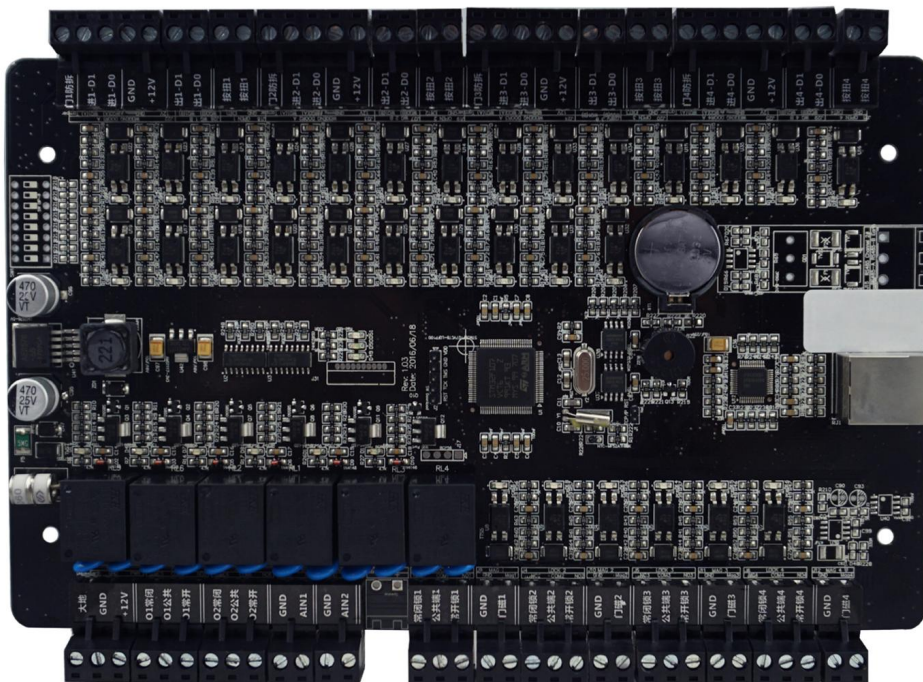
EA-814'S PRINCIPAL PARAMÈTRE

Nom du produit:	Contrôleur d'accès TCP / IP à quatre portes
Modèle nombre:	EA-814
Travail Tension:	9 ~ 14V DC
Travail actuel:	& lt; 350mA
Capacité de l'utilisateur:	20000 utilisateurs
Capacité d'enregistrement:	dix00 000 enregistrements d'événements (peut enregistrer carte, alarme, interrupteur de sortie, aimant de porte, informations sur l'action du système, etc.)
Interface:	Lecteur de carte × 8pcs (WG26 ou WG 34) Serrure × 4pcs Déverrouillage de porte bouton × 4pcs Capteur de porte× 4pcs Alarme relais × 1pcs RS485 × 1pcs (facultatif) TCP / IP × 1pcs
Moyen de communication:	TCP / IP / Rs485 facultatif
Logiciel:	Logiciel PC gratuit

Taille:	221 * 140 * 17mm
Adapté pour:	Système de contrôle d'accès / antivol système d'alarme / système d'alarme incendie
Matériel:	Panneau de PCB
Couleur:	Noir
Poids:	0,8 kg
Accessoires optionnels:	Bloc d'alimentation en boîte métallique
Garantie:	2 ans de garantie
OEM:	Bienvenue OEM

QUELLES CARACTÉRISTIQUES EA-814?

Compatible accessories introduction



Card reader× 8



Lock×4



Button× 4



Door sensor×4



siren ×1



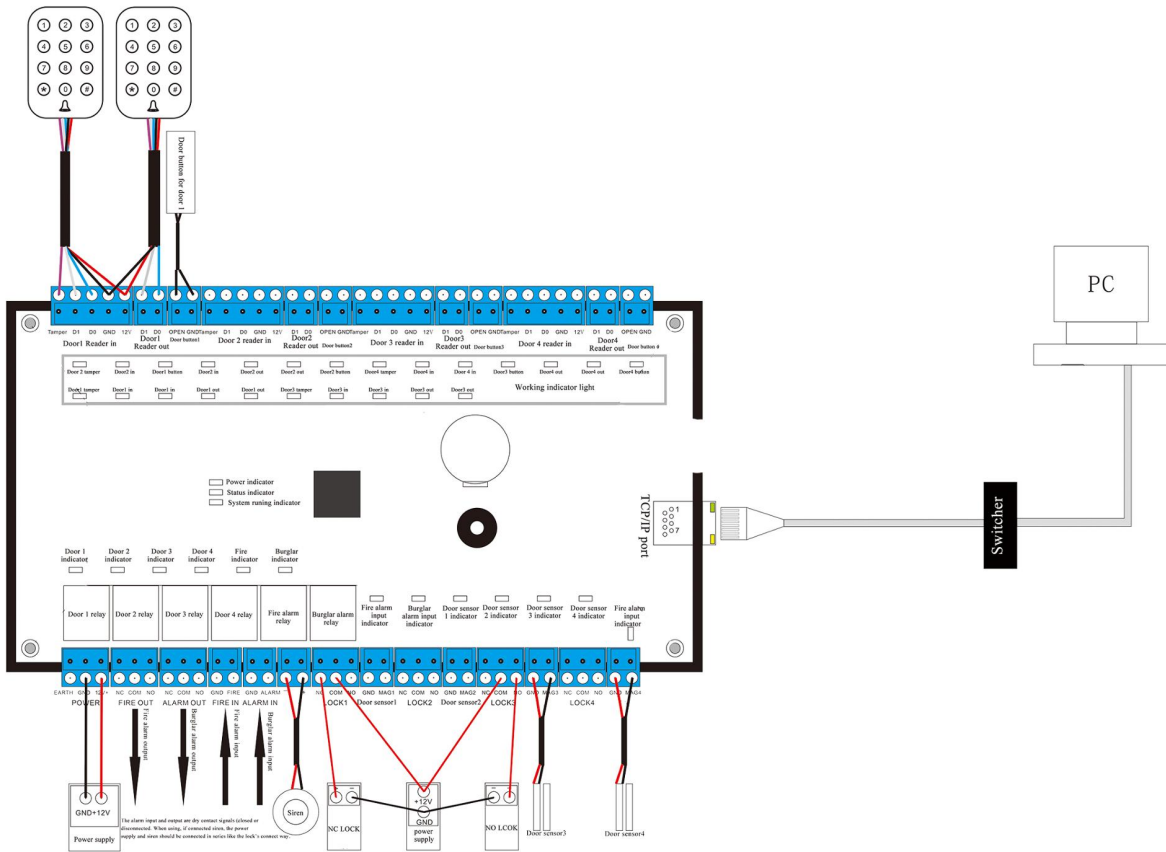
Fire alarm input /output



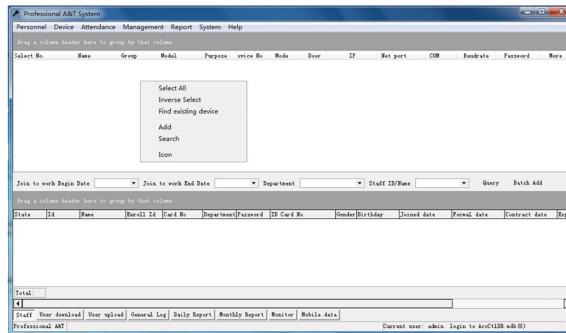
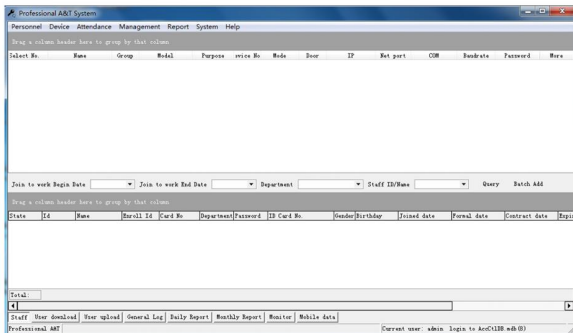
Burglar alarm input/ouput



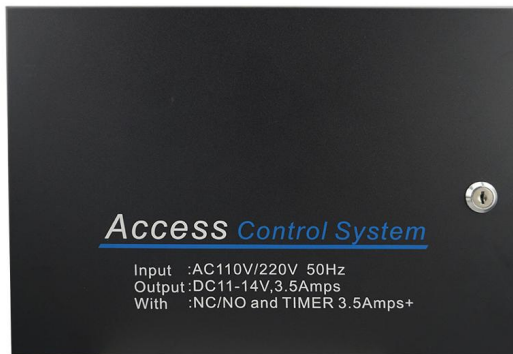
Wire diagram



PC software

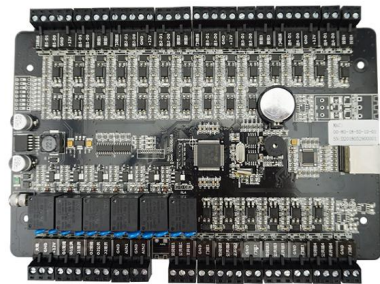


Optional accessories



Metal box power supply

Standard package



Single package size: 248*165*30mm

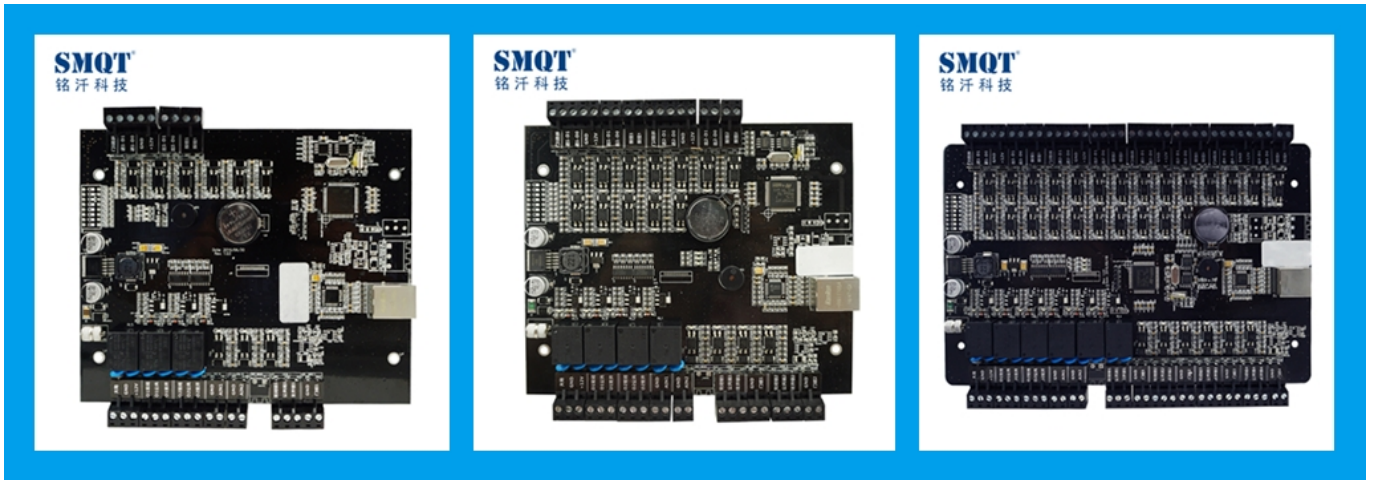
FCL number: 46 PCS

FCL weight: 19kg

FCL size: 470*383*420mm

Welcome OEM

COMMENT AUTRE CHOIX?



Contrôleur d'accès TCP / IP à quatre portes

Contrôleur d'accès TCP / IP à quatre portes