

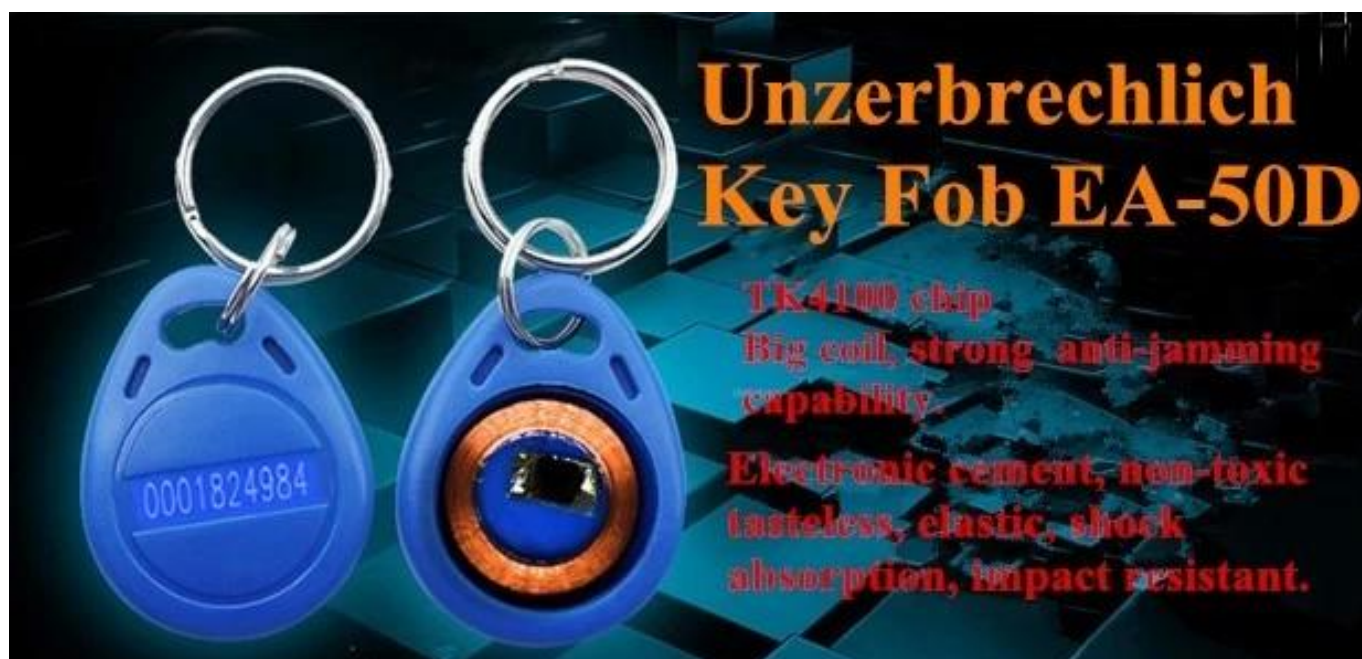
Taglia del prodotto	40L * 32W * 20H (mm)
circuito integrato del prodotto	TK4100
frequenza Prodotti	125KHZ
tessera di prossimità Distanza	2-20cm
Materiale	addominali
Colore	Rosso Giallo Verde Blu
applicazione tipica	società di carte di controllo di accesso presenze

La scheda di controllo accessi con 125KHz RFID di identificazione di EM intelligente chiave tag. The portachiavi è la frequenza 125KHz. Impermeabile, resistente agli urti, impatti, corrosione, non sbiadiscono.

sensibilità del sensore e la compatibilità.

Letture di schede per trasferire velocità di trasmissione dati di 3.9kbps.

Numero di carta non può essere modificato, prima e dopo la carta per scrivere lettere, assolutamente certi che il numero di carta unica e sicurezza.



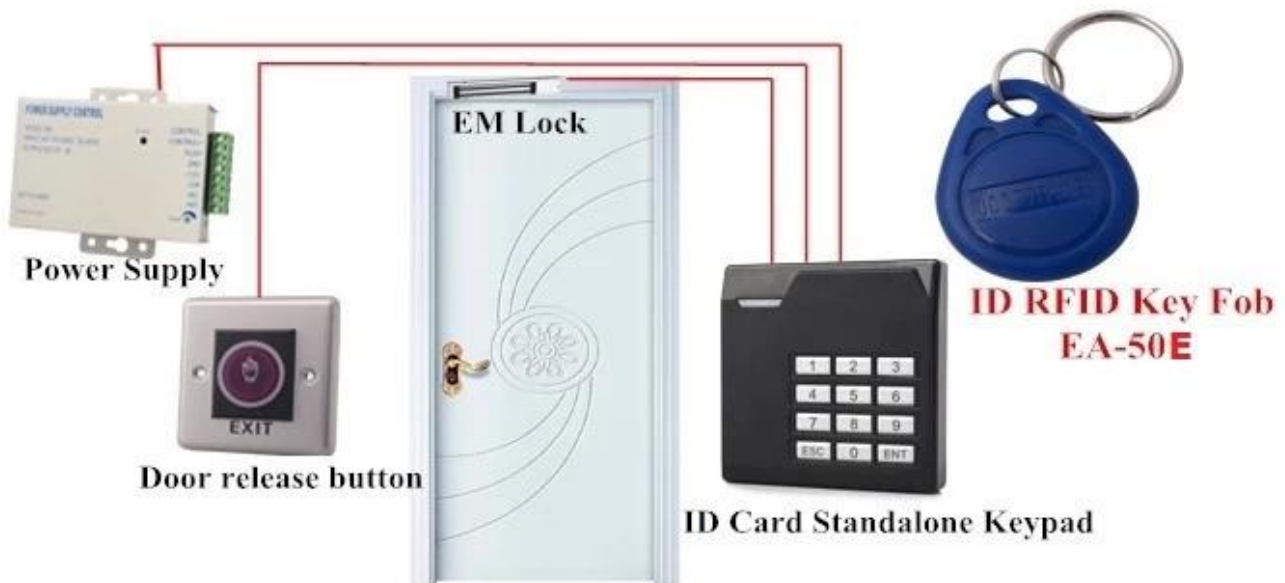
● Dimesion Picture

SMQT



● Installations

SMQT



● Features

SMQT



WG card reader



Key tag colors



access control



standalone reader

● Packing list

SMOT



100 pcs/plastic bag



20 plastic bags/carton

Quantità	2000 / scatola
imballaggio Specifiche	40L * 30W * 20H (cm)
peso dell'imballaggio	12Kg

● Office

SMQT



● Exhibitions

SMQT

2011 Brazil Fair



2012 Shenyang Fair



2013 Jinan Fair



2013 Shenzhen Fair



2012 Shenyang Fair



2013 Shenyang Fair



2013 Shenzhen Fair



2015 Shenzhen Fair

.....