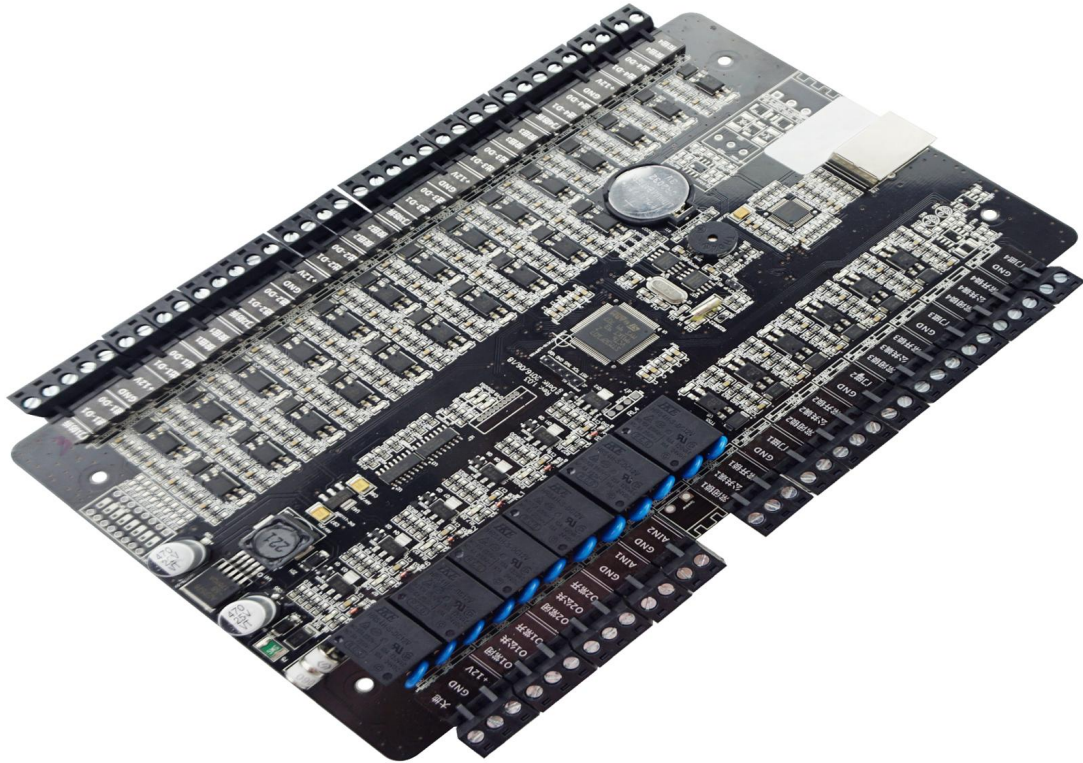


Pannello di controllo accessi in modalità TCP / IP RS485 a quattro porte e una direzione C / S

Four door access controller



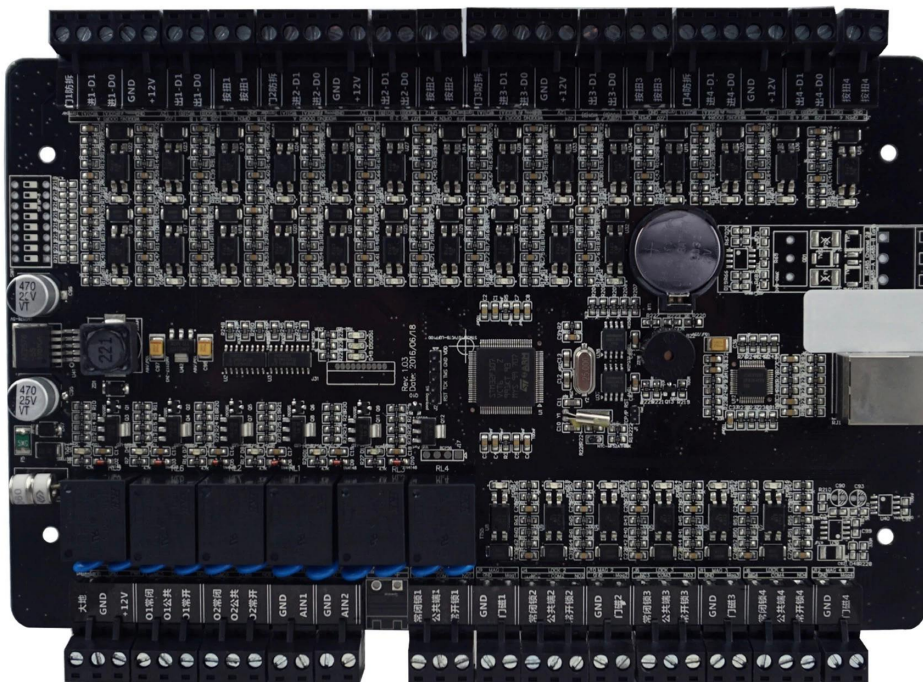
PARAMETRO PRINCIPALE DI EA-814

Nome del prodotto:	Controller di accesso a quattro porte TCP / IP con porta antincendio e porta antifurto e SDK gratuiti offerti
Numero di modello:	EA-814
Tensione di funzionamento:	9 ~ 14 V CC
Corrente di lavoro:	<350mA
Capacità dell'utente:	20000 capacity utente
Capacità record:	1000.000 registrazioni di eventi (possono registrare schede, allarmi, interruttori di uscita, magneti delle porte, informazioni sull'azione del sistema, ecc.)
Interfaccia:	Letto di schede ×8pezzi (WG26 o WG 34) Bloccare × 4 pezzi Pulsante apriporta × 4 pezzi Sensore porta× 4 pezzi Relè di allarme × 1 pz RS485 × 1pcs(opzionale) TCP / IP × 1pcs
Modo di comunicazione:	TCP / IP / Rs485 opzionale

Software:	Software per PC gratuito
Taglia:	221 * 140 * 17mm
Adatto a:	Sistema di controllo accessi / Sistema antifurto / Sistema antincendio
Materiale:	Scheda PCB
Colore:	Nero
Peso:	0.8kg
Accessori opzionali:	Alimentatore box metallico
Garanzia:	2 anni di garanzia
OEM:	OEM benvenuto

QUALI SONO LE CARATTERISTICHE DI EA-814?

Compatible accessories introduction



Card reader × 8



Lock × 4



Button × 4

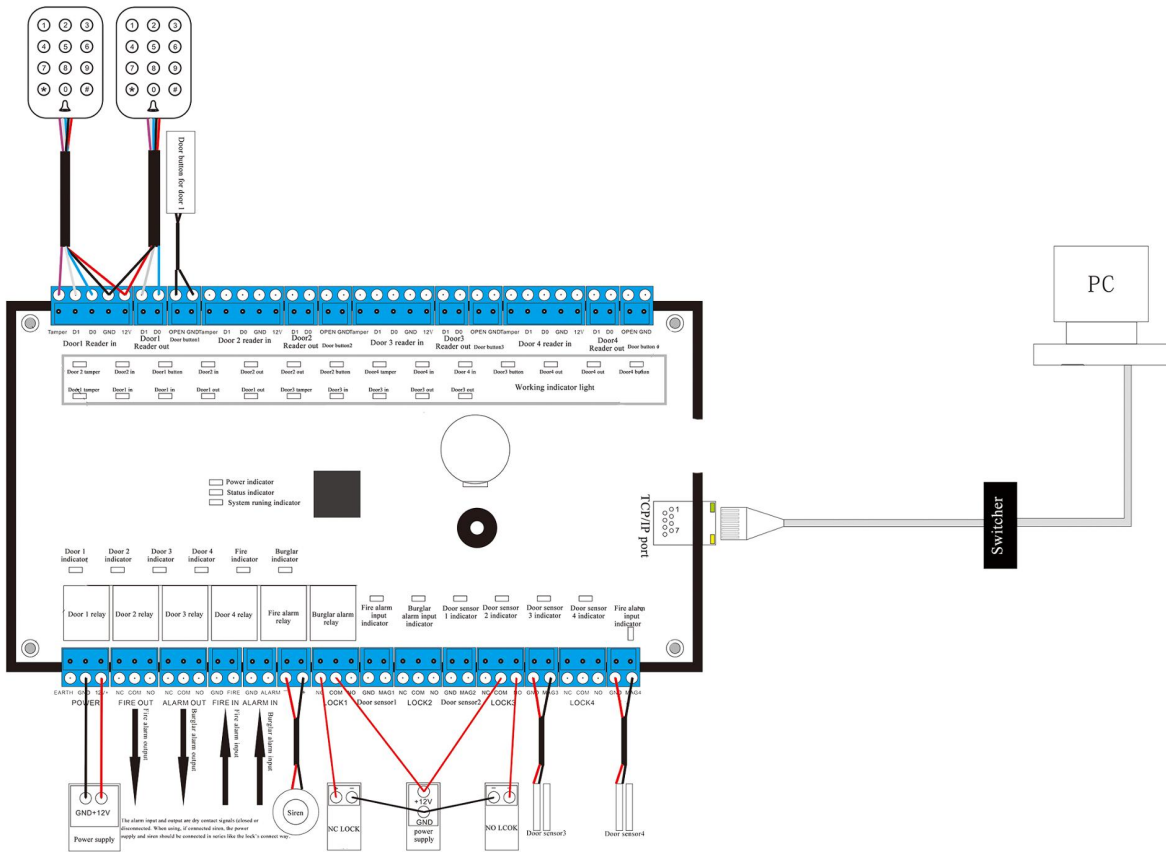


Door sensor × 4

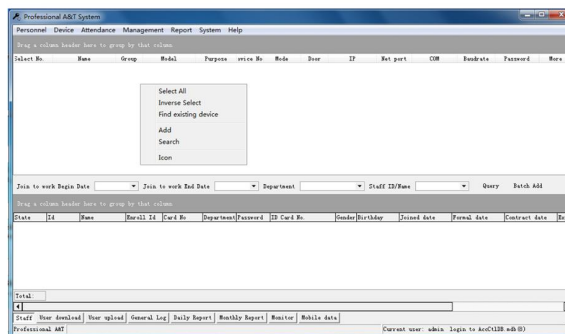
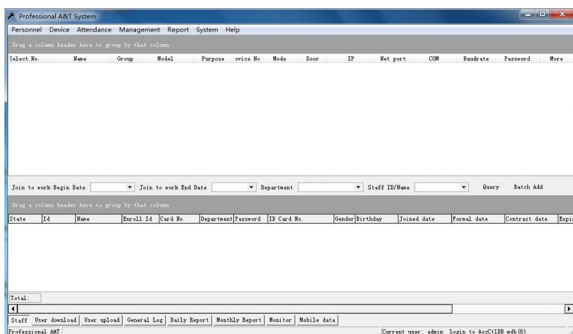


siren × 1

Wire diagram



PC software

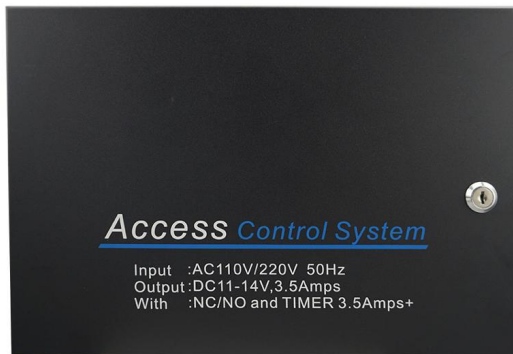


SDK free offer



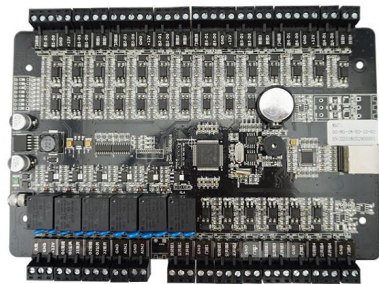
Software development kit free offered

Optional accessories



Metal box power supply

Standard package



Single package size: 248*165*30mm

FCL number: 46 PCS

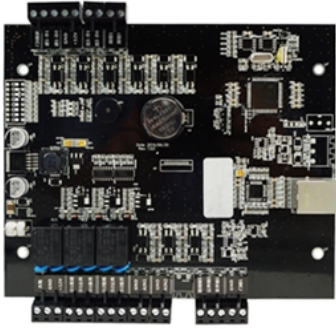
FCL weight: 19kg

FCL size: 470*383*420mm

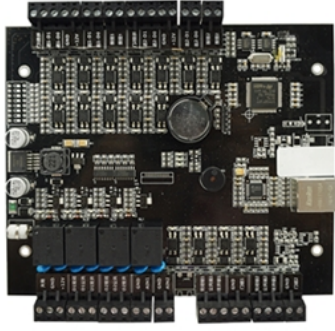
Welcome OEM

COME ALTRE SCELTE?

SMQT
铭汗科技



SMQT
铭汗科技



SMQT
铭汗科技

