

Sensore magnetico del rilevatore di distanza tra i finestrini delle porte



PARAMETRO PRINCIPALE DI EB-134

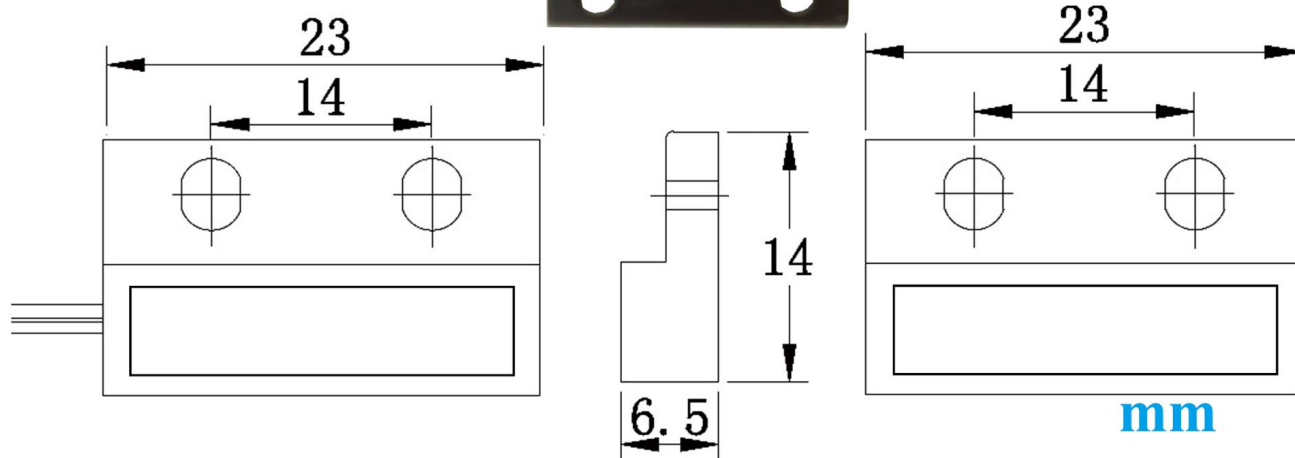
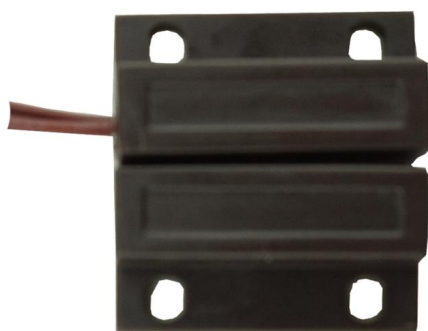
Nome del prodotto:	Sensore magnetico del rilevatore di distanza tra i finestrini delle porte
Numero di modello:	EB-134
Tensione di lavoro:	Max DC 100
Corrente di lavoro:	Max 0,5A
Consumo di energia:	10W
Porta di interfaccia:	NC / COM
Gap induttivo:	20 ~ 30 millimetri
Dimensione:	Reed: 23 * 14 * 7.5 (mm) Parte magnete: 23 * 14 * 7.5 (mm)
Adatto a:	Tutti i tipi di sistema di controllo accessi alle porte e sistema antifurto
Materiale:	Custodia ABS + scheda PCB + interruttore Reed
Colore dell'alloggiamento:	Bianco / Brown (opzionale)
Peso:	Unità: 12g 20 paia per busta, per busta da 220g
Garanzia:	2 anni di garanzia

ESPOSIZIONE DELLA FEATURE DI EB-134

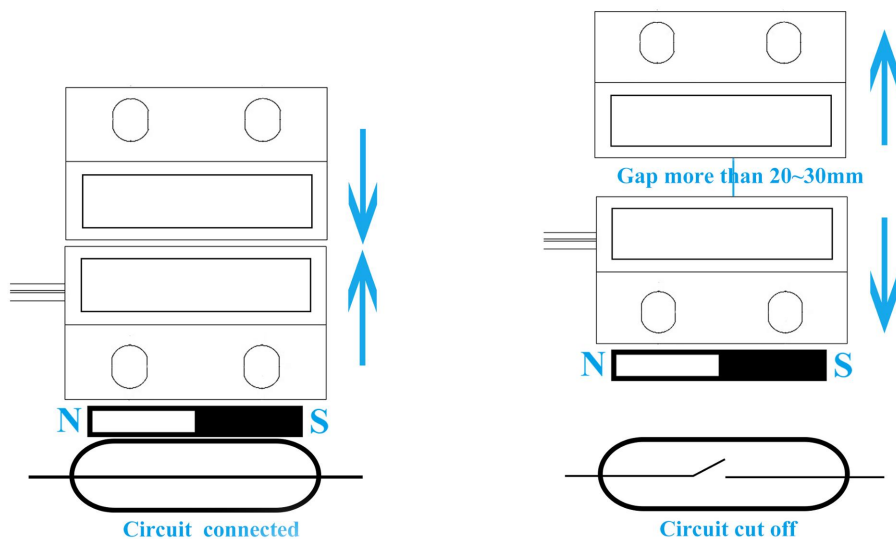
2 Color optional



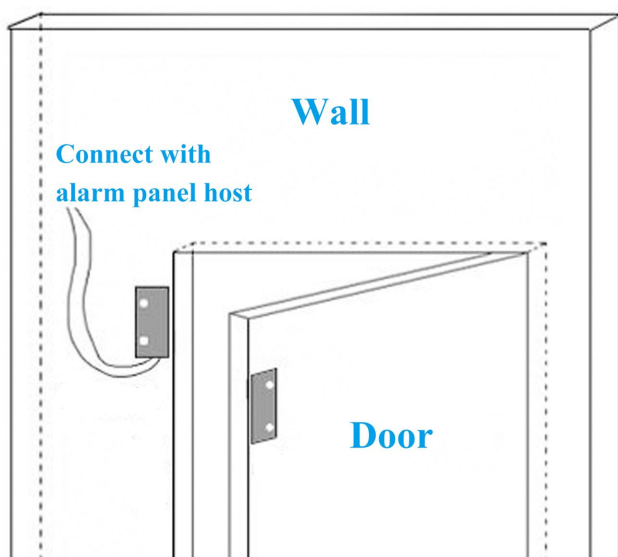
Size



NC mode working principle



Installation



Packaging



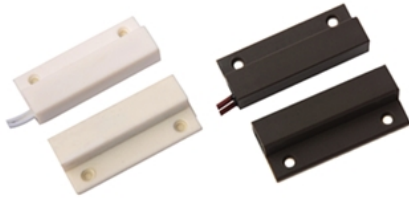
20 pairs per bag

COME DI ALTRE SCELTE?

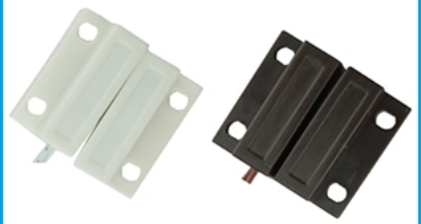
SMQT
铭汗科技



SMQT
铭汗科技



SMQT
铭汗科技



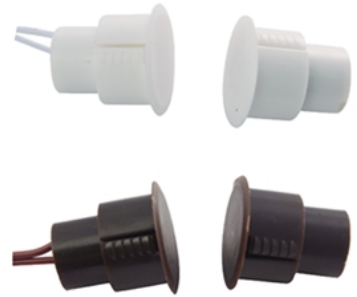
SMQT
铭汗科技



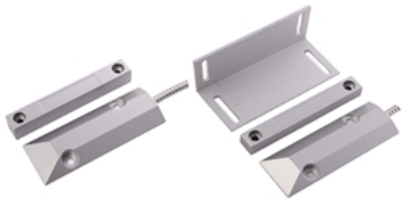
SMQT
铭汗科技



SMQT
铭汗科技



SMQT
铭汗科技



SMQT
铭汗科技



SMQT
铭汗科技

