

Contatto magnetico metallico a montaggio superficiale sensore



EB-138C'S PRINCIPALE PARAMETRO

Nome del prodotto:	Interruttore di contatto magnetico in lega metallica sensore per porta tagliafuoco in legno
Modello numero:	EB-138C
Lavoro voltaggio:	Max DC 100
Lavoro attuale:	Max 0,5A
Consumo di energia:	10W
Porta di interfaccia:	NC / COM
Gap induttivo:	20 ~ 30 millimetri
Dimensione:	Reed: 32 * 15 * 8 (mm) Parte del magnete: 32* 15 * 8 (mm)
caratteristica:	Adatto per porta di emergenza antincendio
Adatto per:	Tutti i tipi di accesso alla porta sistema di controllo e antifurto

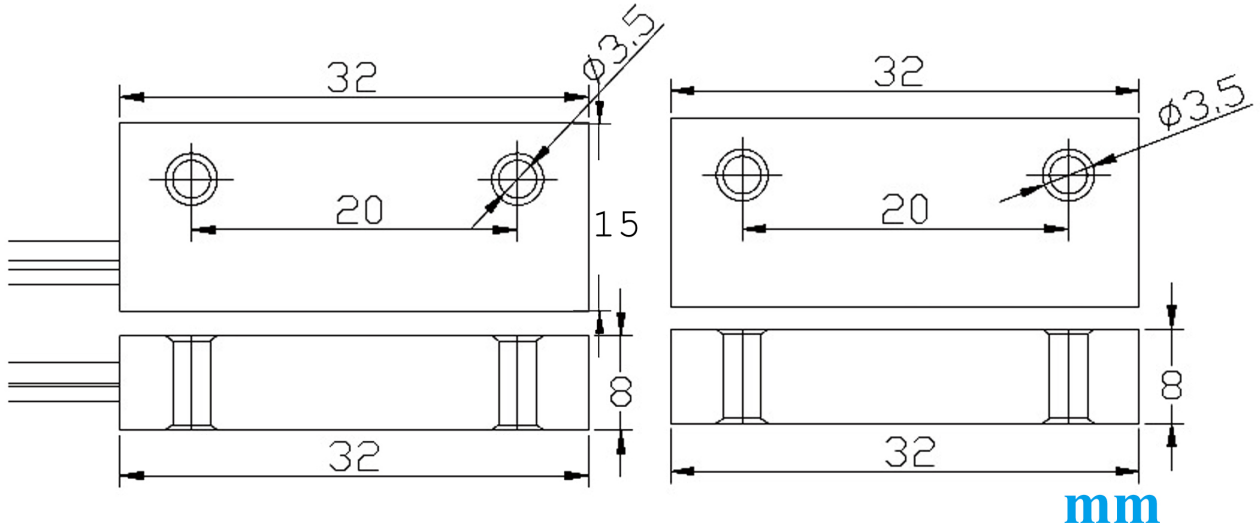
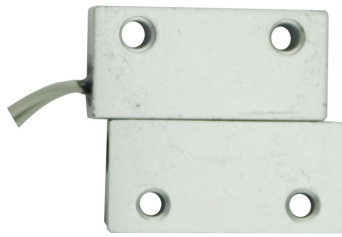
Materiale:	Custodia ABS + scheda PCB + Reed interruttore
Colore dell'alloggiamento:	Argento
Peso:	10 coppie per sacchetto, per sacco peso 1200g
Garanzia:	2 anni di garanzia
OEM:	Benvenuto OEM

ESPOSIZIONE DELLA FEATURE DI EB-138C

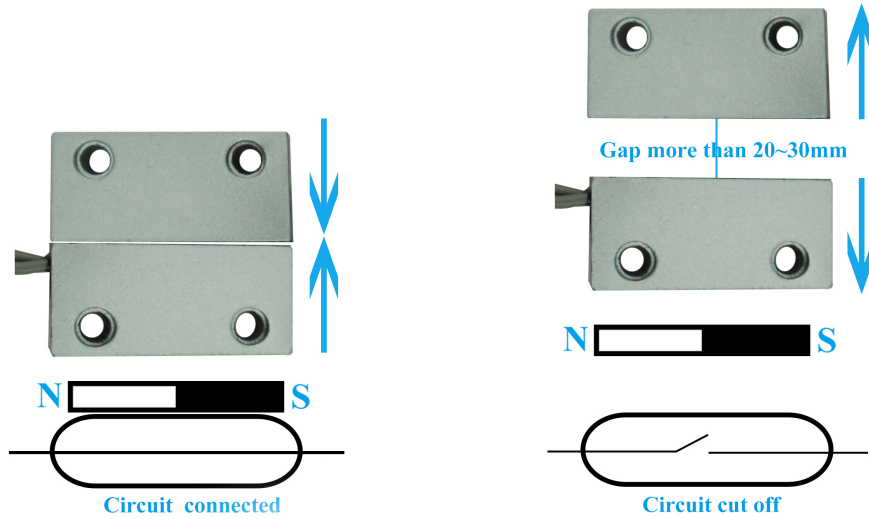
Waterproof



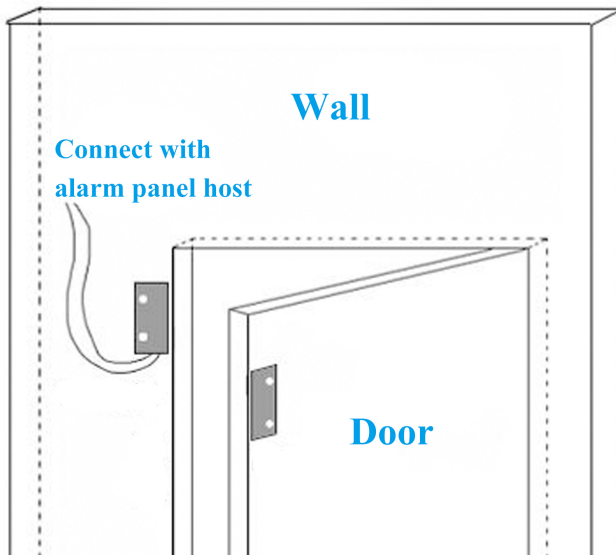
Size



NC mode working principle



Installation



Packaging



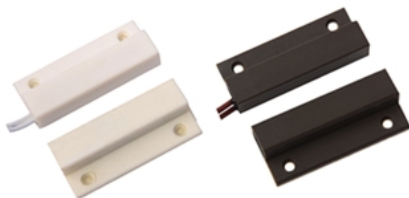
10 pairs per bag

COME DI ALTRE SCELTE?

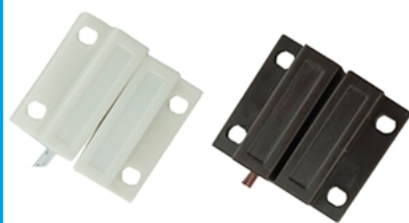
SMQT
铭汗科技



SMQT
铭汗科技



SMQT
铭汗科技



SMQT
铭汗科技



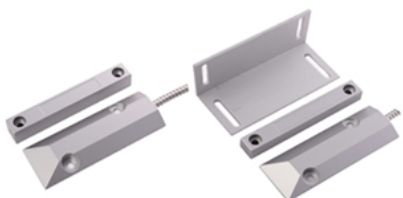
SMQT
铭汗科技



SMQT
铭汗科技



SMQT
铭汗科技



SMQT
铭汗科技



SMQT
铭汗科技

