

## Sensore di contatto magnetico per porta otturatore impermeabile con staffa



### PARAMETRO PRINCIPALE DI EB-137B

|                                   |  |
|-----------------------------------|--|
| <b>Nome del prodotto:</b>         | Sensore di contatto magnetico per porta otturatore impermeabile con staffa                                       |
| <b>Numero di modello:</b>         | EB-137B  |
| <b>Tensione di lavoro:</b>        | Max DC 100   |
| <b>Corrente di lavoro:</b>        | Max 0,5A   |
| <b>Consumo di energia:</b>        | 10W  |
| <b>Porta di interfaccia:</b>      | NC / COM   |
| <b>Gap induttivo:</b>             | 20 ~ 30 millimetri   |
| <b>Dimensione:</b>                | Parte Reed: 106 * 38 * 10 (mm)<br>Parte del magnete: 106* 16 * 16 (mm)<br>Parte della staffa: 106 * 48 * 48 (mm) |
| <b>caratteristica:</b>            | <b>Utilizzo della porta dell'otturatore, con staffa</b>  |
| <b>Adatto a:</b>                  | <b>Tutti i tipi di sistema di controllo accessi alle porte e sistema antifurto</b>                               |
| <b>Materiale:</b>                 | Custodia ABS + scheda PCB + interruttore Reed  |
| <b>Colore dell'alloggiamento:</b> | Argento  |

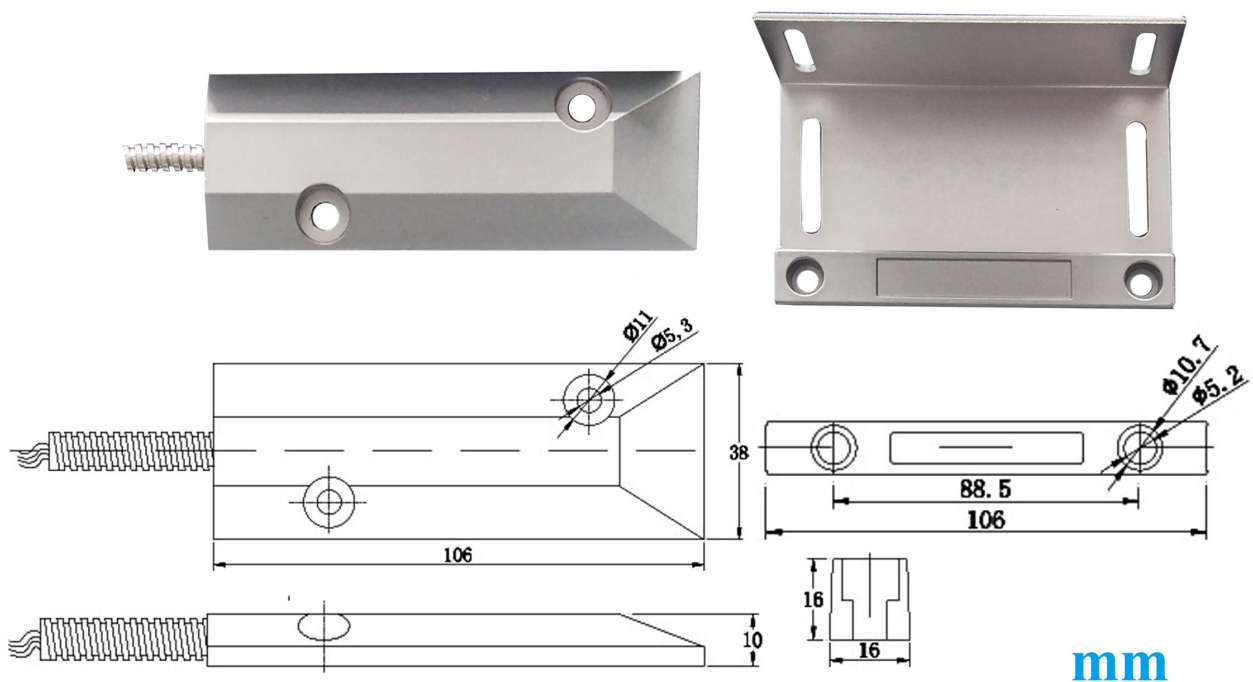
|                  |   |
|------------------|---|
| <b>Peso:</b>     | 1 paio per sacchetto, per sacco peso 280g |
| <b>Garanzia:</b> | 2 anni di garanzia                        |
| <b>OEM:</b>      | Benvenuto OEM                             |

## ESPOSIZIONE DELLA FEATURE DI EB-137B

# Waterproof



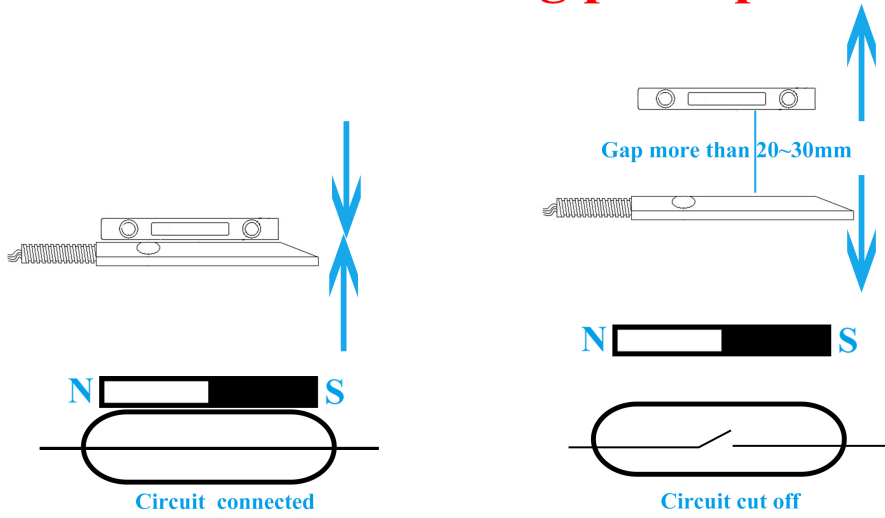
# Size



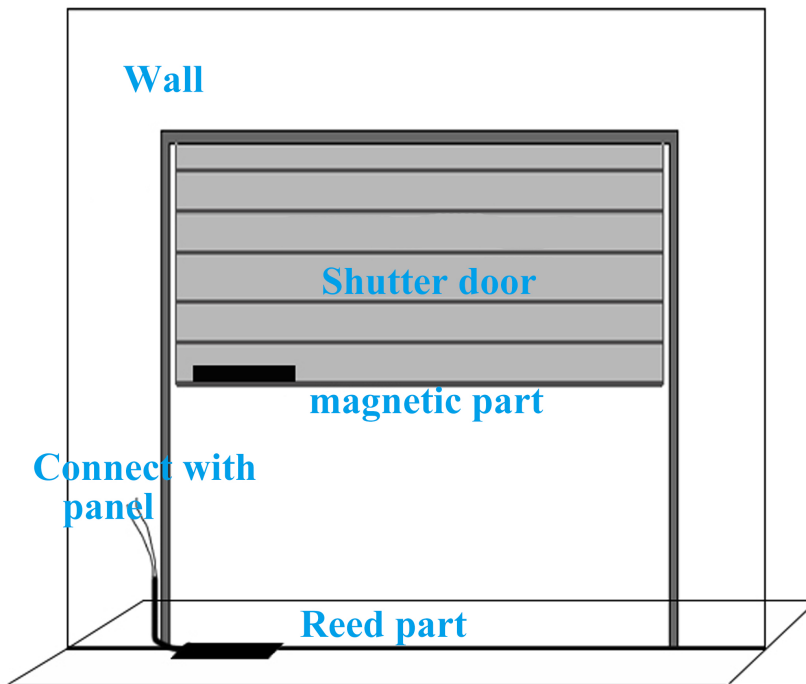
mm



# NC mode working principle



## Installation



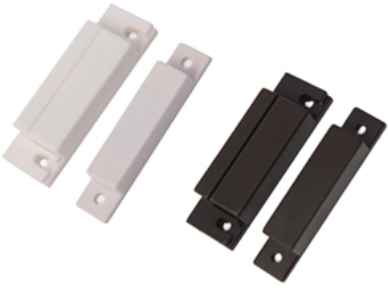
## Packaging



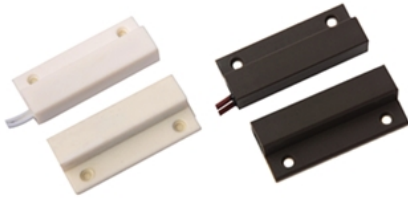
1pairs per bag

## COME DI ALTRE SCELTE?

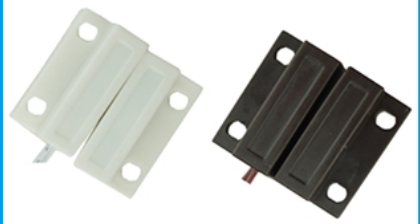
**SMQT**  
铭汗科技



**SMQT**  
铭汗科技



**SMQT**  
铭汗科技



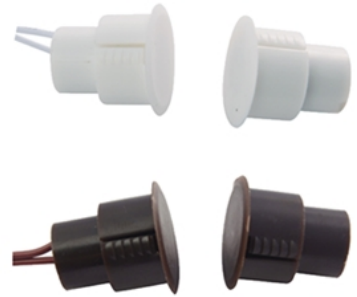
**SMQT**  
铭汗科技



**SMQT**  
铭汗科技



**SMQT**  
铭汗科技



**SMQT**  
铭汗科技



**SMQT**  
铭汗科技



**SMQT**  
铭汗科技

