



<b>Parameter</b>	
Pangalan ng Produkto	DC 12V 315 / 433MHz wireless door sensor para sa sistema ng alarma
Modelo	EB-130A
Dimensyon	65X38X20 (mm)
Gap	40 ± 5 (mm)
Wireless Frequency	315/433 / 868MHz
Kasalukuyang pagpapatakbo	≤15mA
Static na kasalukuyang	≤7mA
Application	Sistemang pang-alarma
Materyal	Fireproof ABS housing
Paggawa temperatura	-10 °C ~ 50 °C
Net timbang	0.05kg

**ano ang mga tampok ng aming EB-130A wireless alarma pinto sensor?**



1. Wireless door sensor for alarm system

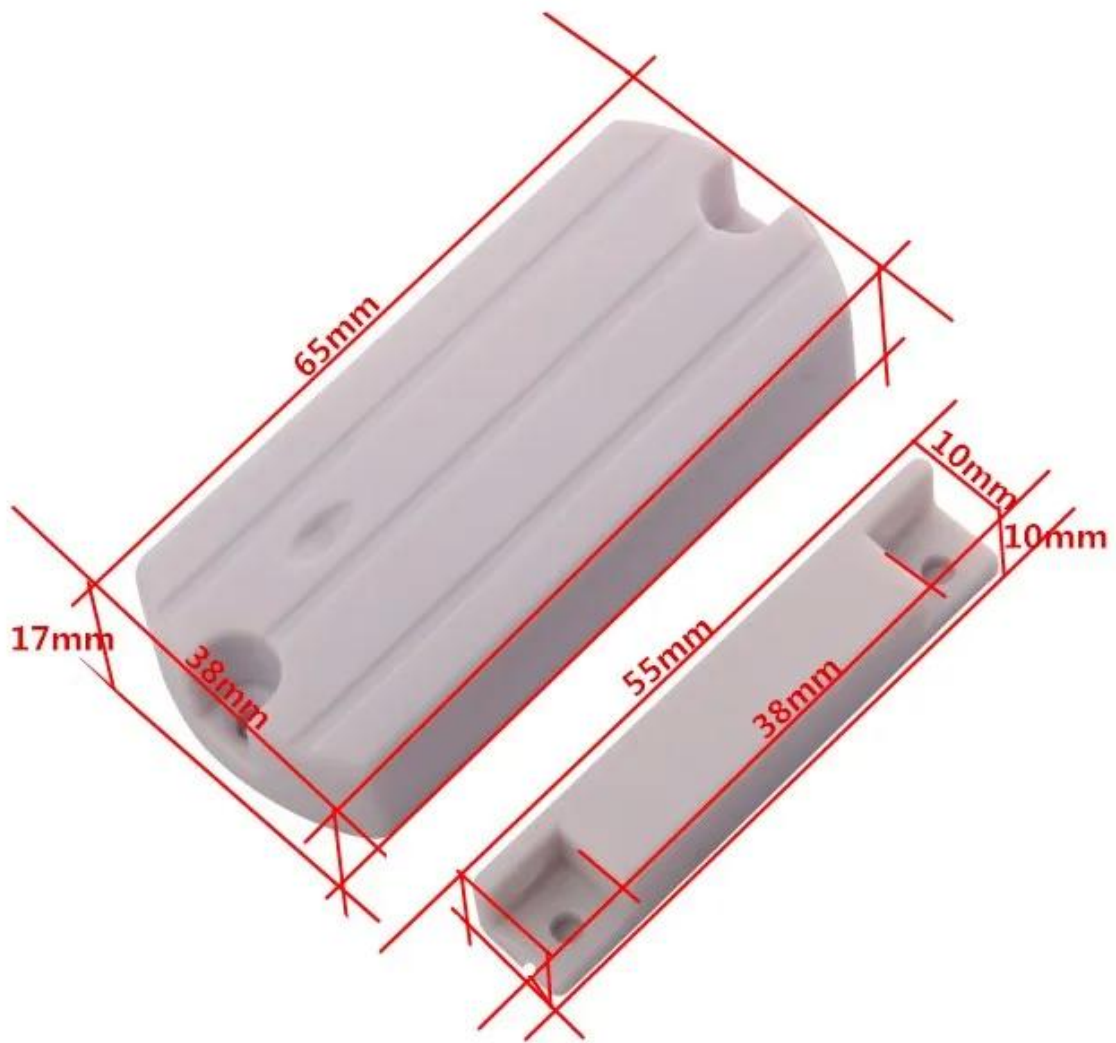
2. Wireless frequency: 315/433/868MHz is optional

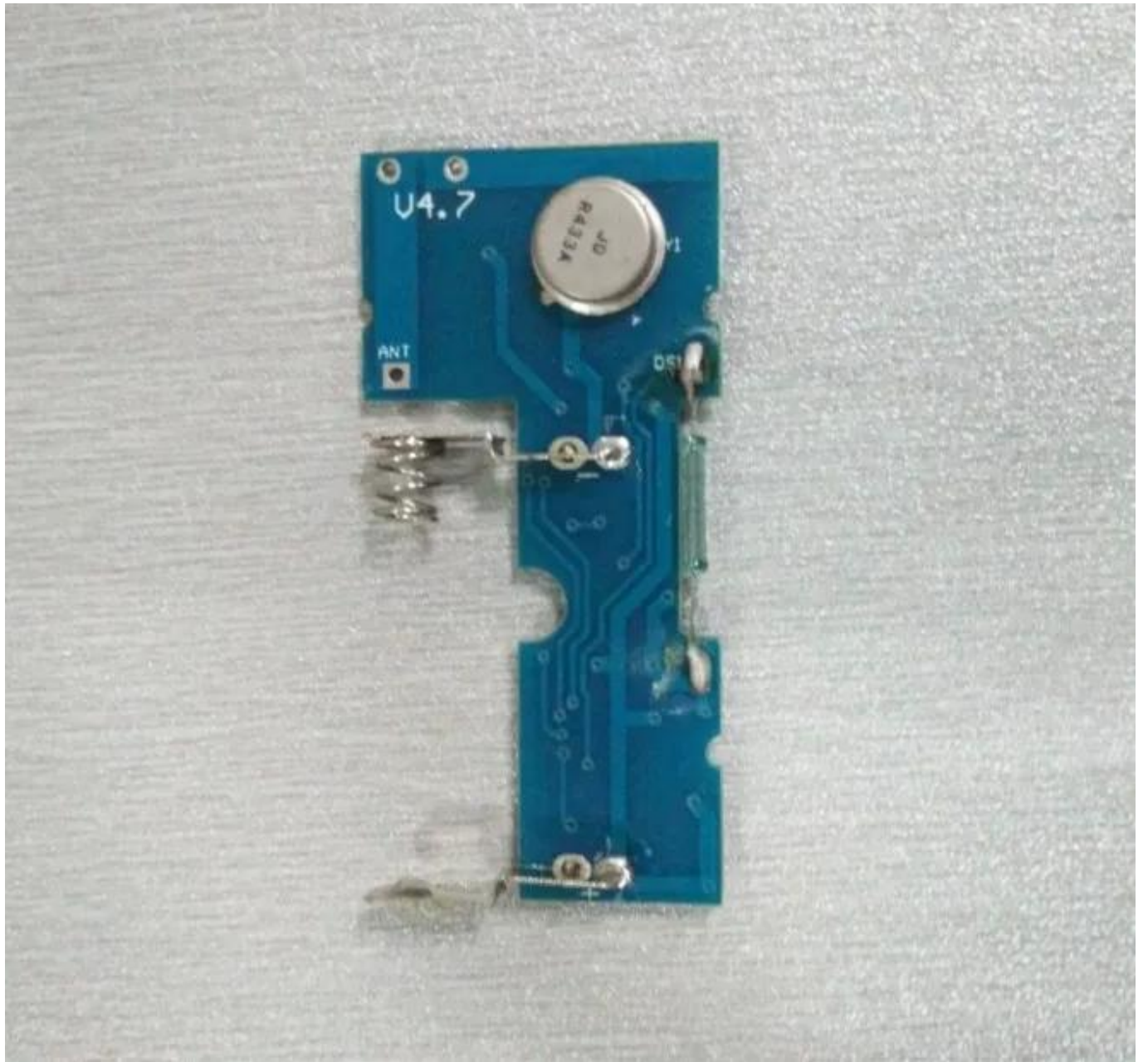
3. Transmitting distance is 100m (in the open air)

4. Gap: 35-45mm

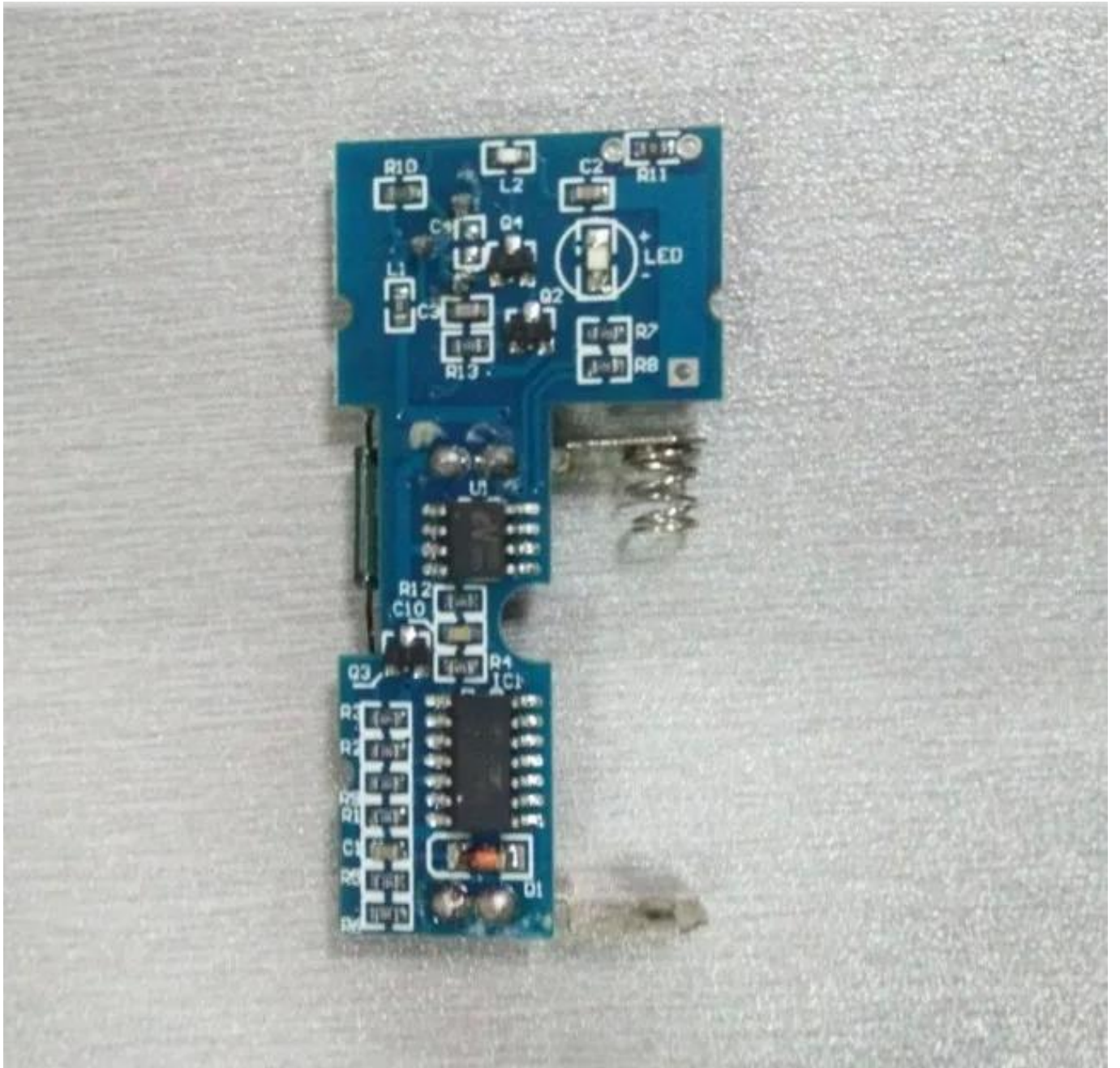
5. Welcome to OEM & 2 years warranty

## **IN-KIND SHOOTING**









**KAUGNAY NA PRODUKTO**



**GANAP NA PRODUKTO**



**IPAKITA ANG TANGGAPAN**





## CUSTOMER



## PAGSALOG

2011 Brazil Fair



2012 shen yang Fair



2013 Jinan Fair



2013 Shenzhen Fair



2012 shen yang Fair



2013 shen yang Fair



2013 Shenzhen Fair



2015 Shenzhen Fair

# SERTIPIKASYON



# PACKING & Pagpapadala & PAYMENT



1. Powerful R & D team maaring magbigay customized features at

functions, tumutukoy sa iba

mga kinakailangan mula sa iba't ibang mga customer.

2. Pagbabayad ng termino: T / T, Western Union, at Paypal.

3. 24 oras pagkatapos ng pagbebenta serbisyo ay magbigayd may kasama ang propesyonal na technsuporta at pagsasanay.

4. Ang aming koponan ng artist ay maaaring magbigay ng Neutral na mga larawan para sa promosyon ng website ng distributor.

5. Optional shipping service: mga tagahatid (*UPS, DHL, TNT, at Fedex*), sa pamamagitan ng dagat, at sa pamamagitan ng hangin.

## FAQ

**T: Maaari ba akong magkaroon ng sample order?**

**A: Oo, handa kaming mag-alok ng sample sample order sa iyo para sa kalidad ng pagsubok. Ang mga pinaghalong sample ay katanggap-tanggap.**

**Q: Ano ang lead time?**

**A: Ang sample ay nangangailangan ng 1-3 araw ng trabaho, ang oras ng mass production ay nangangailangan ng 10-15 araw ng trabaho.**

**T: Mayroon ka bang limitasyon sa MOQ?**

**A: Walang limitasyon sa MOQ.**

**T: Paano mo ipapadala ang mga kalakal at kung gaano katagal dumating ito?**

**A: Ang sample ay ipapadala sa iyo sa pamamagitan ng opsyonal na serbisyo sa pagpapadala (courier, hangin, at dagat), o itinalaga ng mamimili.**

**T: Paano namin ipagpatuloy ang order kung mayroon akong logo upang i-print**

**A: Una, maghahanda kami ng likhang sining para sa visual na kumpirmasyon. Kung ang kulay at posisyon ay tama, gagawin namin gumawa sampling una mula sa sutla print pabrika at kumuha ng larawan para sa iyong pangalawang kumpirmasyon bago mass production. at kumuha ng litrato para sa iyong pangalawang kumpirmasyon bago mass production.**