

● Parameter

SMQT

Tamanho do produto	40L * 32W * 20H (mm)
chip de produto	TK4100
produtos de frequência	125KHZ
cartão de proximidade Distância	2-20cm
Material	ABS
Cor	Vermelho, Amarelo, Azul, Verde
aplicação típica	empresas de cartão de controle de acesso atendimento

● Introduction

SMQT

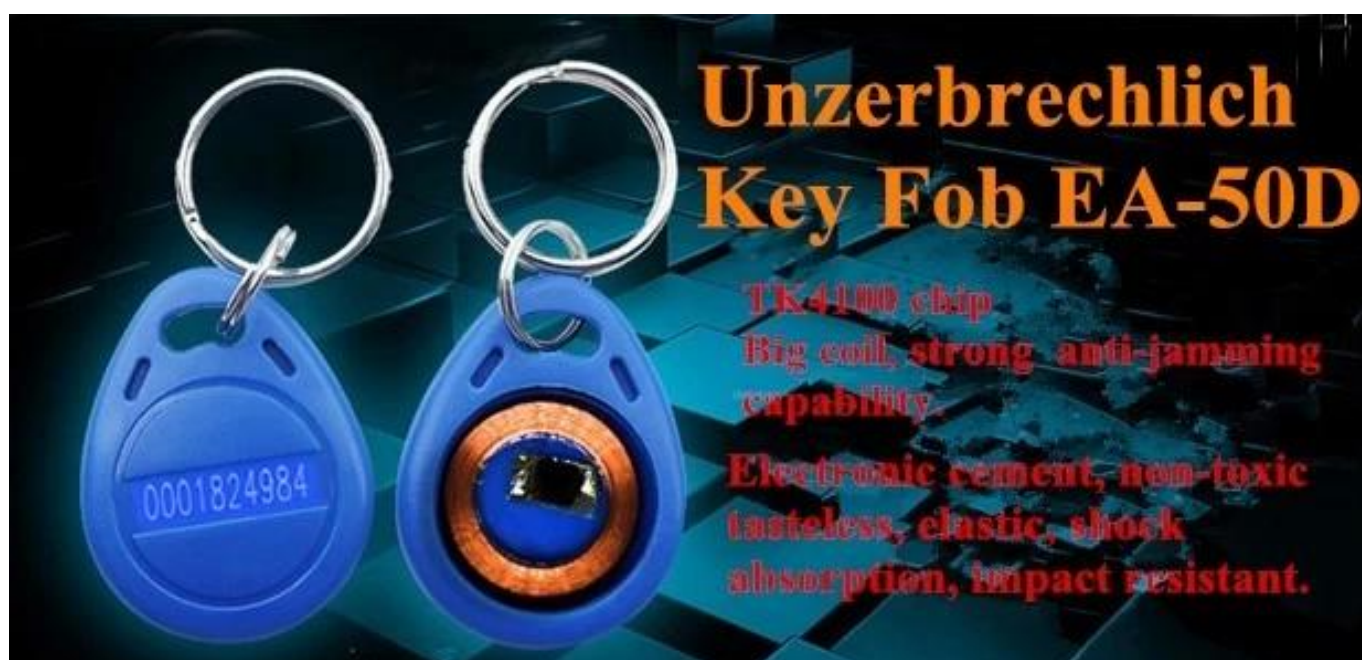
O cartão de controle de acesso com 125KHz RFID EM id inteligente chaveiro tag. The chave é a frequência 125KHz.

Impermeável, resistente ao choque, impacto, corrosão, não se desvanece.

a sensibilidade do sensor e compatibilidade.

leitor de cartão para transferir taxa de dados de 3.9kbps.

número do cartão não pode ser alterado antes e depois do cartão para escrever cartas, fazer absolutamente certo de que o número do cartão único e de segurança.



● Dimesion Picture

SMQT



● Installations

SMOT®



● Features

SMOT®



WG card reader



Key tag colors



access control



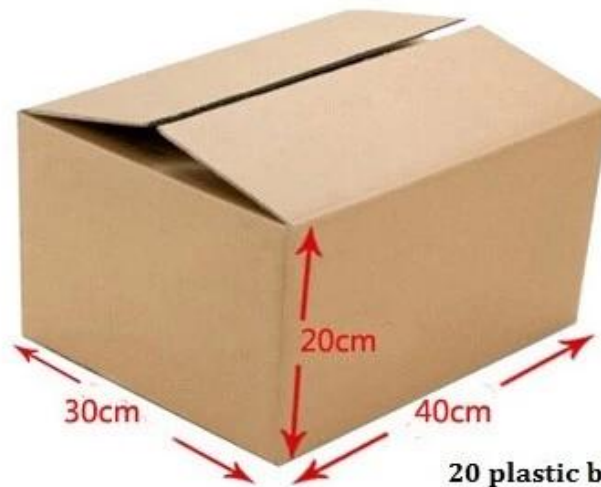
standalone reader

● Packing list

SMOT



100 pcs/plastic bag



20 plastic bags/carton

Qtde	2000 / box
Especificações de embalagem	40L * 30W * 20H (cm)
peso da embalagem	12 kg

● Office

SMQT



● Exhibitions

SMQT

2011 Brazil Fair



2012 Shenyang Fair



2013 Jinan Fair



2013 Shenzhen Fair



2012 Shenyang Fair



2013 Shenyang Fair



2013 Shenzhen Fair



2015 Shenzhen Fair

.....