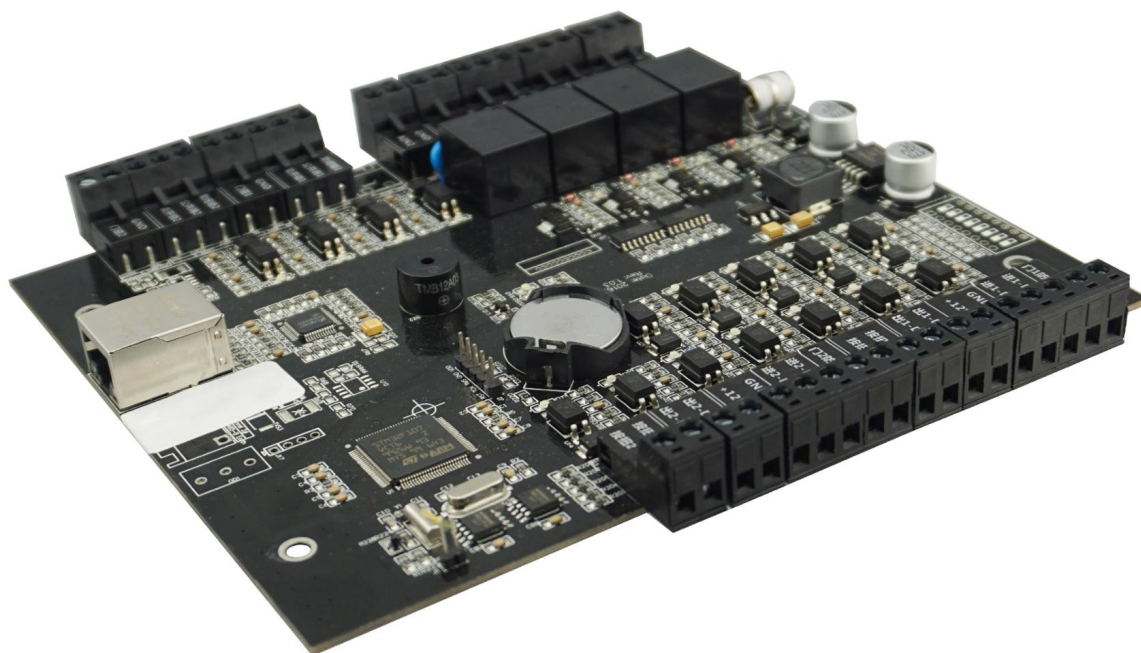


Controlador de acesso de porta dupla TCP / IP com PC livre Programas

## Dual door access controller



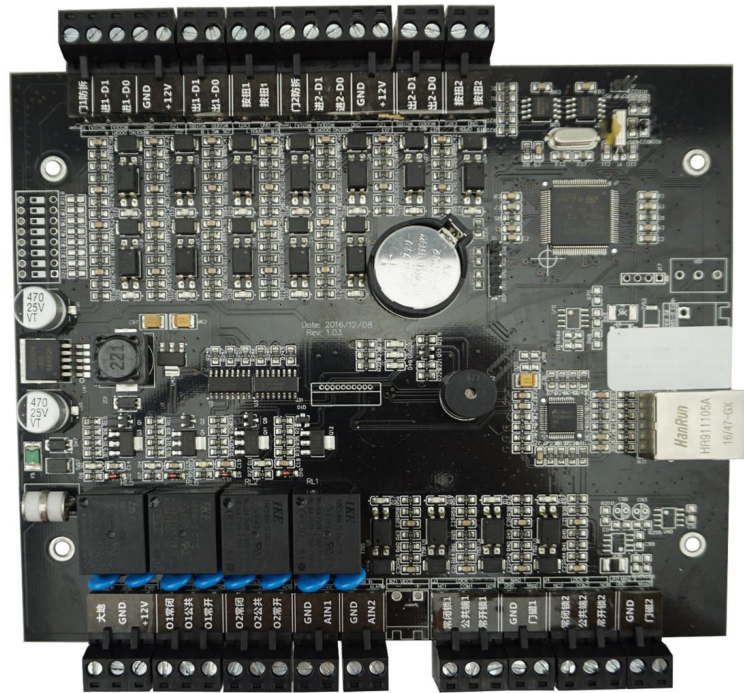
### EA-812'S PRINCIPAL PARÂMETRO

<b>Nome do Produto:</b>	Controlador de acesso de porta dupla TCP / IP com software livre para PC
<b>Modelo número:</b>	EA-812
<b>Trabalhando Voltagem:</b>	9 ~ 14V DC
<b>Trabalhando atual:</b>	& lt; 350mA
<b>Capacidade do usuário:</b>	20.000 usuários de capacidade
<b>Capacidade de registro:</b>	1000.000 registros de eventos (pode gravar cartão, alarme, interruptor de saída, íman da porta, informação de acção do sistema, etc.)
<b>Interface:</b>	Leitor de cartões × 4PCs (WG26 ou WG 34) Bloqueio × 2pcs Liberação da porta botão × 2pcs Sensor de porta × 2pcs Alarme relé × 1pcs RS485 × 1pcs(opcional) TCP / IP × 1pcs
<b>Forma de comunicação:</b>	TCP / IP / Rs485 opcional
<b>Programas:</b>	Software grátis para PC
<b>Tamanho:</b>	170 * 155 * 17 mm

<b>Adequado para:</b>	<b>Sistema de controle de acesso / assaltante sistema de alarme / sistema de alarme de incêndio</b>
<b>Material:</b>	Placa PCB
<b>Cor:</b>	Preto
<b>Peso:</b>	0,7 kg
<b>Acessórios opcionais:</b>	Fonte de alimentação de caixa de metal
<b>Garantia:</b>	2 anos de garantia
<b>OEM:</b>	Bem-vindo OEM

## O QUE CARACTERÍSTICAS EA-812 TEM?

# Compatible accessories introduction



Card reader× 4



Lock×2



Button× 2



Door sensor×2



siren ×1



Fire alarm input/output



Burglar alarm input/output

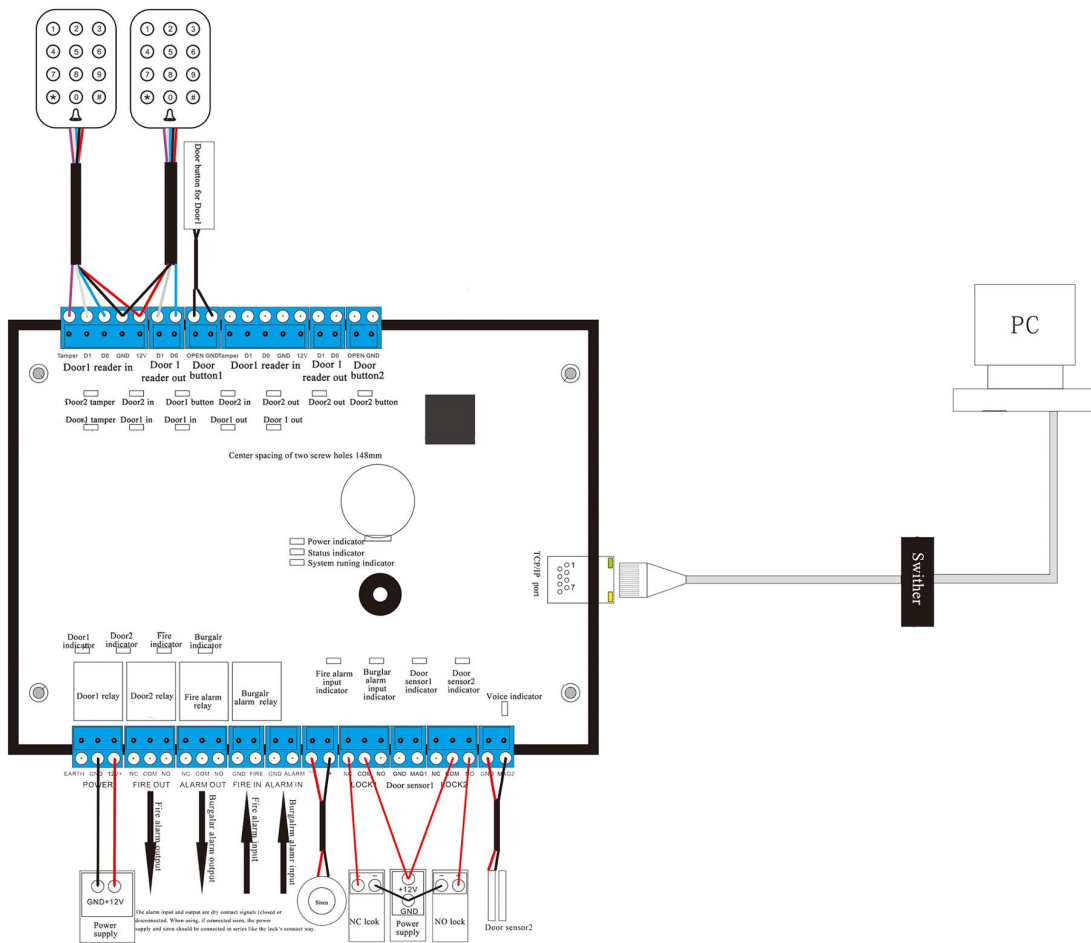




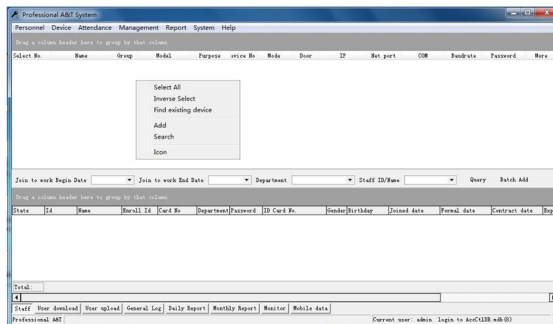
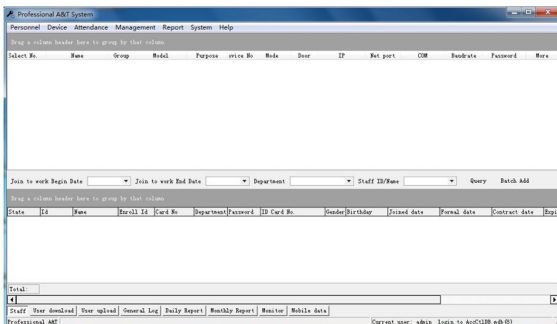




# Wire diagram



# PC software



# Optional accessories



**Metal box power supply**

# Standard package



**Single package size: 248\*165\*30mm**

**The number of full boxes: 46**

**FCL weight: 15kg**

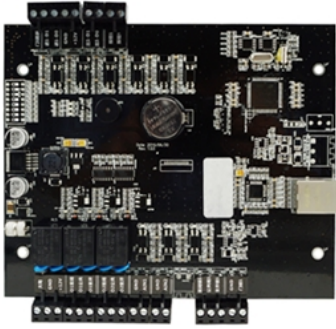
**FCL size: 470\*383\*420mm**

***Welcome OEM***

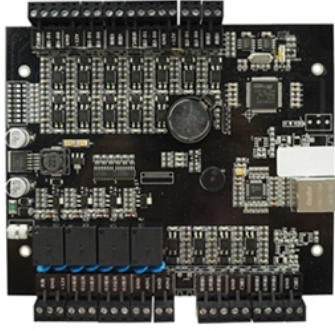
**COMO SOBRE OUTRA ESCOLHA?**



**SMQT**  
铭汗科技



**SMQT**  
铭汗科技



**SMQT**  
铭汗科技

