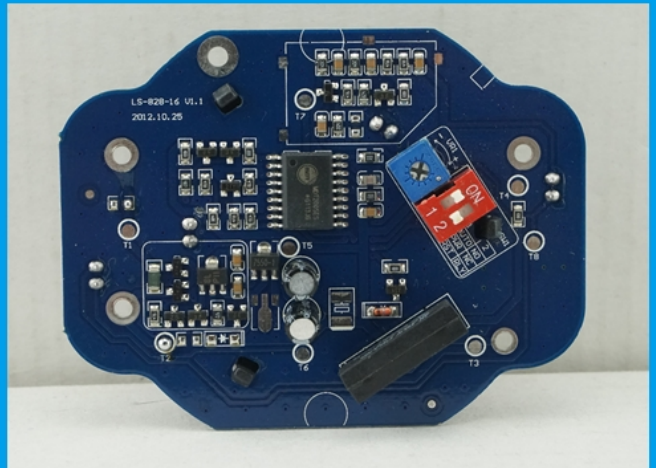
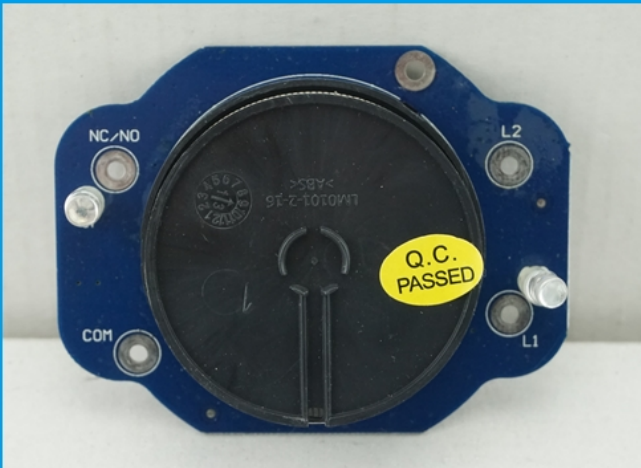
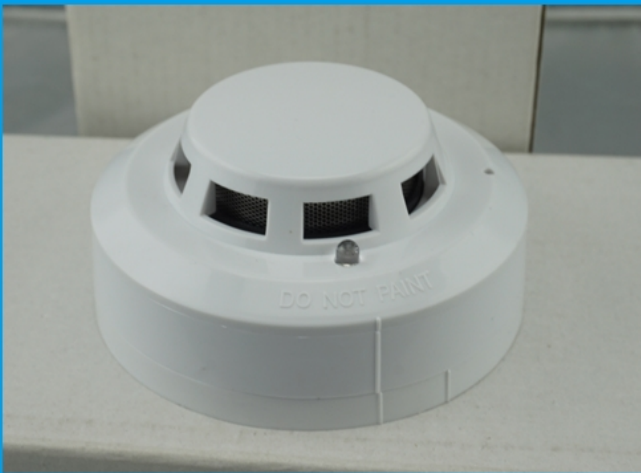


4-проводной фотоэлектрический дымовой извещатель 9 ~ 35 В постоянного тока, соответствующий стандарту EN54 UL для систем пожарной сигнализации



КАК ВЫГЛЯДИТ EB-117D2?



ГЛАВНЫЙ ПАРАМЕТР EB-117D2

Наименование товара:	4-проводной фотоэлектрический дымовой извещатель 9 ~ 35 В постоянного тока, соответствующий стандарту EN54 UL для систем пожарной сигнализации
Номер модели:	EB-117D2
Источник питания:	9 ~ 35 В постоянного тока
Проводной порт:	4 порта (входная мощность +, входная мощность-, релейный выход (COM), релейный выход (NO или NC))
Размер:	103 диаметр * 53 (мм)
Зона обнаружения:	20 квадратных метров
Индикация тревоги	Красный светодиод горит
Подходит для:	Система пожарной сигнализации
Способ установки:	На потолке
Рабочая температура:	-10 Градусы Цельсия ~ +50 градусов Цельсия
Рабочая влажность:	0 ~ 90% относительной влажности (без конденсации)
Вес:	0,218 кг
СВЕТОДИОД:	2 светодиода
Тампер:	да
Материал:	Корпус ABS + плата PCB
Цвет корпуса:	Белый
Гарантия:	Гарантия 2 года
ОЕМ:	Добро пожаловать OEM

КАКИЕ ОСОБЕННОСТИ ЕСТЬ EB-117D?



1.9~35V DC 4 wire fire alarm system photoelectric smoke detector

2.Working power DC 9~35V

3.Standby current 2mA(24V NO),13mA(24V NC)

4.Alarm current 18mA(24V NO), 6mA(24V NC)

5.Alarm indication:Red LED on

6.Wire port: POWER+(In)/POWER-/COM/NC(NO)

7.Suitable for fire alarm system

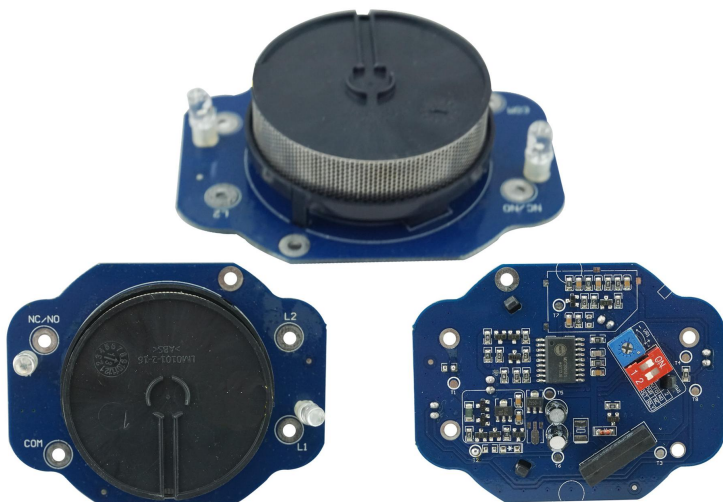
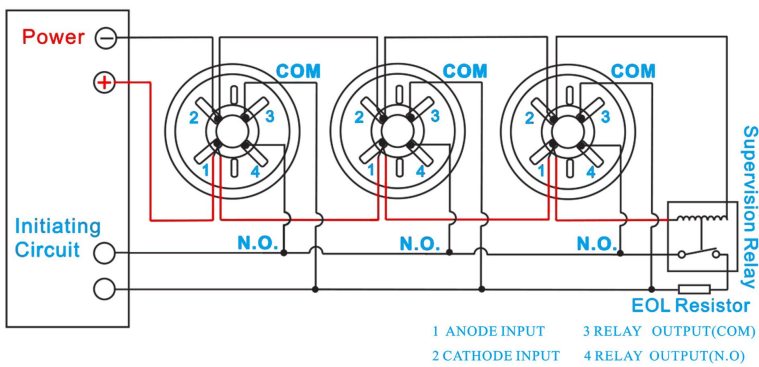
8.Conformed with EN54-7/UL268 standard

9.2 years warranty , welcome OEM

KAK РАБОТАЕТ EB-117D2?

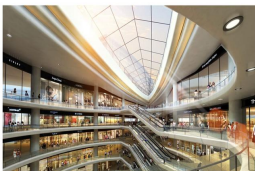


4 wire detectors wiring diagram



PCB Board

Where to installation?



Mall



Library



Bank

КАК НАСЧЕТ ДРУГОГО ВЫБОРА?

