

Wired magnetic door contact sensor

NO/NC mode optional

20±5(mm) gap distance

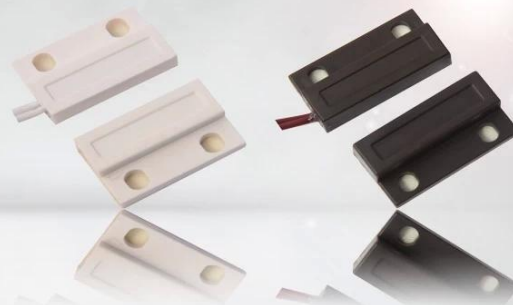
MAX Voltage≤100VDC,MAX current≤500mA

Suitable for wooden door or window

Fireproof ABS shell,White/Brown color optional

Weight10g

SMQT®



• Parameter

SMQT®

параметр	
Наименование товара	Проводной магнитный датчик двери
Модель	EB-134
измерение	24 × 41 × 6 (мм)
режим Code	NO / NC (опционально)
разрыв	20 ± 5 (мм)
Максимальное напряжение	≤100V DC
Максимальный ток	≤500mA
Максимальный рейтинг	≤10W
цвет	Коричневый / белый (опционально)
Подходит для	деревянные двери или окна
материал	Огнеупорный корпус ABS
Рабочая температура	-10 °C ~ 50 °C
Вес нетто	10 г

• In-kind shooting

SMQT®



• *Feature*

SMQT



EB-134

Dimension:24×41×6(mm)

NO/NC mode optional(default is NC mode)

20±5(mm) Gap

MAX voltage≤100VDC,MAX current≤500mA

Suitable for Wooden door or window

Fireproof ABS material shell

White/Brown color optional

Weight 10g

Welcome OEM, 2 years quality warranty

● ***Packaging & shipping***

SMQT

список Упаковка	
Наименование товара	EB-134
Кол-во	1600 штук в коробке
Размер коробки	38 * 30 * 30 (см)
вес	20кг



WE LOGISTICS



• Office show

SMQT



• Exhibition

SMQT

2011 Brazil Fair



2012 Shenyang Fair



2013 Jinan Fair



2013 Shenzhen Fair



.....



2012 Shenyang Fair



2013 Shenyang Fair



2013 Shenzhen Fair



2015 Shenzhen Fair