

Hırsız alarm sistemi için kablolu tavana monte PIR dedektörü



EB-183'ün ana parametresi

Model: EB-183

Boyut: $\Phi 106 * 36$ (mm)

Çalışma Gerilimi: 12 V DC

Tüketim Akımı: 18mA

Çevre Sıcaklığı: $-10^{\circ} C \sim + 50^{\circ} C$

Algılama Mesafesi: $\Phi 8m$

Melek Algılama: 360°

Alarm Çıkışı: NO / NC

Kurulum Modu: tavana monte

Kurulum Yüksekliği: yaklaşık 2.2m - 3.6m

Malzeme: yanmaz ABS konut

LED: AÇIK / KAPALI (isteğe bağlı)

Ağırlık: 116g



Tamper device

Pulse jumper

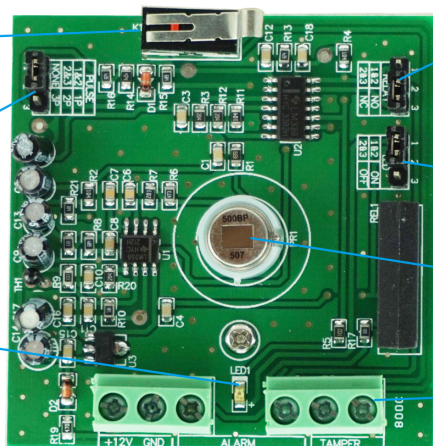
LED indicator

Output jumper

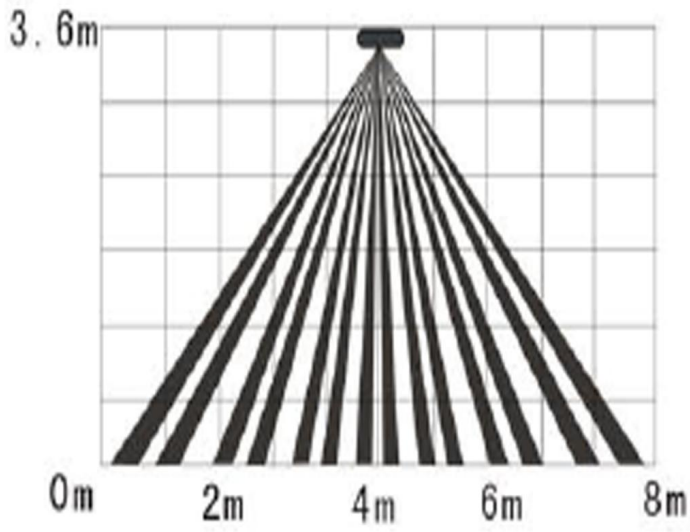
LED switch jumper

PIR Sensor

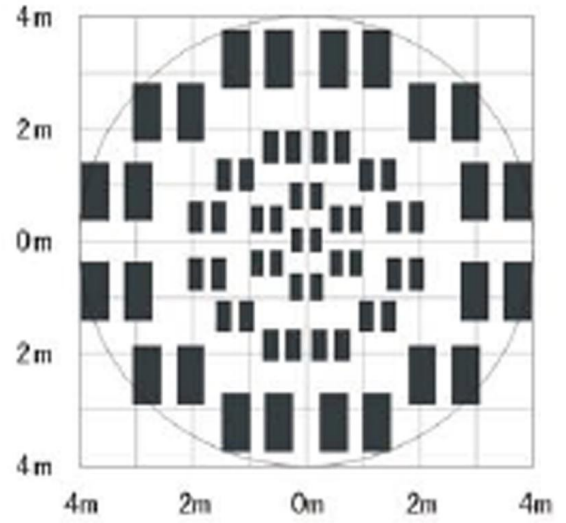
Wired port



Detecting distance diagram:



Side view



Top view



Diğer seçim hakkında nasıl?

SMQT
铭汗科技



SMQT
铭汗科技



SMQT
铭汗科技



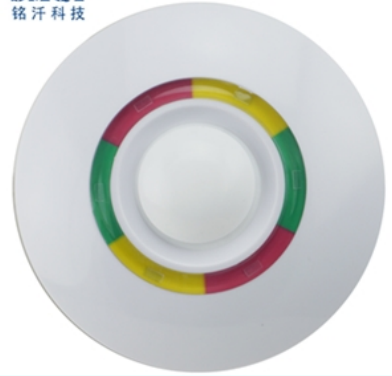
SMQT
铭汗科技



SMQT
铭汗科技



SMQT
铭汗科技



SMQT
铭汗科技



SMQT
铭汗科技



SMQT
铭汗科技



SMQT
铭汗科技



SMQT
铭汗科技



SMQT
铭汗科技

