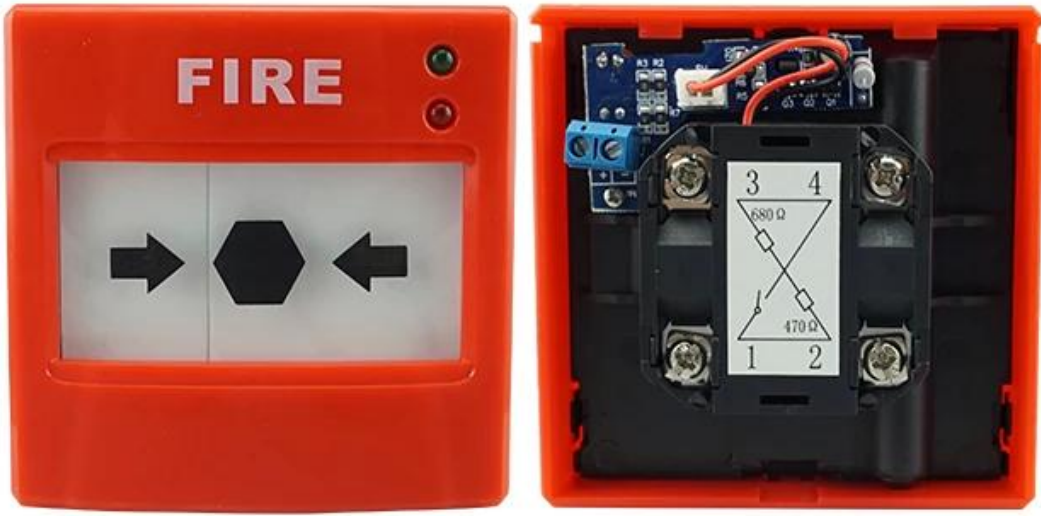


Yangın Alarmı Tuşu Sıfırlama ABS Ateşe Dayanıklı Acil Panik Düğmesi



Şartname	
Ürün adı	Yangın Alarmı Tuşu Sıfırlama ABS Ateşe Dayanıklı Acil Panik Düğmesi
Demension	86mm * 86mm * 60mm
Çalışma Gerilimi	12V DC
Bekleme akımı	≤330uA
Alarm Akımı	≤17.5mA
Güç göstergesi	Yeşil LED
Alarm Göstergesi	Kırmızı LED
Çalışma sıcaklığı	-10 °C ila 55 °C
Renk	Kırmızı, Yeşil (Renk OEM olabilir)

Key Reset ABS Ateşe Dayanıklı Panik Düğmesinin özellikleri neler?



Key Reset Emergency Button Door Release Call Button

Power Indicator: Green LED. Alarm Indicator: Red LED

2 years quality warranty, welcome to do OEM and ODM

Suitable for Fire alarm, home alarm, access control system

ABS fireproof material, notice letters on front panel can be OEM

ÇEŞİTLİ ÇEKİM

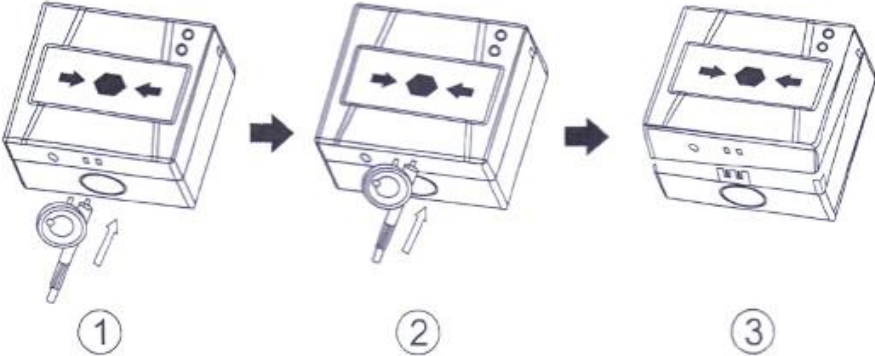


UYGULAMA

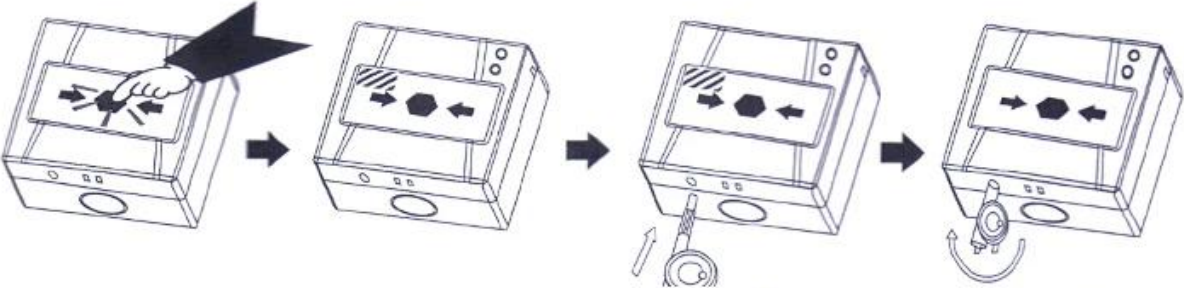
Fire Alarm Key Reset Emergency Button



Unlock Method



Activation test and reset





OFİS GÖSTERİSİ



MÜŞTERİLER



SERGISI



SERTİFİKA



İŞBİRLİĞİ NASIL



Express Delivery.....!



SSS

S: Örnek bir sipariş alabilir miyim?

Y: Evet, kalite testi için size deneme örnek siparişi vermeye hazırız. Karışık örnekler kabul edilebilir.

S: Kurşun saati nedir?

C: Örnek 1-3 iş günü, seri üretim süresi 10-15 iş günü ihtiyacı var.

S: Kişisel bilgi işlem masanız nedir?

C: Herhangi bir Adedi sınırı yoktur. Daha çok miktar daha fazla indirim yapar.

S: Malları nasıl yolluyorsunuz ve ne kadar süreyle varıyorsunuz?

C: Örnek, isteğe bağlı nakliye hizmeti (kuryeler, hava ve deniz) tarafından gönderilecektir veya alıcı tarafından 7-15 gün atanacaktır.

S: Baskı yapmak için logonuz varsa siparişe nasıl başlayacağız?

C: Öncelikle görsel onay için resim hazırlayacağız. Renk ve konum doğruysa öncelikle ipek baskı fabrikasından numune alabilir ve seri üretime geçmeden önce ikinci onayınız için resim çekeriz.