

# Benzersiz Görünüm Suya Dayanıklı Tuş Takımı Çevrimdışı Yetkilendirme Erişim Kontrol Cihazı



Şartname	
Çalışma gerilimi	DC-9-16 V
Çalışma akımı	200mA
Boyut	80L x 80 W x 20H (mm)
Okuma mesafesi	4-6cm
Kart tipi	13.56MHZ IC kartı
Kart kapasitesi	4294967296
Çalışma sıcaklığı	-10 °C ~ 65 °C
Çalışma nemi	% 0-95 bağıl nem
İletişim mesafesi	100 metreden az
Ev materyalleri	PC Kabuğu
Açık mod	Kart / Kart + Şifre / Genel şifre

**Çevrimdışı Yetkilendirme Erişim Denetleyicimizin özellikleri neler?**



Support ISO14443A agreement with software

Waterproof (grade IP65), tamper device

Free Software write card authorization

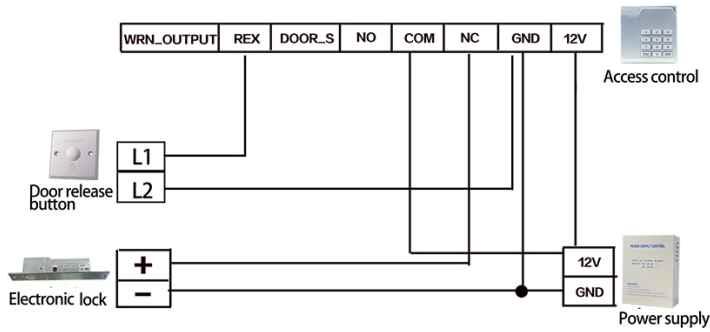
Open mode: Card/Card+Password/Public code

Card capacity 4294967296, 13.56MHZ IC card

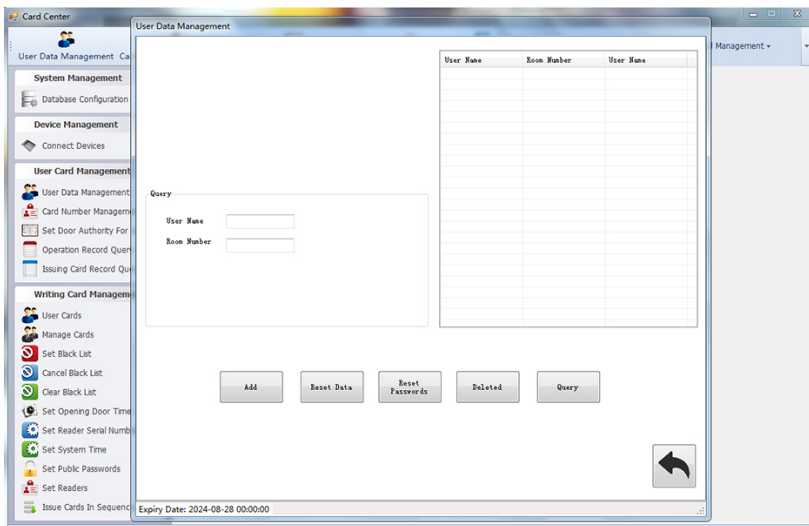
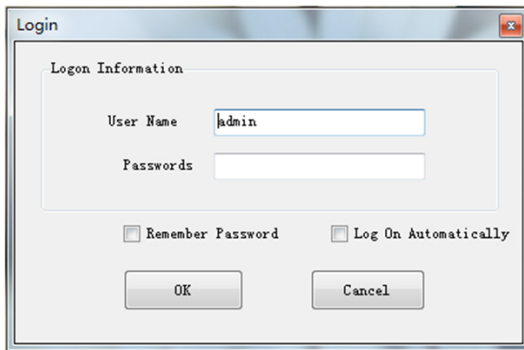
**ÇEŞİTLİ ÇEKİM**



**UYGULAMA**

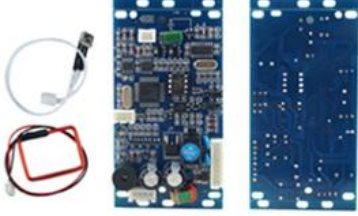


## Card Center Software Interface



## GÖREVLERİ GÖSTER

SMQT<sup>®</sup>  
铭汗科技



SMQT<sup>®</sup>  
铭汗科技



SMQT<sup>®</sup>  
铭汗科技



SMQT<sup>®</sup>  
铭汗科技



SMQT<sup>®</sup>  
铭汗科技



SMQT<sup>®</sup>  
铭汗科技



SMQT<sup>®</sup>  
铭汗科技



SMQT<sup>®</sup>  
铭汗科技



SMQT<sup>®</sup>  
铭汗科技



## OFİS GÖSTERİSİ



## MÜŞTERİLER



## SERGİSİ

2011 Brazil Fair



2012 shen yang Fair



2013 Jinan Fair



2013 Shenzhen Fair



2017 Shenzhen Fair



2012 shen yang Fair



2013 shen yang Fair



2013 Shenzhen Fair



2015 Shenzhen Fair

# SERTİFİKA



# İŞBİRLİĞİ NASIL



Express Delivery.....!



## SSS

**S: Örnek bir sipariş alabilir miyim?**

**Y: Evet, kalite testi için size deneme örnek siparişi vermeye hazırız. Karışık örnekler kabul edilebilir.**

**S: Kurşun saati nedir?**

**C: Örnek 1-3 iş günü, seri üretim süresi 10-15 iş günü ihtiyacı var.**

**S: Kişisel bilgi işlem masanız nedir?**

**C: Herhangi bir Adedi sınırı yoktur. Daha çok miktar daha fazla indirim yapar.**

**S: Malları nasıl yolluyorsunuz ve ne kadar süreyle varıyorsunuz?**

**C: Örnek, isteğe bağlı nakliye hizmeti (kuryeler, hava ve deniz) tarafından gönderilecektir veya alıcı tarafından 7-15 gün atanacaktır.**

**S: Baskı yapmak için logonuz varsa siparişe nasıl başlayacağız?**

**C: Öncelikle görsel onay için resim hazırlayacağız. Renk ve konum doğruysa öncelikle ipek baskı fabrikasından numune alabilir ve seri üretime geçmeden önce ikinci onayınız için resim çekeriz.**

***Bizimle nasıl iletişime geçilir?  
Bize aşağıdaki soruları gönder'i tıklayın.***