

## SMQT kablolu manyetik kontak kapısı NC / NO / COM portlu sensör

SMQT®

New

Access control & Alarm product supplier



### EB-131B'NİN ANA PARAMETRE

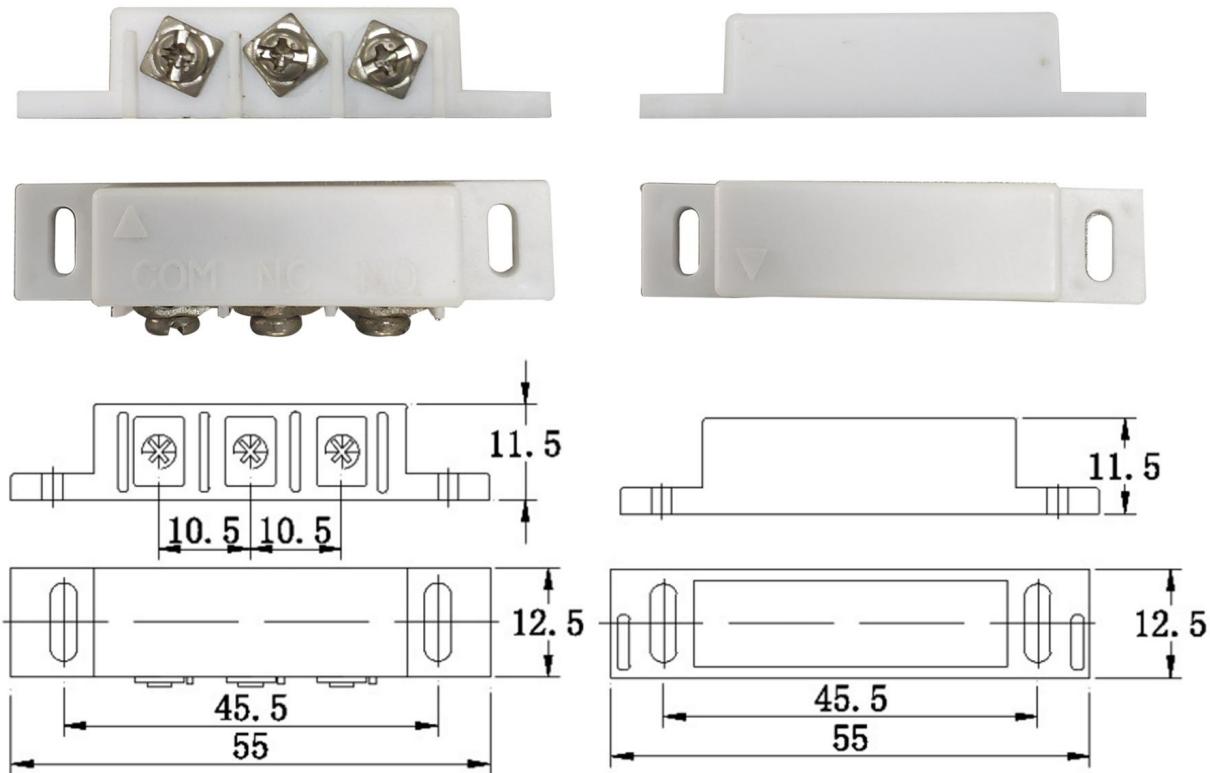
Ürün adı:	3 kontaklı manyetik kontak sensörü NO / NC / COM bağlantı noktası
model numara:	EB-131B
Çalışma Voltaj:	Maksimum DC 100
Çalışma geçerli:	Maksimum 0,5A
Güç tüketimi:	10W
Arayüz portu:	NO / NC / COM
İndüksiyon aralığı:	20 ~ 30 mm
Boyut:	Reed bölüm: 55 * 12.5 * 11.5 (Mm) Mıknatıs parçası: 55 * 12.5 * 11.5 (Mm)
Uygun için:	<b>Her türlü kapı erişim kontrolü sistem ve hırsız alarm sistemi</b>
Malzeme:	ABS gövde + PCB kartı + Reed şalter
Gövde rengi:	Beyaz / Kahverengi (isteğe bağlı)
Ağırlık:	Birim: 13g Torba başına 10 pairs, torba başına ağırlığı 220g
Garanti:	2 yıl garanti

OEM:

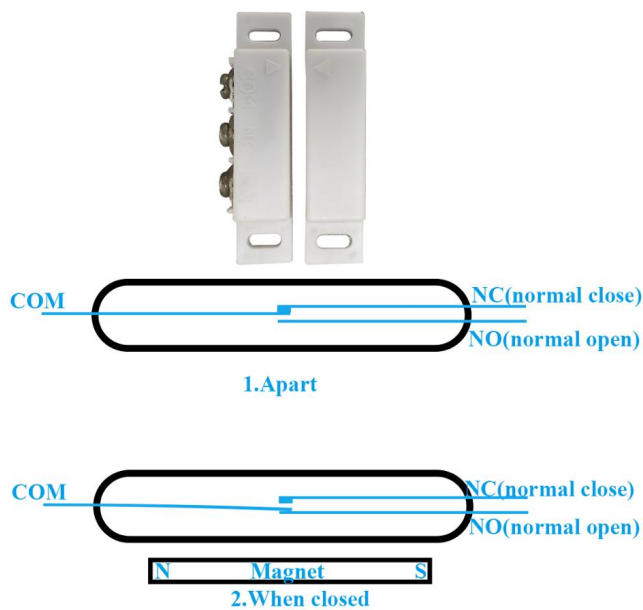
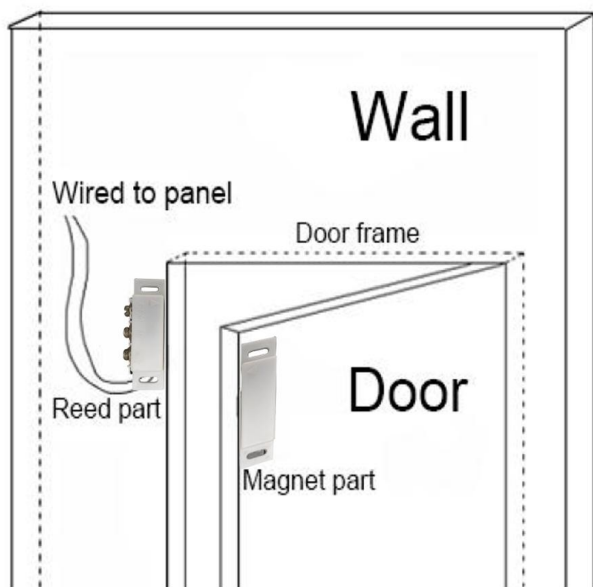
Hoşgeldin oem

## EB-131B hangi özelliklere sahiptir?

### Size

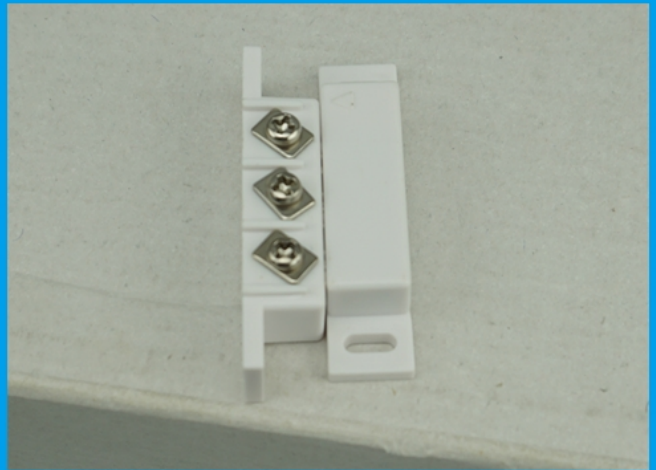
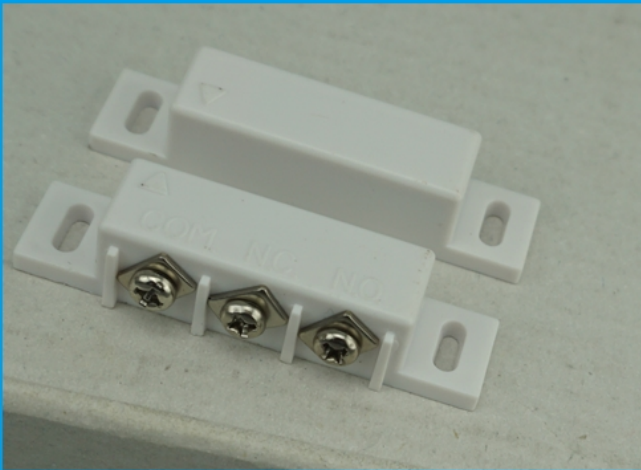
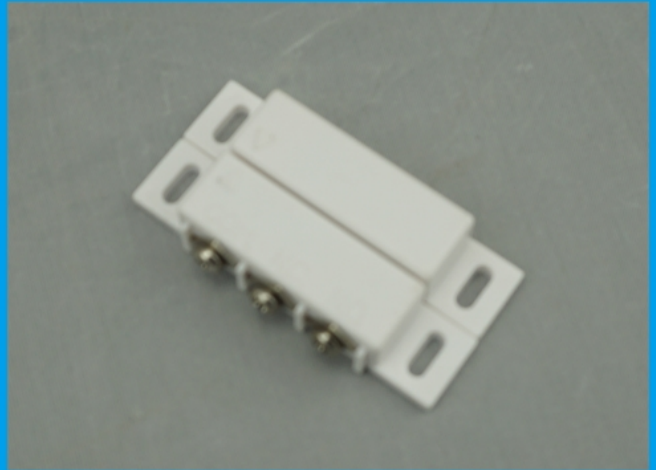
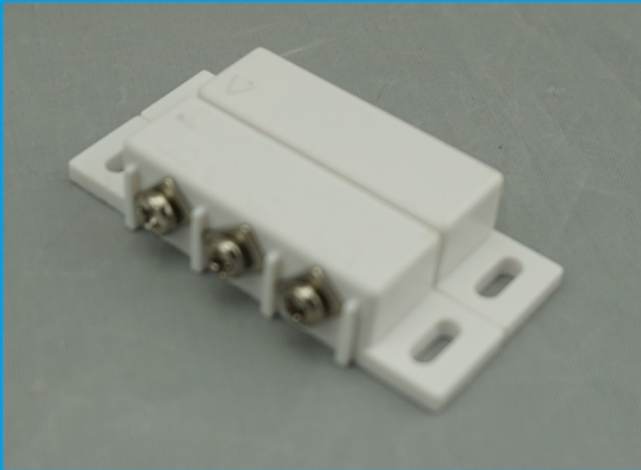
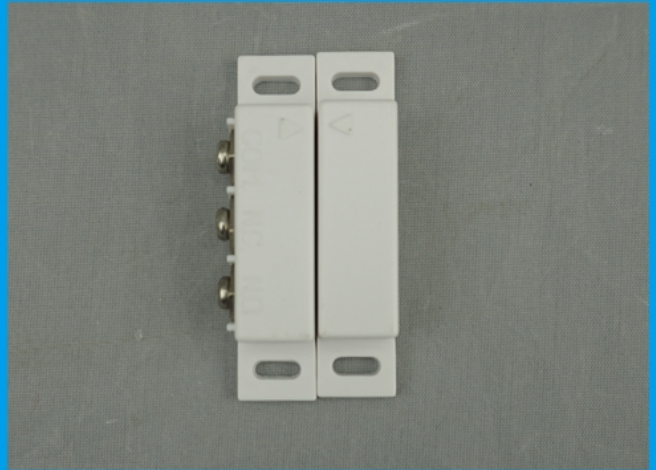
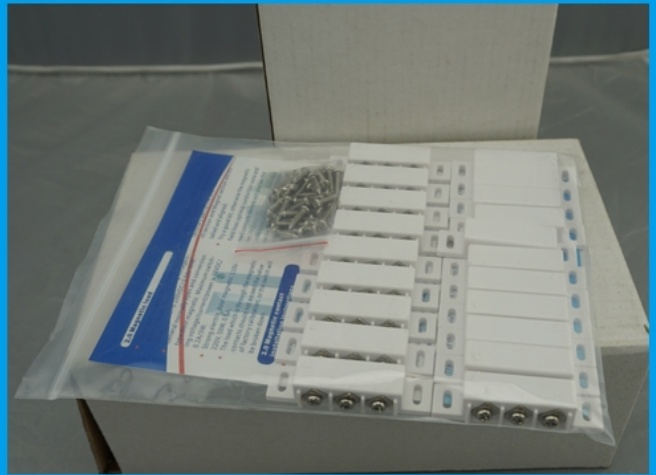


## Installation & working principle



## **EB-131B NEREDE BAKIR?**





## EB-131B'nin standart ambalajına ne dersiniz?



## Peki ya diğer seçenek?