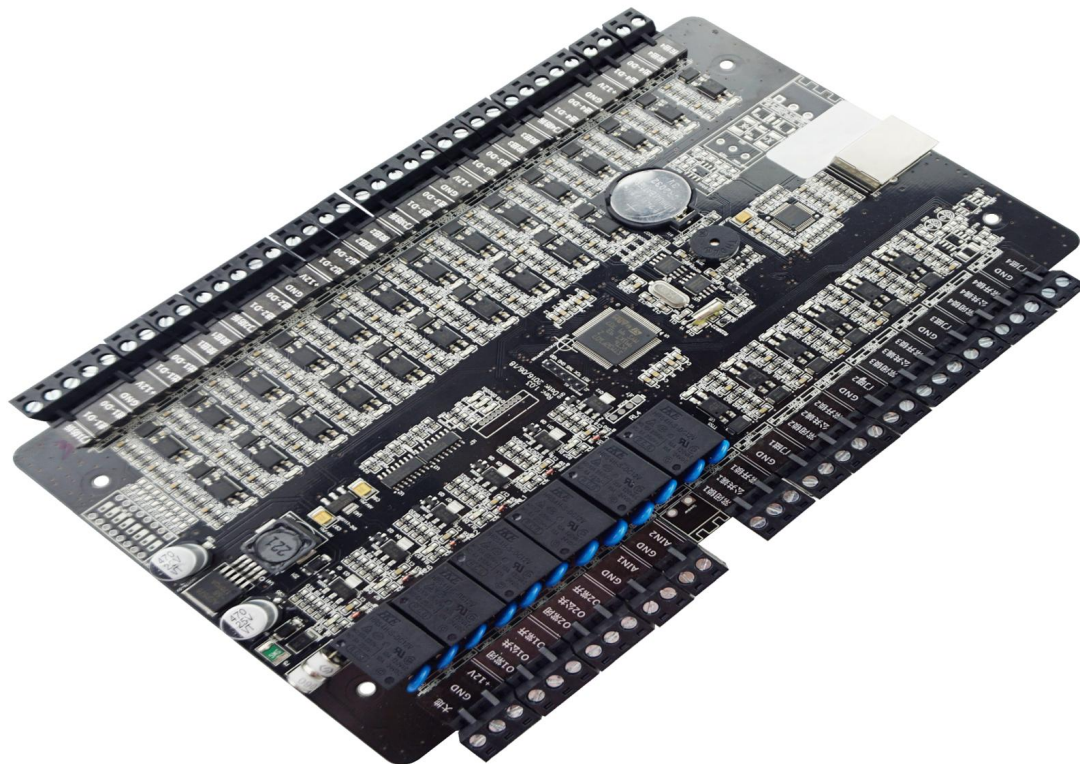


Bảng điều khiển truy cập chế độ TCP / IP RS485 của bốn cửa và một hướng

Four door access controller



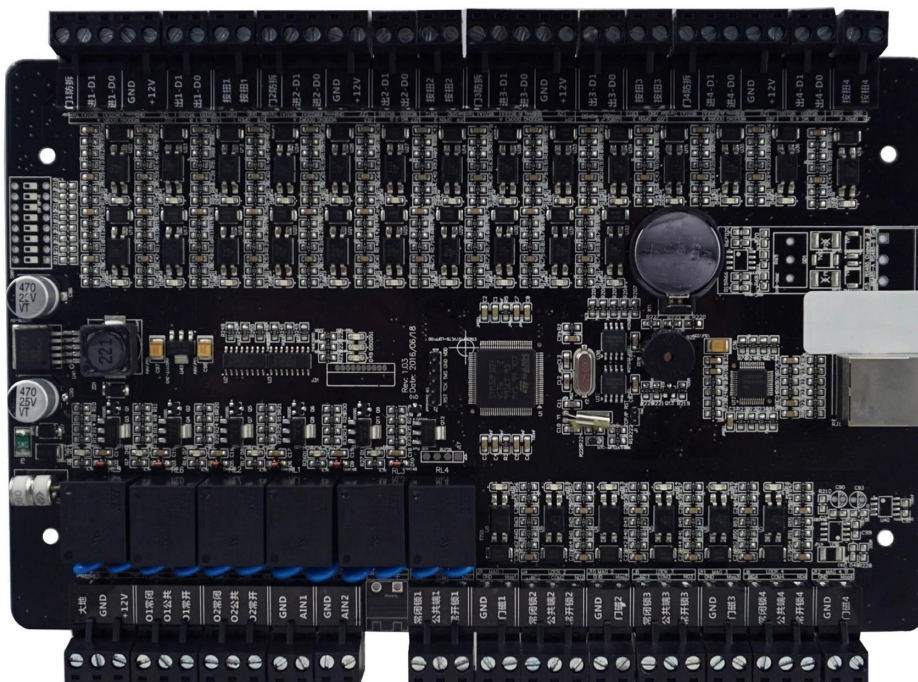
PARAMETER EA-814'S

Tên sản phẩm:	Bộ điều khiển truy cập bốn cửa TCP / IP với cổng báo cháy và cổng báo trộm và SDK miễn phí được cung cấp
Số mô hình:	EA-814
Điện áp làm việc:	9 ~ 14V DC
Công việc hiện tại:	<350mA
Năng lực người dùng:	20000 người dùng
Dung lượng ghi:	1000.000 hồ sơ sự kiện (có thể ghi lại thẻ, báo thức, công tắc thoát, nam châm cửa, thông tin hành động hệ thống, v.v.)
Giao diện:	Đầu đọc thẻ x số 8chiếc (WG26 hoặc WG 34) Khóa x 4 cái Nút nhả cửa x 4 cái Cảm biến cửa x 4 cái Rơle báo động x 1 cái RS485 x 1 cái(không bắt buộc) TCP / IP x 1 cái
Cách giao tiếp:	TCP / IP / Rs485 tùy chọn

Phần mềm:	Phần mềm PC miễn phí
Kích thước:	221 * 140 * 17mm
Phù hợp với:	Hệ thống kiểm soát truy cập / Hệ thống báo trộm / Hệ thống báo cháy
Vật chất:	Bảng mạch PCB
Màu sắc:	Đen
Cân nặng:	0,8kg
Phụ kiện tùy chọn:	Cung cấp năng lượng hộp kim loại
Sự bảo đảm:	bảo hành 2 năm
OEM:	Chào mừng OEM

CÁC TÍNH NĂNG EA-814 CÓ GÌ?

Compatible accessories introduction



Card reader × 8



Lock × 4



Button × 4

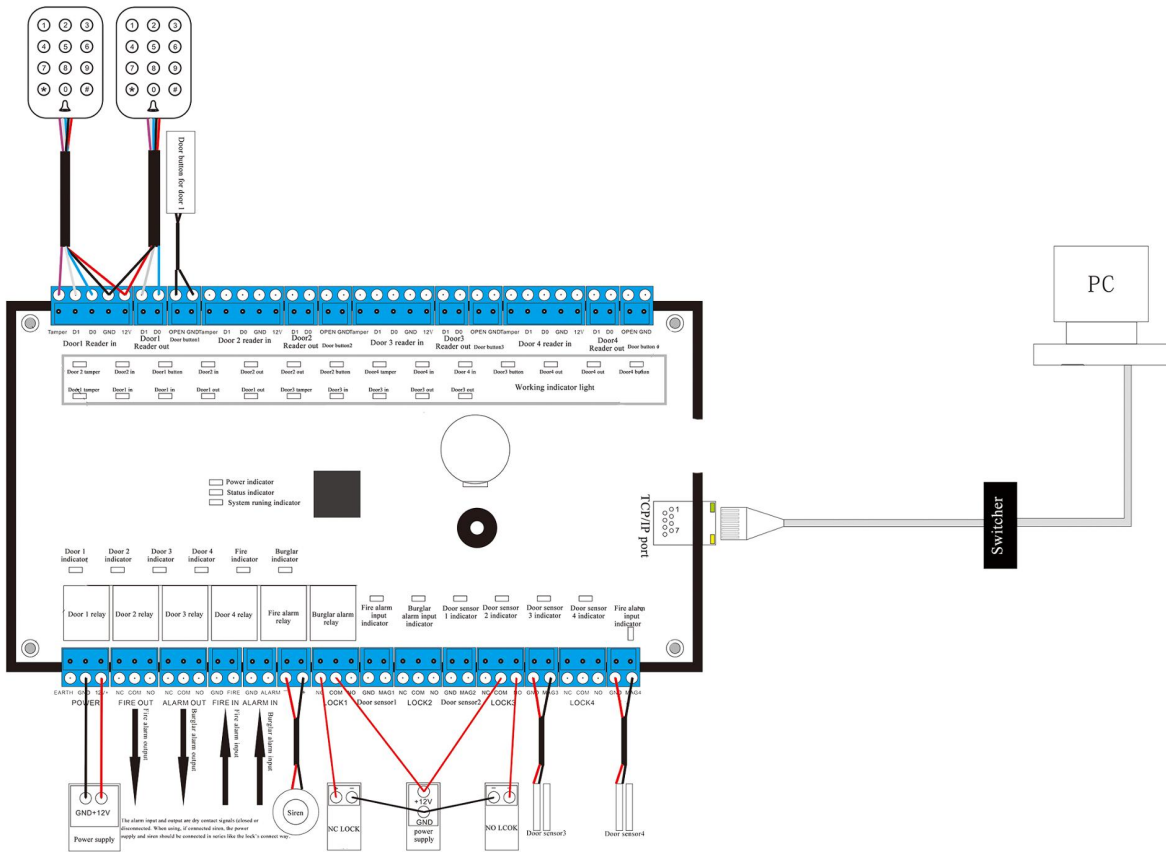


Door sensor × 4

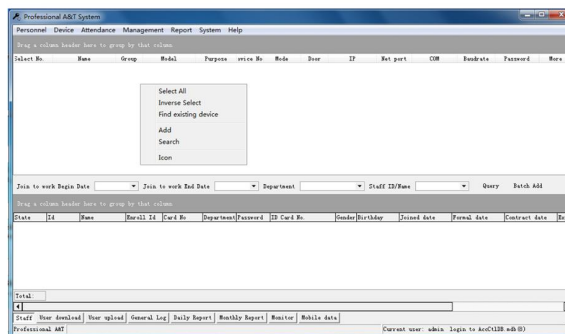
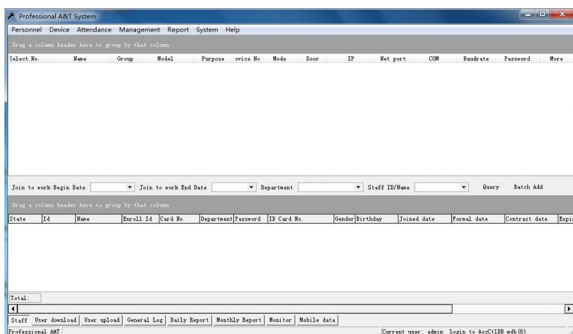


siren × 1

Wire diagram



PC software



SDK free offer



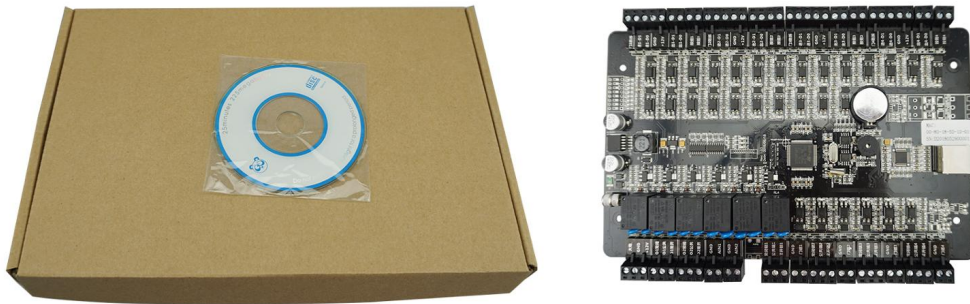
Software development kit free offered

Optional accessories



Metal box power supply

Standard package



Single package size: 248*165*30mm

FCL number: 46 PCS

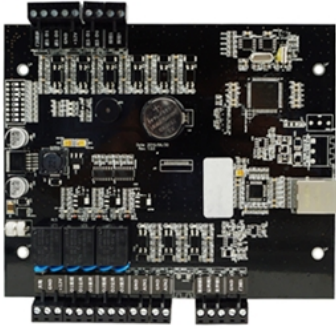
FCL weight: 19kg

FCL size: 470*383*420mm

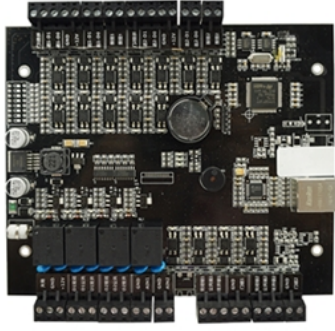
Welcome OEM

LÀM THẾ NÀO VỀ SỰ LỰA CHỌN KHÁC?

SMQT
铭汗科技



SMQT
铭汗科技



SMQT
铭汗科技

