

# Wired magnetic door sensor

Fireproof ABS material housing

20±5(mm) gap

Max voltage≤100V DC,Max current≤500mA

Use for wooden door or window

White/Black color optional

**SMQT®**



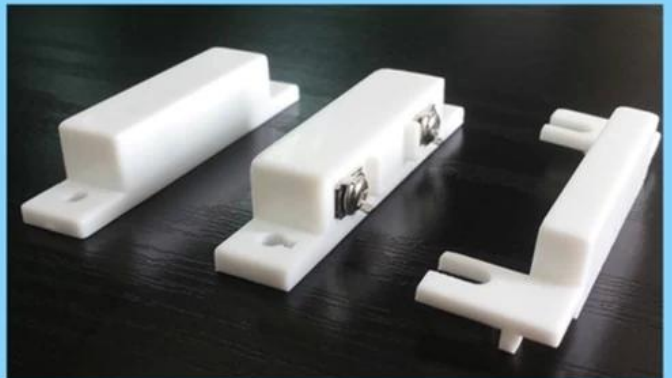
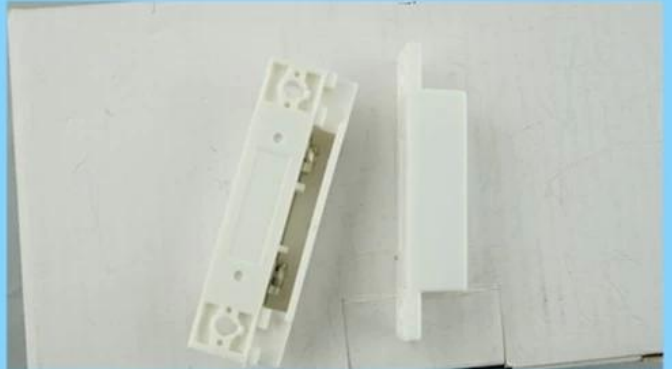
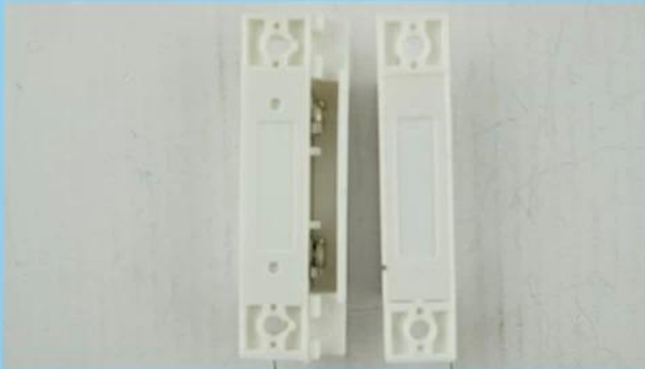
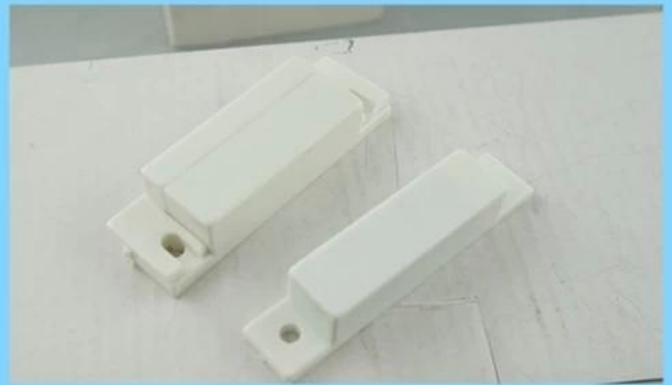
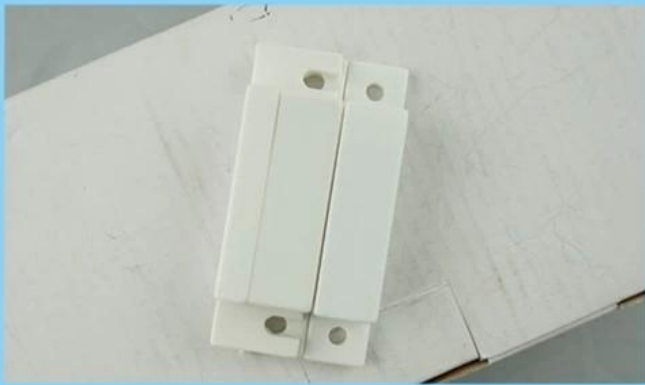
## • Parameter

**SMQT®**

| Tham số           |                          |
|-------------------|--------------------------|
| Tên sản phẩm      | cảm biến từ cửa có dây   |
| Mô hình           | EB-131                   |
| Chiều hướng       | 64 × 19 × 13 (mm)        |
| chế độ Mã         | NO / NC (tùy chọn)       |
| Lỗ hổng           | 20 ± 5 (mm)              |
| điện áp Max       | ≤100V DC                 |
| Max hiện tại      | ≤500mA                   |
| giá Max           | ≤10W                     |
| Màu               | Brown / White (tùy chọn) |
| Phù hợp cho       | cửa gỗ hoặc cửa sổ       |
| Vật chất          | nhà ở ABS chống cháy     |
| Nhiệt độ làm việc | -10 °C ~ 50 °C           |
| Khối lượng tịnh   | 24g                      |

## • In-kind shooting

**SMQT®**



● *Feature*

**SMQT**



White



Brown

2 Color optional

**Dimension:64×19×13(mm)**

**NO/NC mode optional**

**20±5(mm) gap**

**MAX voltage≤110VDC,MAX current≤500mA**

**Fireproof ABS material housing**

**Suitable for wooden door or window**

**Brown/ White color optional**

**Weight:24g**

**2 years quality warranty, welcoem OEM**

● ***Packaging & shipping***

**SMQT**

| <b>danh sách bao bì</b> |                               |
|-------------------------|-------------------------------|
| Tên sản phẩm            | EB-131 cảm biến từ cửa có dây |
| Số lượng                | 800 chiếc mỗi thùng carton    |
| Kích thước carton       | 37 * 30 * 29 (cm)             |



Cân nặng

20kg



## • Office show

SMQT



## • Exhibition

SMQT

2011 Brazil Fair



2012 Shenyang Fair



2013 Jinan Fair



2013 Shenzhen Fair



2012 Shenyang Fair



2013 Shenyang Fair



2013 Shenzhen Fair



2015 Shenzhen Fair



.....